

みちのく潮風トレイル

Michinoku Coastal Trail

やませ海道編

[久慈市]

凡例

みちのく潮風トレイル

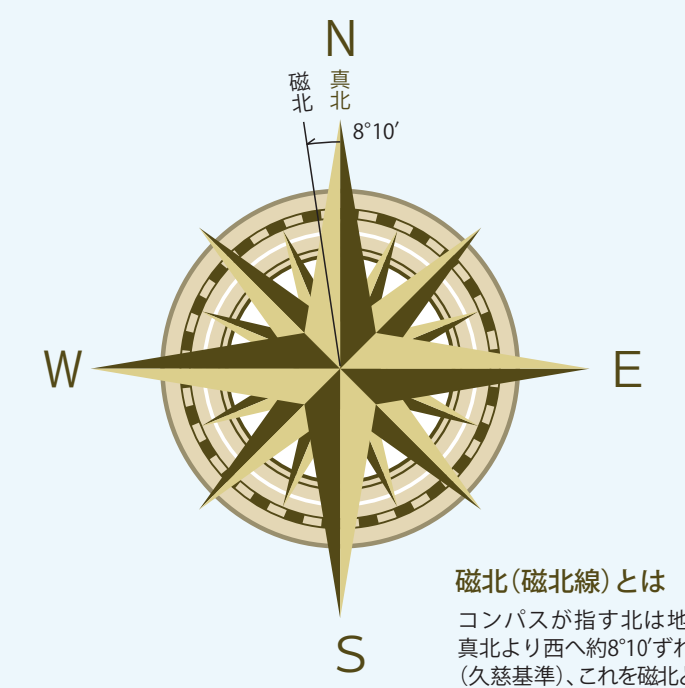
- 本線
- 未舗装
- 注意箇所
- 迂回路
- 寄り道
- 鉄道

- 駐車場
- レストラン・食堂
- 展望地
- 休憩場所
- ホテル・旅館等
- 郵便局
- 鉄道駅
- トイレ
- 入浴施設
- 海水浴場
- 水飲み場
- 病院
- バス停
- キャンプ場
- 商店

三陸ジオパークのジオポイント
ジオパークとは、山や川をよく見て、その成り立ちと仕組みに気付き、生態系や人間生活とのかかわりについて考える場所です。

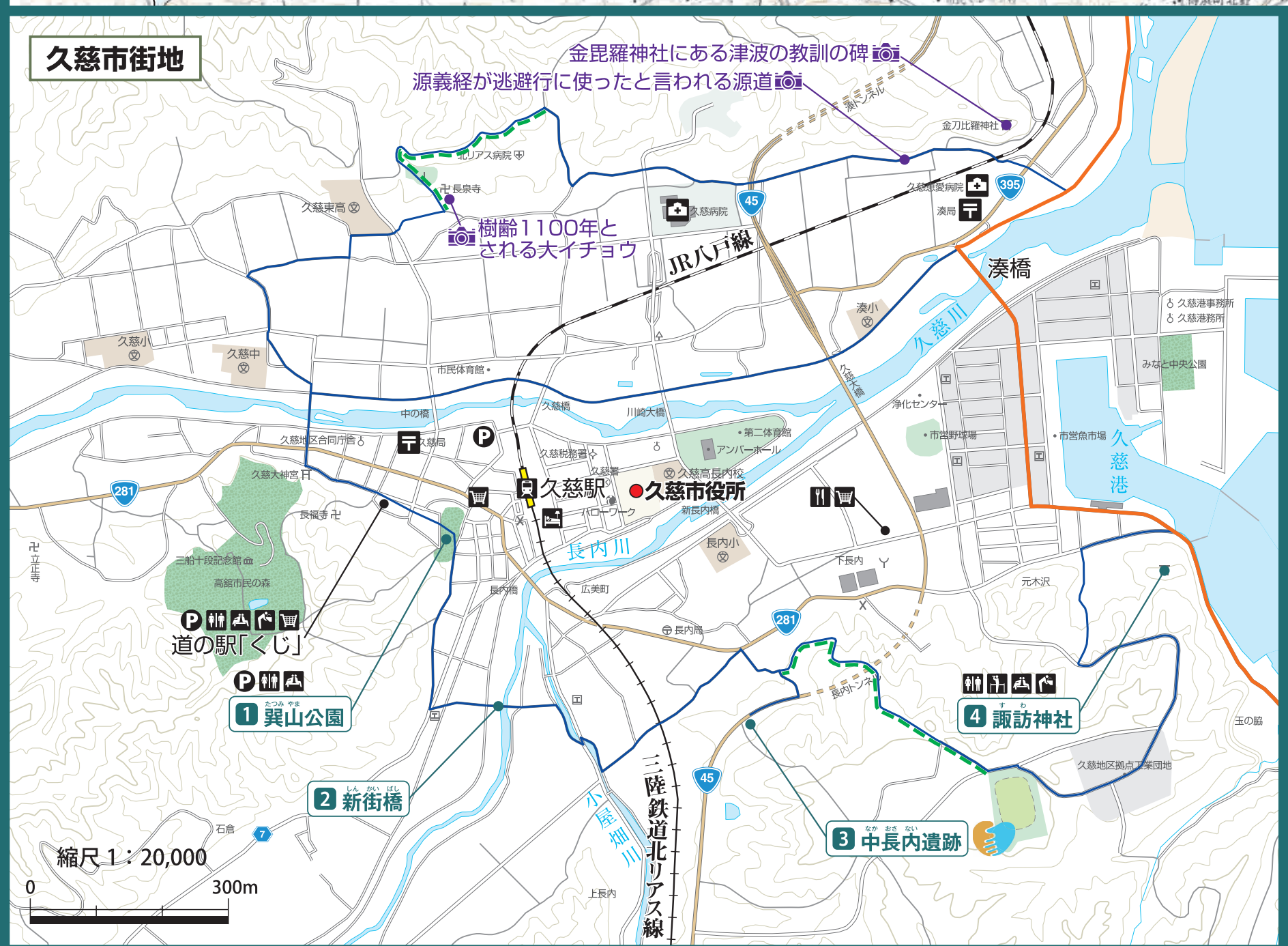
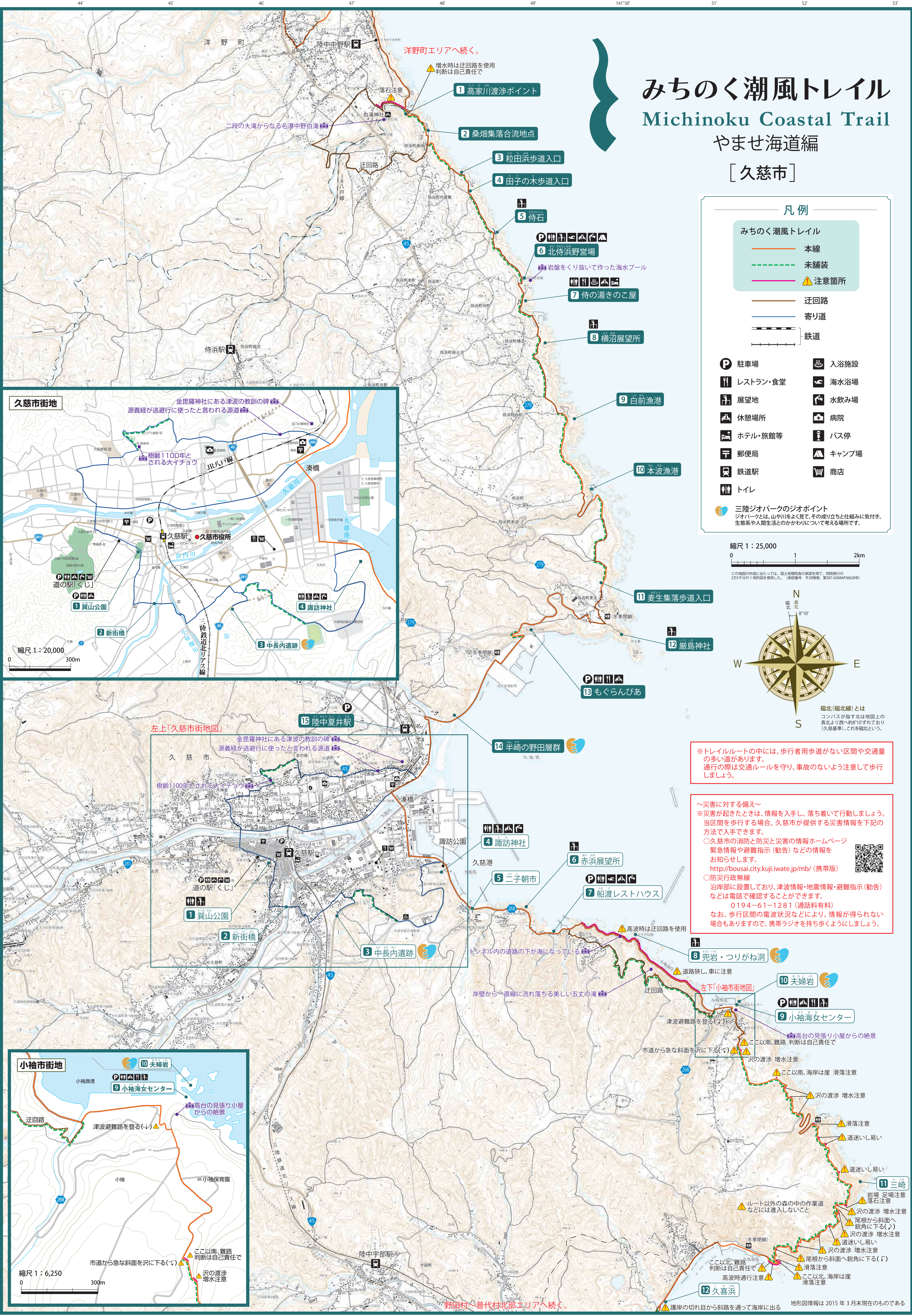
縮尺 1 : 25,000

この地図の作成に当たっては、国土地理院の承認を得て、同院発行の25万分の1地形図を使用した。(承認番号 平2第28号、第307-GISMAP36628号)



※トレイルルートの中には、歩行者用歩道がない区間や交通量の多い道があります。
通行の際は交通ルールを守り、事故のないよう注意して歩行しましょう。

～災害に対する備え～
※災害が起きたときは、情報を入手し、落ち着いて行動しましょう。
当区間を歩行する場合、久慈市が提供する災害情報を下記の方法で入手できます。
○久慈市の消防と防災の情報ホームページ
緊急情報や避難指示(勧告)などの情報をお知らせします。
<http://bousai.city.kuji.iwate.jp/mb/> (携帯版)
○防災行政無線
沿岸部に設置しており、津波情報・地震情報・避難指示(勧告)などは電話で確認することができます。
0194-61-1281 (通話料有料)
なお、歩行区間の電波状況などにより、情報が得られない場合もありますので、携帯ラジオを持ち歩くようにしましょう。



地図情報 2015 年 3 月 末 現 在 の も の で あ る