

北 い わ て わ い わ い 探 訪 !

みちのく潮風トレイル・三陸ジオパーク! 岩手県洋野町!

ひろの海じかん、わくわくウォーキング

約15km

わくわくウォーキングルート

【スタート】●ひろの水産会館 ※チェックポイント①

- ウニ栽培センター
- 種市海浜公園
- 窓岩
- 宿戸漁港
- 大浜踏切 ※チェックポイント②
- 八木防災センター(昼食)
- 昭和8年津波記念碑
- 陸中八木駅
- 清光館跡
- 露頭
- 有家駅

【ゴール】●中野熊野神社

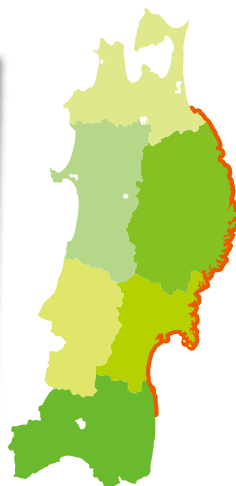
※チェックポイント③



ひろの水産会館

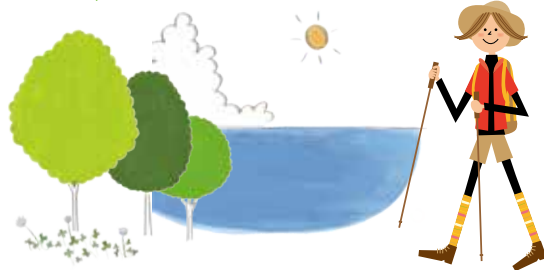


中野熊野神社



みちのく
潮風トレイルって?

青森県八戸市から
福島県相馬市までの
700kmの海岸線を
中心に設定される
トレイルコースのこと。



開催期日

平成 26 年 **10 月 11 日** 土

時 間

9:00~14:30(予定) 雨天決行

集合場所

ひろの水産会館 住所: 岩手県洋野町種市 22-133-11 TEL:0194-65-5161

参加者募集中!
無 料

※事前予約が必要です

- 募集定員 80名
- 参加料 無料 ※事前の申し込みが必要です。
- 参加資格 年齢・性別問わず、どなたでも参加できます。※幼児・小学生は、保護者の同伴が必要です。
- 持ち物 水筒(水分補給)、雨具、健康保険証(写し可)
- スケジュール [受付時間]午前9:00~[出発式・スタート]午前9:30~[ゴール]午後2:30(予定)
- コース 岩手県洋野町内の「みちのく潮風トレイル」及び「三陸ジオパーク」コースを巡るウォーキングです。ゆっくり、のんびり、約15kmの距離数となります。

主 催

岩手県県北広域振興局

後 援

洋野町・洋野町観光協会

お問合せ
お申込先

久慈広域観光協議会事務局

〒028-0061 岩手県久慈市中央 3-38-2

TEL:0194-53-5756 FAX:0194-66-8006 E-mail:info@kuji-tourism.jp

注 意 事 項

- ①昼食は、ご持参いただくか、事前予約により「特製弁当」(1,000円お茶付)をご用意いたします。
- ②集合場所には駐車場をご用意しておりますので、そちらをご利用ください。
- ③ウォーキングは、案内人(スタッフ)の誘導により、参加者全員で歩きます。
- ④熱中症等予防に心掛け、帽子着用、水分補給など行いながら歩いてください。また、途中で具合が悪くなった場合は、案内人(スタッフ)まで申し出ください。
- ⑤緊急時の避難等については、案内人(スタッフ)の指示により行動してください。
- ⑥ウォーキングイベント終了後、洋野町区間達成証明書を贈呈いたします。
- ⑦ゴール地点から、スタート地点までの帰路は、送迎バスを運行いたしますので、ご利用ください。

必要事項をご記入のうえ、以下のいずれかの方法でお申し込みください。

①「はがき」でのお申込み

宛先：〒028-0061 岩手県久慈市中央3-38-2 久慈広域観光協議会宛

②「FAX」でのお申込み

専用申込用紙に必要事項をご記入のうえ、FAX送信してください。

申込用紙はこちら >> 本案内チラシをご利用願います。

送信先FAX番号：0194-66-8006

③WEBフォームからお申込みいただけます。

複数でのお申込みの場合は、その他の欄に全参加者の氏名(ふりがな)・生年月日・住所・電話番号をご記入ください。

WEBから申し込む >> <http://www.kuji-tourism.jp/>

頂いた個人情報は、当企画の運営にのみ使用し、他へは利用することはありません。

<必要事項>

郵便番号／住所／氏名(ふりがな)／生年月日／電話番号をお書きのうえお申し込みください。

※同伴者がいる場合は、併せて同伴者のお名前、生年月日をご記入ください。

FAX送信票

久慈広域観光協議会事務局 行き

FAX 0194-66-8006

TEL 0194-53-5756

「10月11日開催 ひろの海じかん、わくわくウォーキング」参加申込書

No.	郵便番号	住所	氏名	生年月日	電話番号	お弁当 有・無
※	〔記入例〕 123-4567	〇〇県〇〇市8-9-10	潮 風 トレイル	平成26年7月12日	(0000)00-0000	○
1						
2						
3						
4						
5						

※申込〆切り 平成26年10月6日(月)