

ID ^{注1)}	201102	公開レベル ^{注1)}	C	保管形式 ^{注1)}	電子	保管場所 ^{注1)}		前回ID	191101
-------------------	--------	----------------------	---	---------------------	----	---------------------	--	------	--------

報告書名称 /調査名称	白山山地世界遺産地域およびその周辺地域における気象観測調査 2008～2019						発行年月/報告年月	
							2020年	7月
							資料形式 ^{注2)}	その他

調査機関	東北地方環境事務所	委託機関	
------	-----------	------	--

調査開始年	1998年	3月	調査期間	2019年	1月	～	2019年	12月(※1)
-------	-------	----	------	-------	----	---	-------	---------

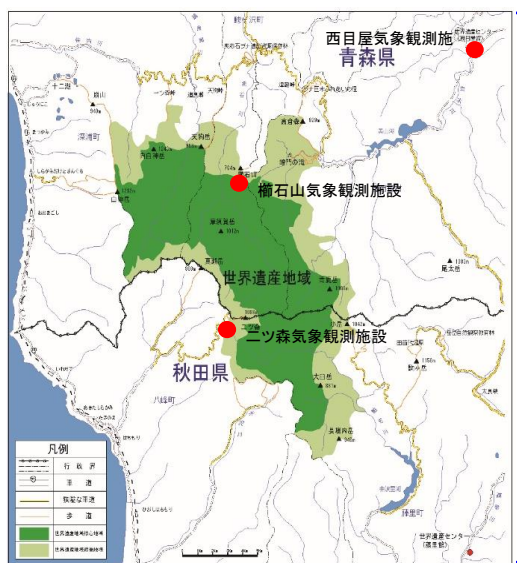
調査頻度 ^{注2)}	毎年	—	調査時期 ^{注2)}	通年	—
---------------------	----	---	---------------------	----	---

ヒレツツ計画	2012年3月	策定	区分 ^{注2)}	I	大区分 ^{注2)}	1	小区分 ^{注2)}	(1)
--------	---------	----	-------------------	---	--------------------	---	--------------------	-----

調査箇所・範囲 ^{注3)}	調査手法
------------------------	------

核心地域 緩衝地域 周辺地域

GPS等の位置データあり



<榊石山気象観測施設>
計測開始：2003年10月
測定項目および間隔：
外気温度・地中温度(2003年10月～ 1時間に1度)
日射量(2003年10月～ 1時間に1度)
湿度(2003年10月～ 1時間に1度)
積雪深(2003年10月～ 1時間に1度)
風向・風速(2003年10月～ 1時間に1度)
雨量(2003年10月～ 1時間に1度)

<ニツ森気象観測施設>
計測開始：2000年11月
測定項目および間隔：
外気温度(2000年11月～ 1時間に1度)
日射量(2000年11月～ 1時間に1度)
積雪深(2000年11月～ 1時間に1度)
風向・風速(2000年11月～ 1時間に1度)
雨量(2003年6月～ 1時間に1度)

<西目屋気象観測施設>
計測開始：1997年3月
測定項目および間隔：
外気温度(1997年3月～ 1時間に1度)
日射量(1997年3月～ 1時間に1度)
積雪深(1997年3月～ 1時間に1度)
風向・風速(1997年3月～ 1時間に1度)
雨量(1997年3月～ 1時間に1度)

(※1) 積雪深は2020寒候年(2019年8月～2020年7月)を調査期間とする。

結果概要 (スペースに収まるように入力してください)

【榊石山気象観測施設】

<外気温度>

2019年における月平均外気温度は過年(2008年～2018年)と概ね同様の季節変化を示し、1月に最も低い-5.2℃、8月に最も高い21.1℃となった。また、2/8には年間最低気温の-12.9℃が、8/6には年間最高気温の30.7℃が記録された。

<降水量>

月降水量・3ヶ月降水量は過年と比較して大きな変化はないが、6ヶ月降水量は1,144mmと、2014年に次いで低い値を示した。

【ニツ森気象観測施設】

<外気温度>

2019年における月平均外気温度は過年と概ね同様の季節変化を示した。また、2/8には年間最低気温の-14.5℃、8/15に年間最高気温の29.8℃が記録された。

<降水量>

3ヶ月降水量は過年と比較して大きな変化はみられなかった。

<積雪>

日最大積雪深はシーズンを通じて比較的低い値を示し、最大積雪深は2019年2月10日～11日の2750mmとなった。

問い合わせ	東北地方環境事務所 西目屋自然保護官事務所 〒036-1411 青森県中津軽郡西目屋村大字田代字神田61-1 TEL:0172-85-2622 FAX:0172-85-2635 ――― ※「原本(データ)の帰属について」
-------	--

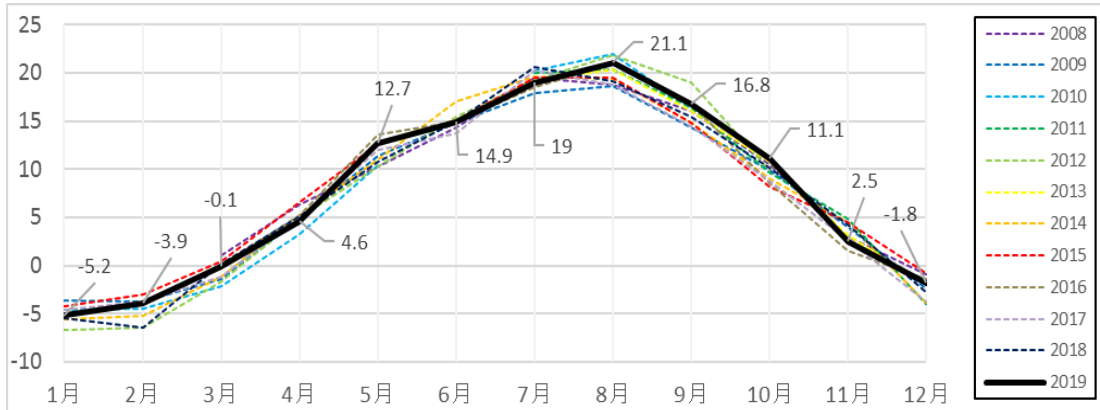
注1) 「ID」「公開レベル」「保管形式」「保管場所」については記入しないこと。

注2) ドロップダウンリストから該当する項目を選択すること。

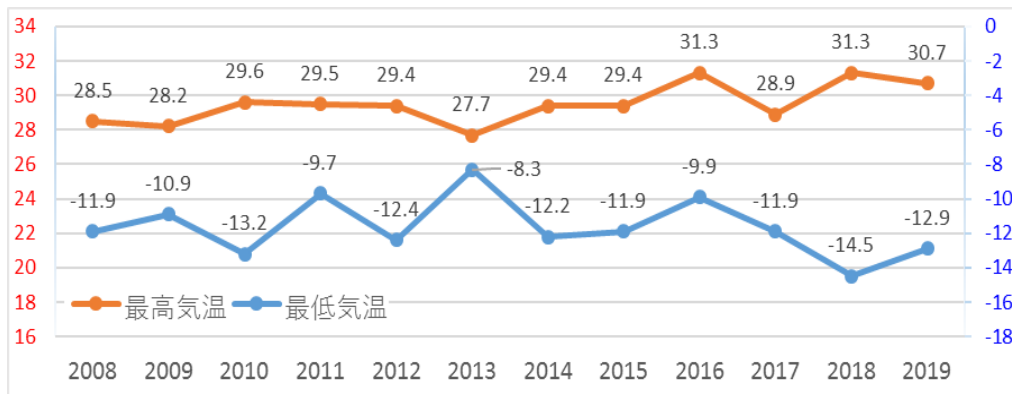
注3) 該当する項目の口をクリックし、チェックを入れる。

備考

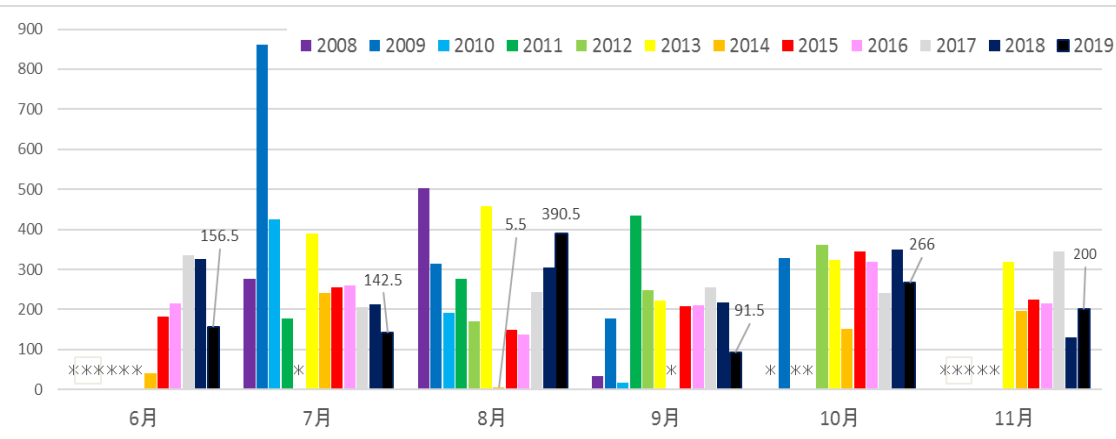
【櫛石山気象観測施設】



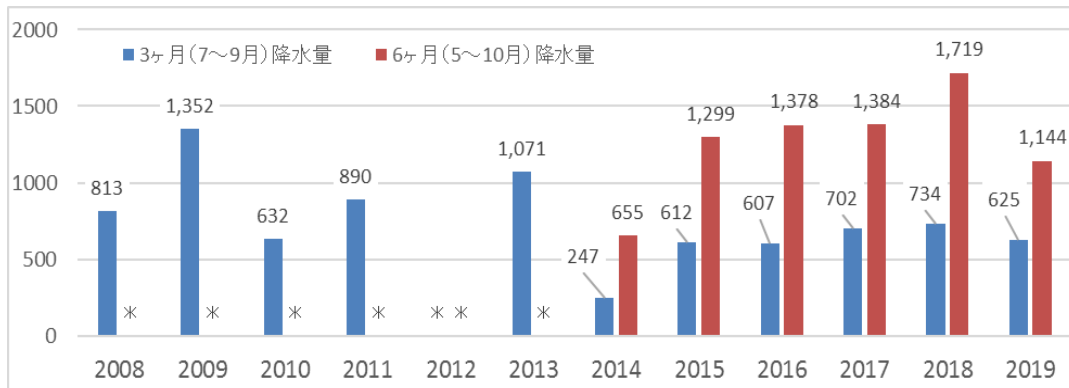
■ 月平均外気温度 (°C) の季節変化 (2008年~)



■ 年ごとの最高気温 (°C) および最低気温 (°C) の経年変化 (2008年~)



■ 月降水量 (mm) の経年変化 (2008年~)

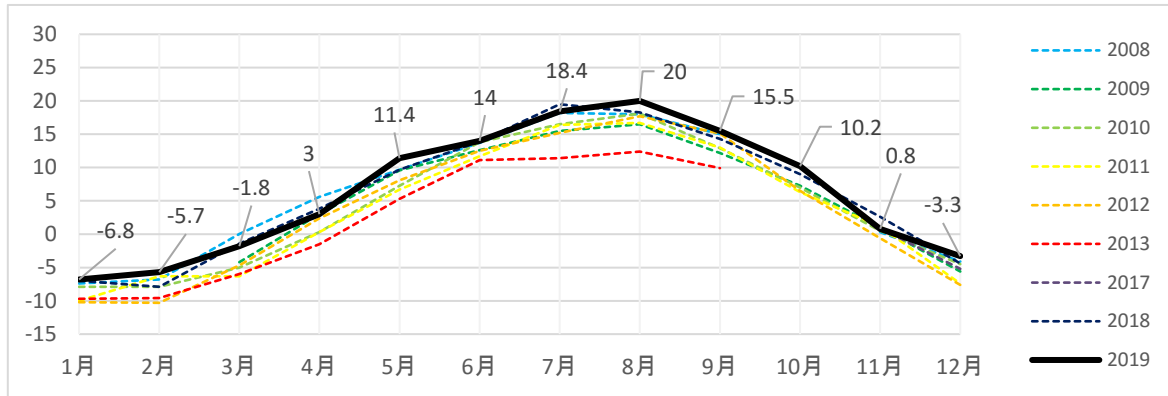


■ 3か月および6か月降水量 (mm) の経年変化 (2008年~)

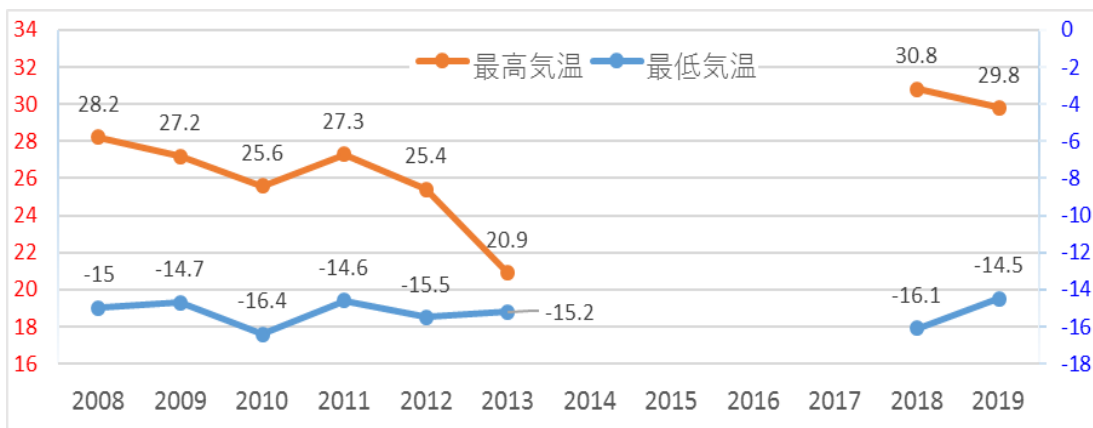
* : 欠測値および信頼性が低い統計値

備考

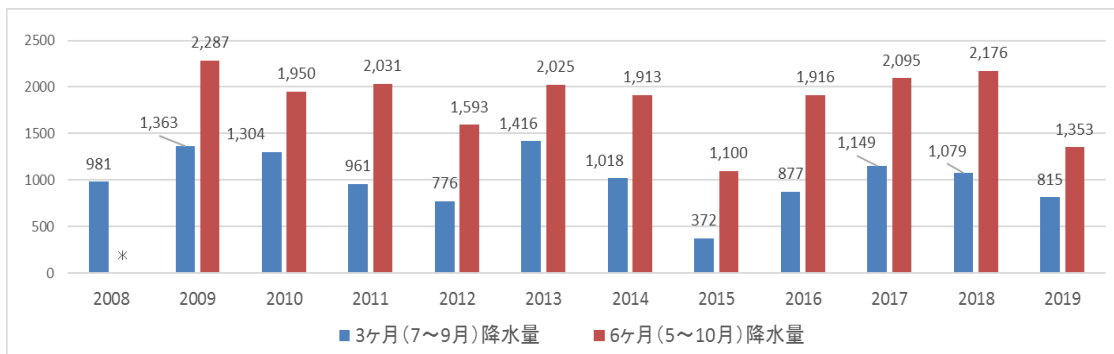
【二ツ森気象観測施設】



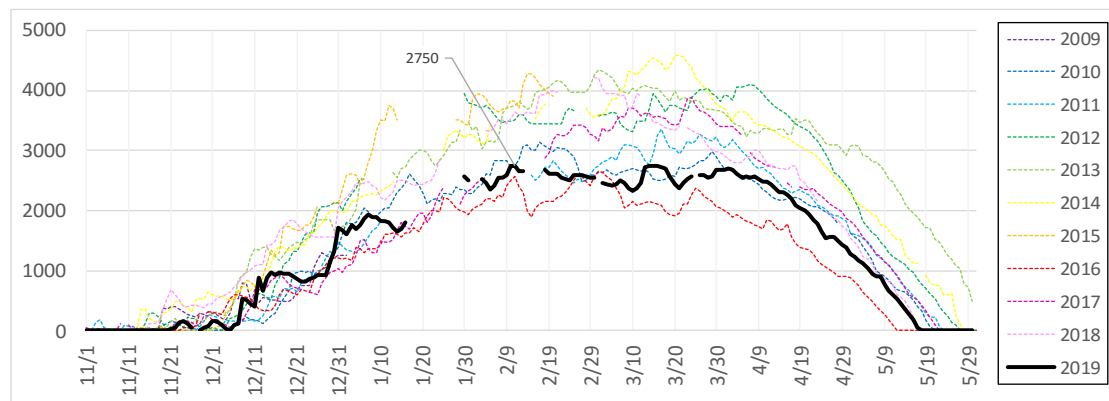
■ 月平均外気温(°C)の季節変化(2008年~(※))
 (※)2013年10月~2017年10月の期間については機器の故障によりデータの信頼性に疑問があるため欠測とした。



■ 年ごとの最高気温(°C)および最低気温(°C)の経年変化(2008年~)
 (※)2014年~2017年については機器の故障によりデータの信頼性に疑問があるため欠測とした。



■ 3ヵ月および6ヵ月降水量(mm)の経年変化(2008年~)



■ 日最大積雪深(mm)の季節変化(2008年~)

* : 欠測値および信頼性が低い統計値