

| | | | | | | | | | |
|-------------------|--------|----------------------|---|---------------------|----|---------------------|--|------|--------|
| ID ^{注1)} | 181101 | 公開レベル ^{注1)} | C | 保管形式 ^{注1)} | 電子 | 保管場所 ^{注1)} | | 前回ID | 171102 |
|-------------------|--------|----------------------|---|---------------------|----|---------------------|--|------|--------|

| | | | | | | | | | |
|----------------|--|--|--|--|--|--|--|---------------------|-----|
| 報告書名称 /調査名称 | 白山山地世界遺産地域およびその周辺地域における気象観測調査 2008～2017 | | | | | | | 発行年月/報告年月 | |
| | | | | | | | | 2018年 | 8月 |
| | | | | | | | | 資料形式 ^{注2)} | その他 |

| | | | |
|------|---------------|------|--|
| 調査機関 | 環境省 東北地方環境事務所 | 委託機関 | |
|------|---------------|------|--|

| | | | | | | | | |
|-------|-------|----|------|-------|----|---|-------|---------|
| 調査開始年 | 1998年 | 3月 | 調査期間 | 2017年 | 1月 | ～ | 2017年 | 12月(※1) |
|-------|-------|----|------|-------|----|---|-------|---------|

| | | | | | | |
|---------------------|----|---|---------------------|----|---|---|
| 調査頻度 ^{注2)} | 毎年 | — | 調査時期 ^{注2)} | 通年 | — | — |
|---------------------|----|---|---------------------|----|---|---|

| | | | | | | | |
|--------|------------|-------------------|---|--------------------|---|--------------------|-----|
| ヒカリツ計画 | 2012年3月 策定 | 区分 ^{注2)} | I | 大区分 ^{注2)} | 1 | 小区分 ^{注2)} | (1) |
|--------|------------|-------------------|---|--------------------|---|--------------------|-----|

| | |
|------------------------|------|
| 調査箇所・範囲 ^{注3)} | 調査手法 |
|------------------------|------|

核心地域
 緩衝地域
 周辺地域
 GPS等の位置データあり

<櫛石山気象観測施設>
 計測開始：2003年10月
 測定項目および間隔：
 外気温度・地中温度(2003年10月～ 1時間に1度)
 日射量(2003年10月～ 1時間に1度)
 湿度(2003年10月～ 1時間に1度)
 積雪深(2003年10月～ 1時間に1度)
 風向・風速(2003年10月～ 1時間に1度)
 雨量(2003年10月～ 1時間に1度)

<ニツ森気象観測施設>
 計測開始：2000年11月
 測定項目および間隔：
 外気温度(2000年11月～ 1時間に1度)
 日射量(2000年11月～ 1時間に1度)
 積雪深(2000年11月～ 1時間に1度)
 風向・風速(2000年11月～ 1時間に1度)
 雨量(2003年6月～ 1時間に1度)

<西目屋気象観測施設>
 計測開始：1997年3月
 測定項目および間隔：
 外気温度(1997年3月～ 1時間に1度)
 日射量(1997年3月～ 1時間に1度)
 積雪深(1997年3月～ 1時間に1度)
 風向・風速(1997年3月～ 1時間に1度)
 雨量(1997年3月～ 1時間に1度)

(※1) 積雪深のみ2018寒候年(2017年8月～2018年7月)について記載する。

※周辺地域における調査箇所は備考欄に示す。

結果概要 (スペースに収まるように入力してください)

【櫛石山気象観測施設】
<外気温度・地中温度>
 2017年における月平均外気温度は過年(2008年～2016年)と概ね同様の季節変化を示した。1月には月平均気温が-4.6℃となり、1/14に年間最低気温の-11.9℃が記録された。7月には月平均気温が20.2℃となり、7/10と7/11の両日で年間最高気温の28.9℃が記録された。
 月平均地中温度は8月(17.3℃)、9月(14.6℃)、10月(10.1℃)、12月(1.8℃)にそれぞれ調査期間中で最も低い値となった。
<降水量>
 月降水量は6月(336mm)と11月(345mm)に過年と比較し最も高い値となった。
 3ヶ月降水量および6ヶ月降水量は過年と比較して大きな変化はみられなかった。
<積雪>
 日最大積雪深はシーズンを通じて比較的高い値を示し、2018年2月25日に最も高い3970mmとなった。

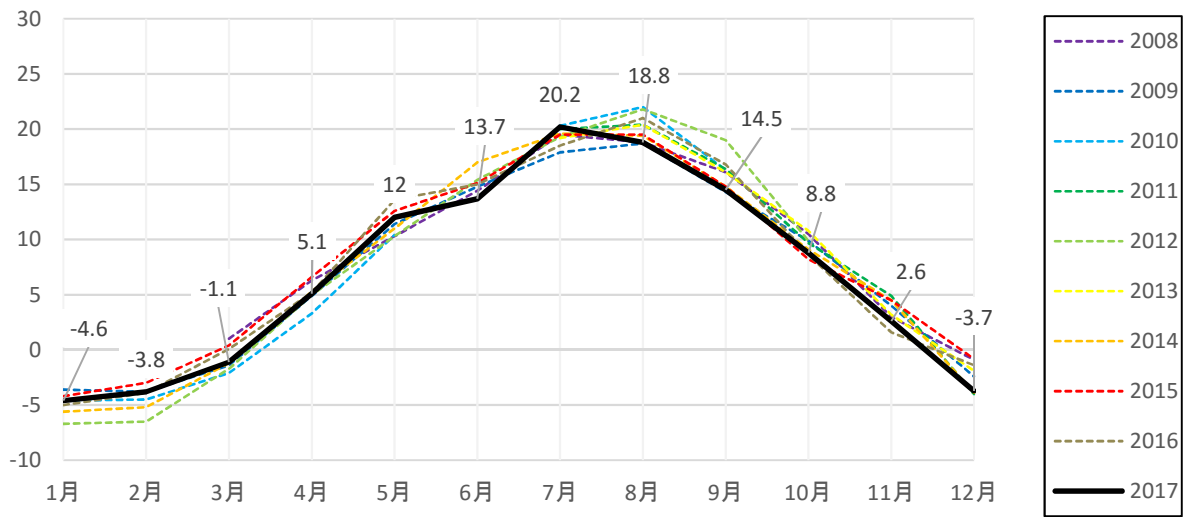
【ニツ森気象観測施設】
<外気温度>
 2013年10月から2017年10月までの期間について、機器の故障によりデータの信頼性に疑問があるため欠測とした。
<降水量>
 月降水量は6月では過去10年間の間で最も高い552mmを示した。
 3ヶ月降水量および6ヶ月降水量は過年と比較して大きな変化はみられなかった。
<積雪>
 日最大積雪深はシーズンを通じて比較的高い値を示し、2018年3月2日～3日に最も高い4218mmとなった。

問い合わせ 環境省東北地方環境事務所 西目屋自然保護官事務所
 〒036-1411 青森県中津軽郡西目屋村大字田代字神田6-1-1
 TEL:0172-85-2622 FAX:0172-85-2635
 ≪原本(データ)の帰属について≫

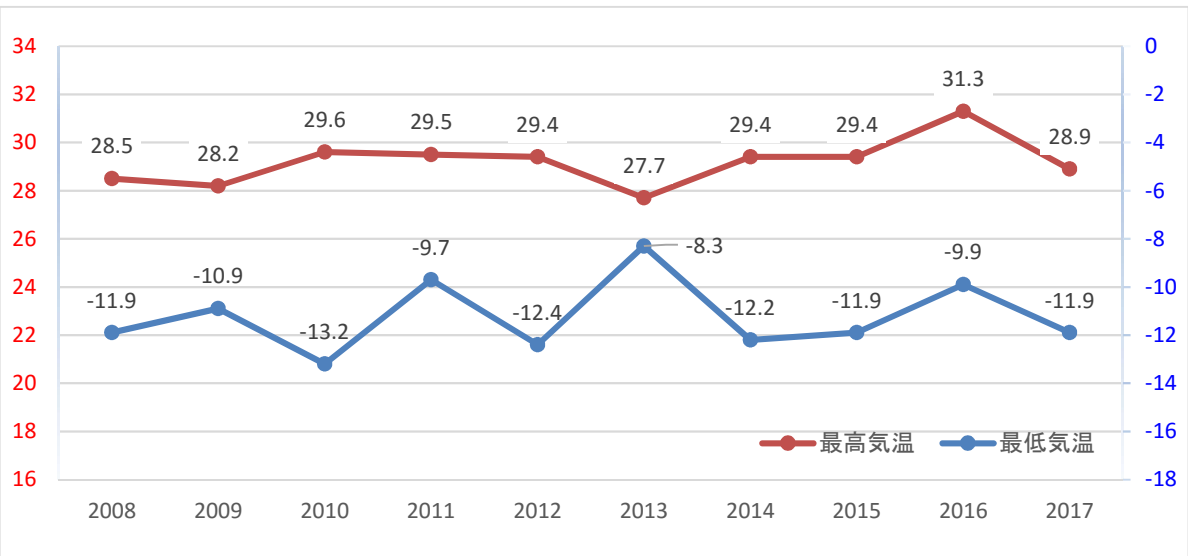
注1) 「ID」「公開レベル」「保管形式」「保管場所」については記入しないこと。
 注2) ドロップダウンリストから該当する項目を選択すること。
 注3) 該当する項目の口をクリックし、チェックを入れる。

備考

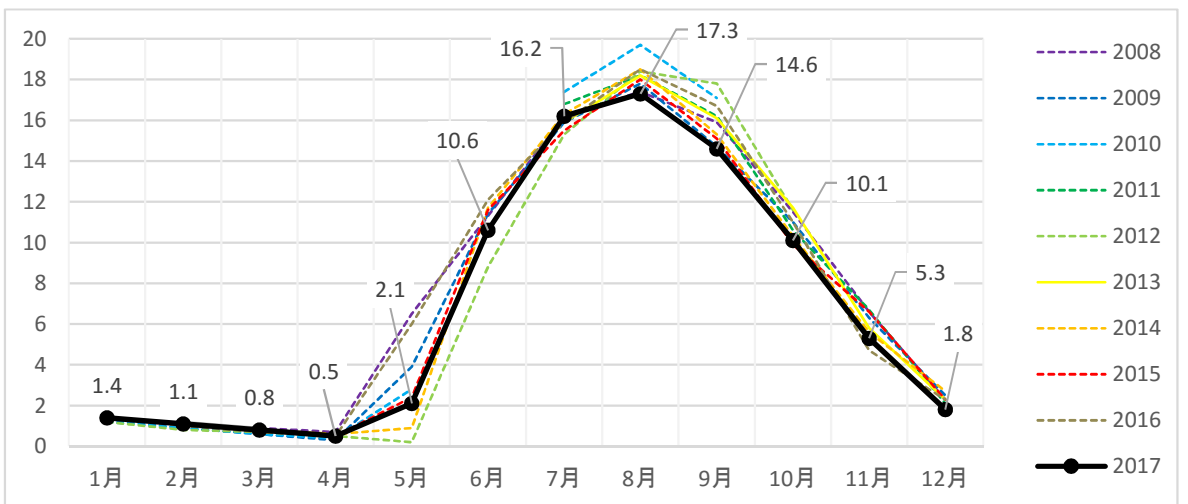
【櫛石山気象観測施設】



■ 月平均外気温 (°C) の季節変化 (2008年~)



■ 年ごとの最高気温 (°C) および最低気温 (°C) の経年変化 (2008年~)

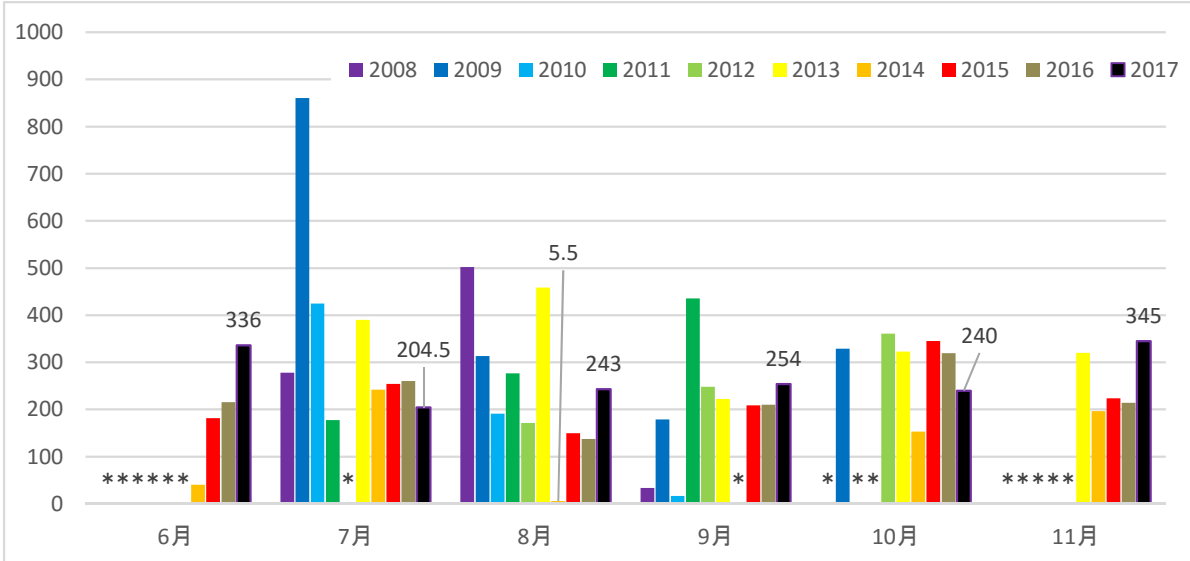


■ 月平均地中温度 (°C) の季節変化 (2008年~)

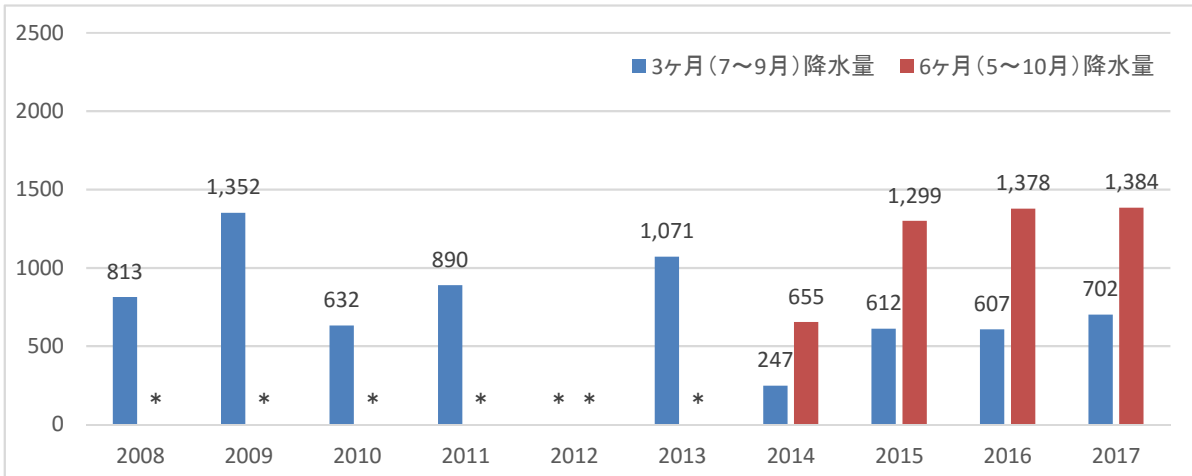
* : 欠測値および信頼性が低い統計値

備考

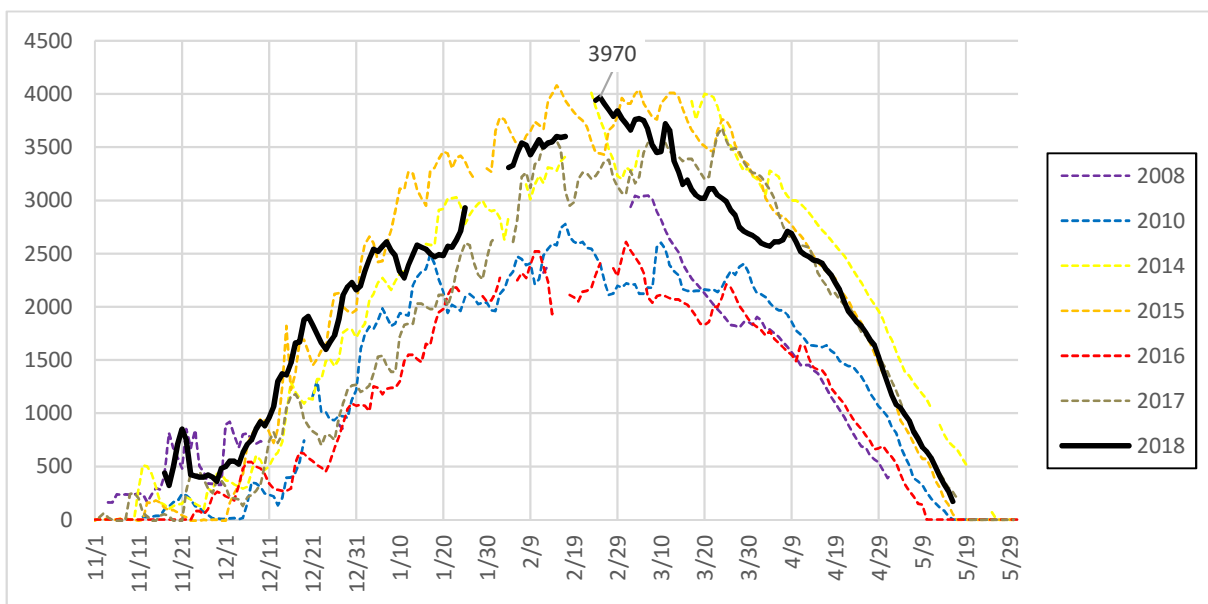
【櫛石山気象観測施設】



■ 月降水量 (mm) の経年変化 (2008年～)



■ 3か月および6か月降水量 (mm) の経年変化 (2008年～)

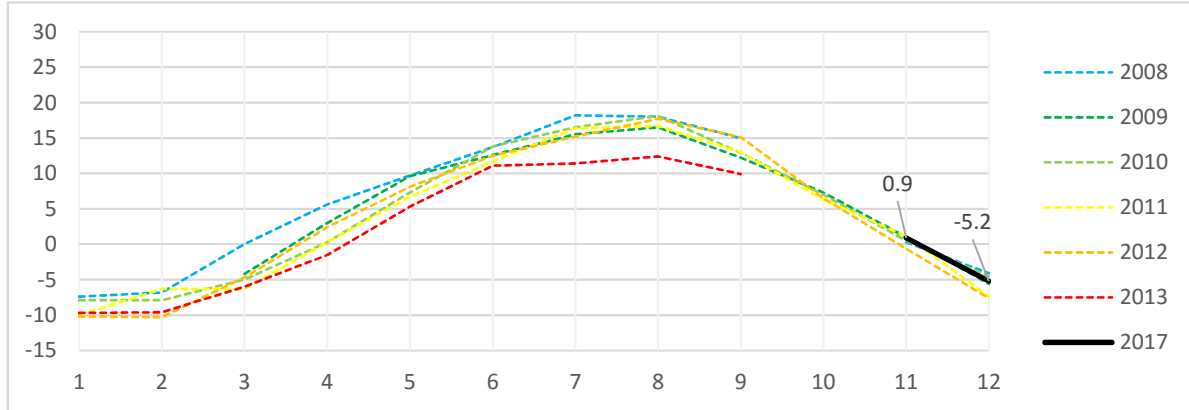


■ 日最大積雪深(mm)の季節変化 (2008年～)

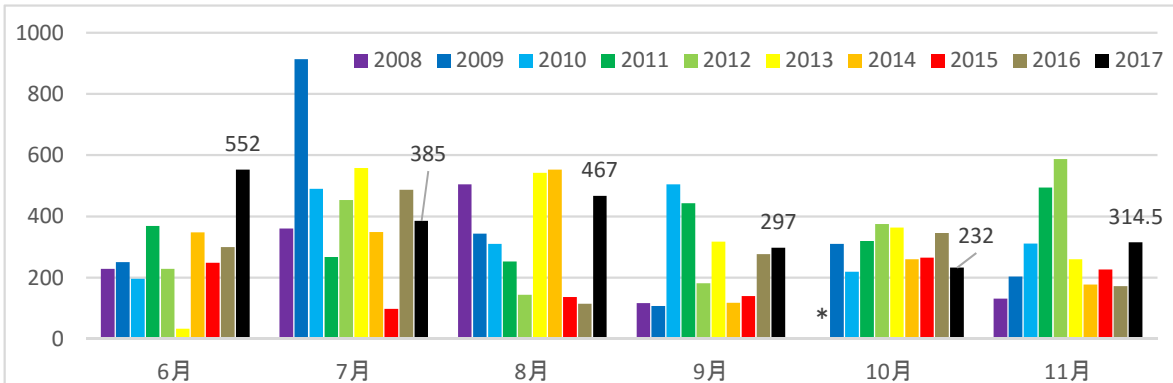
* : 欠測値および信頼性が低い統計値

備考

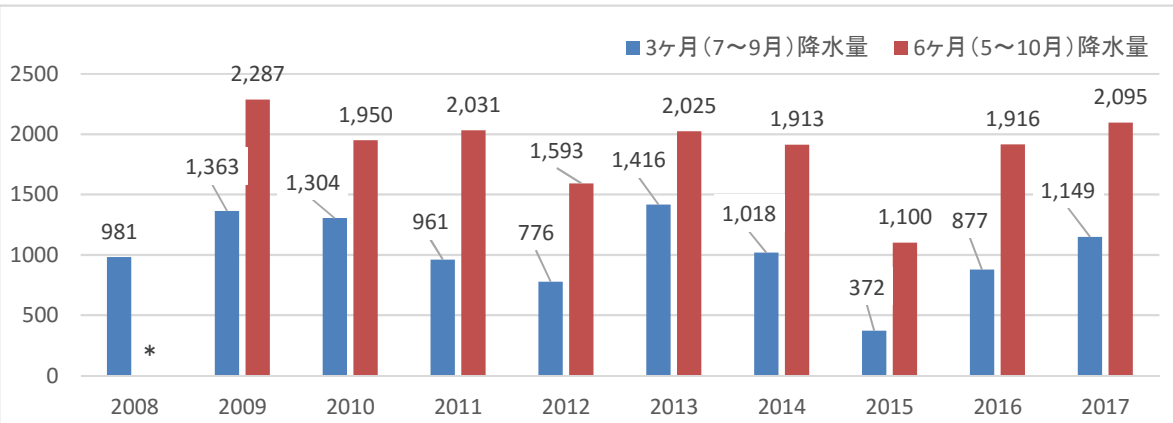
【二ツ森気象観測施設】



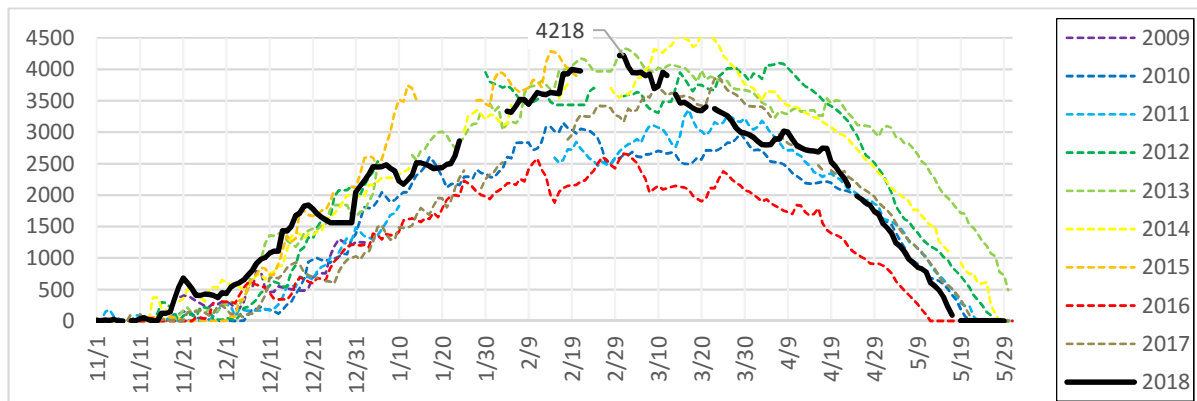
■ 月平均外気温度 (°C) の季節変化 (2008年~ (※))
 (※)2013年10月~2017年10月の期間については機器の故障によりデータの信頼性に疑問があるため欠測とした。



■ 月降水量 (mm) の経年変化 (2008年~)



■ 3か月および6か月降水量 (mm) の経年変化 (2008年~)



■ 日最大積雪深(mm)の季節変化 (2008年~)

* : 欠測値および信頼性が低い統計値