

ID <sup>注1)</sup>	171101	公開レベル <sup>注1)</sup>	C	保管形式 <sup>注1)</sup>	電子	保管場所 <sup>注1)</sup>		前回ID	161102
-------------------	--------	----------------------	---	---------------------	----	---------------------	--	------	--------

報告書名称 /調査名称	白山山地世界遺産地域およびその周辺地域における気象観測調査 2008～2016						発行年月/報告年月	
							2017年	8月
							資料形式 <sup>注2)</sup>	その他

調査機関	環境省 東北地方環境事務所	委託機関	
------	---------------	------	--

調査開始年	1998年	3月	調査期間	2016年	1月	～	2016年	12月(※1)
-------	-------	----	------	-------	----	---	-------	---------

調査頻度 <sup>注2)</sup>	毎年	—	調査時期 <sup>注2)</sup>	通年	—	—
---------------------	----	---	---------------------	----	---	---

ヒカリツ計画	2017年3月 策定	区分 <sup>注2)</sup>	I	大区分 <sup>注2)</sup>	1	小区分 <sup>注2)</sup>	(1)
--------	------------	-------------------	---	--------------------	---	--------------------	-----

調査箇所・範囲 <sup>注3)</sup>	調査手法
------------------------	------

核心地域   
  緩衝地域   
  周辺地域  
 GPS等の位置データあり

**<榊石山気象観測施設>**  
 計測開始：2003年10月  
 測定項目および間隔：  
 外気温度・地中温度(2003年10月～ 1時間に1度)  
 日射量(2003年10月～ 1時間に1度)  
 湿度(2003年10月～ 1時間に1度)  
 積雪深(2003年10月～ 1時間に1度)  
 風向・風速(2003年10月～ 1時間に1度)  
 雨量(2003年10月～ 1時間に1度)

**<ニツ森気象観測施設>**  
 計測開始：2000年11月  
 測定項目および間隔：  
 外気温度(2000年11月～ 1時間に1度)  
 日射量(2000年11月～ 1時間に1度)  
 積雪深(2000年11月～ 1時間に1度)  
 風向・風速(2000年11月～ 1時間に1度)  
 雨量(2003年6月～ 1時間に1度)

**<西目屋気象観測施設>**  
 計測開始：1997年3月  
 測定項目および間隔：  
 外気温度(1997年3月～ 1時間に1度)  
 日射量(1997年3月～ 1時間に1度)  
 積雪深(1997年3月～ 1時間に1度)  
 風向・風速(1997年3月～ 1時間に1度)  
 雨量(1997年3月～ 1時間に1度)

(※1) 積雪深のみ2017寒候年(2016年8月～2017年7月)について記載する。

※周辺地域における調査箇所は備考欄に示す。

結果概要 (スペースに収まるように入力してください)

**【全般】**  
 本年の報告においては、点検による観測機器の異常検知を定期的に行うようになった2008年以降の成果について、全ての観測値へ品質情報(「正常値」、「疑問値」、「欠測」、「観測なし」に区分)を付与し、その結果を考慮した統計値の再計算を行った。統計の元となる観測値の品質情報に基づき、統計値にも「正常値」、「準正常値」、「資料不足値」、「欠測」、「観測なし」の品質情報を付与し、成果の信頼性を確保した。「資料不足値」以下の統計値は原則として公表資料中には記載しない。

**榊石山**  
 <外気温度・地中温度>  
 2016年における月平均外気温度は過年(2008年～2015年)と比較した場合、5月に最高値となった一方、11月には最低値を記録した。地中温度も同様の傾向が見られ、11月は過去最低値だった。

<積雪>  
 2017年3月25日に3860mmの最大積雪深を記録した。2017年1月までは比較的少ない積雪深で経過していたが、2月以降に積雪深が増加し、記録の中では多雪である2015年と同じような雪解けの推移が見られた。

**ニツ森**  
 <外気温度>  
 機器の故障により2016年は欠測した。過年についても情報を精査した結果、2013年10月以降について信頼性に疑問があったため欠測とした。

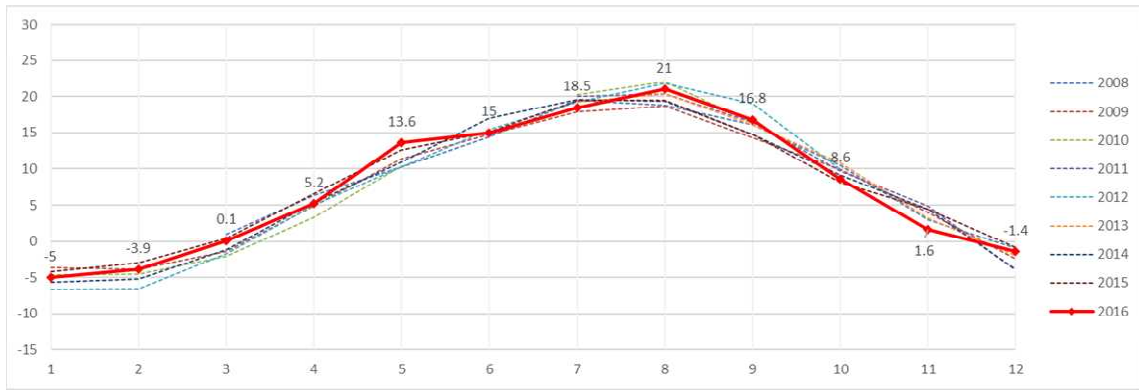
<積雪>  
 榊石山と同じく2017年3月25日に3884mmの最大積雪深を観測した。年間の推移についても榊石山と同様の傾向が見られた。

問い合わせ 環境省東北地方環境事務所 西目屋自然保護官事務所  
 〒036-1411 青森県中津軽郡西目屋村大字田代字神田61-1  
 TEL:0172-85-2622 FAX:0172-85-2635

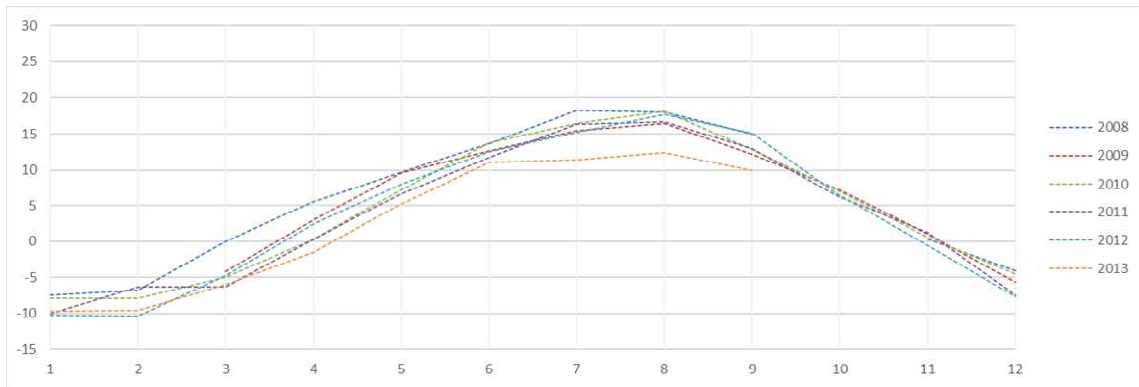
《《原本(データ)の帰属について》》

注1) 「ID」「公開レベル」「保管形式」「保管場所」については記入しないこと。  
 注2) ドロップダウンリストから該当する項目を選択すること。  
 注3) 該当する項目の口をクリックし、チェックを入れる。

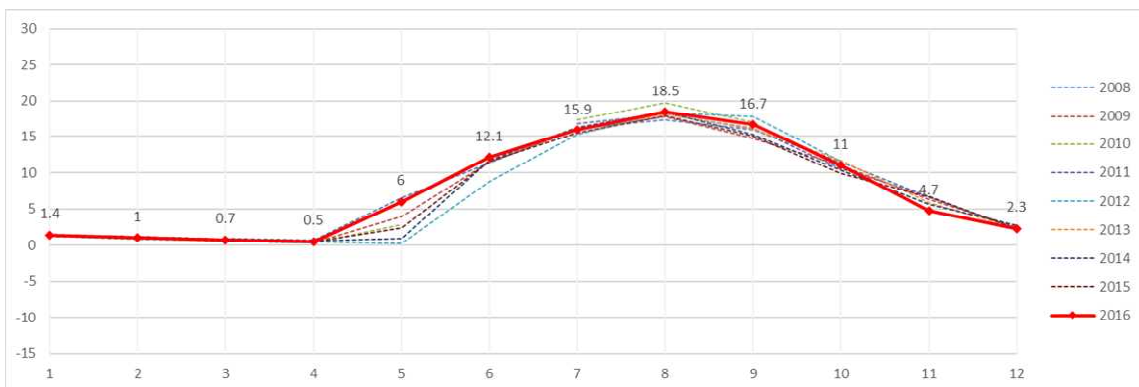
備考



■ 櫛石山気象観測施設における月平均外気温度 (°C) の推移 (2008年~)



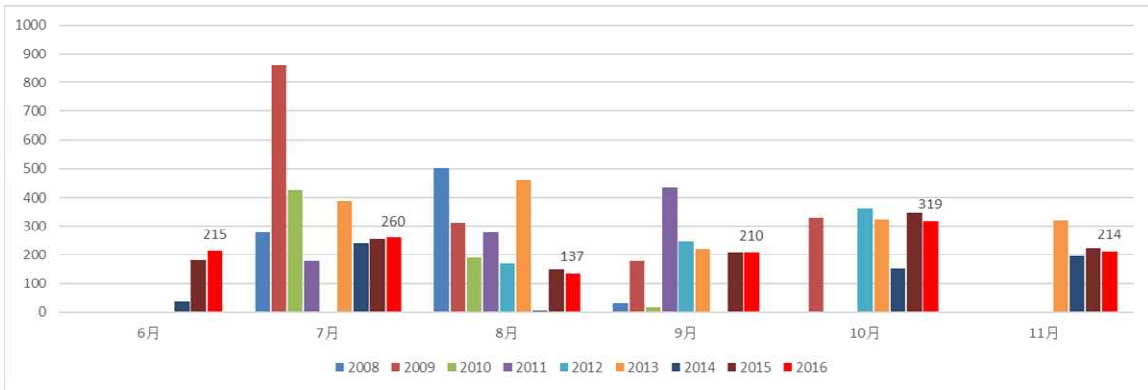
■ ニツ森気象観測施設における月平均外気温度 (°C) の推移 (2008年~(※))  
 (※) 機器の故障により2013年10月以降のデータについては信頼性に疑問があるため欠測とした。  
 2017年内に修理予定。



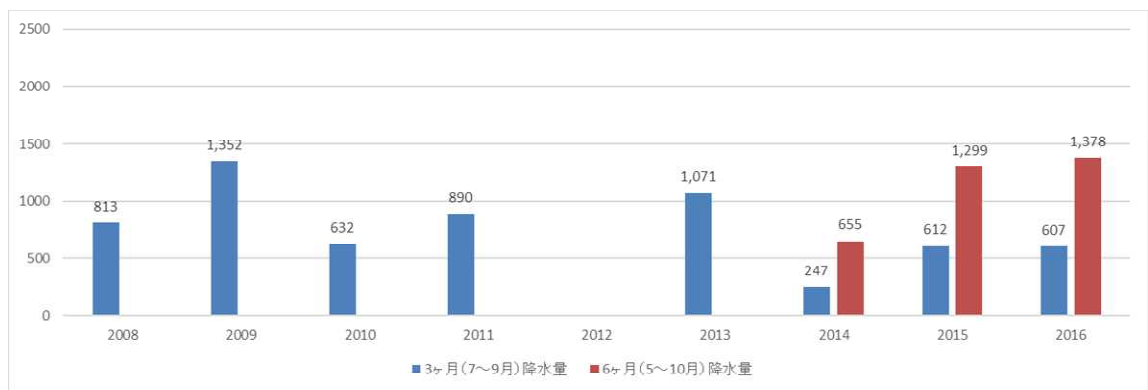
■ 櫛石山気象観測施設における月平均地中温度 (°C) の推移 (2008年~)

(注) グラフ内の欠落している箇所は、欠測等で値が存在しないか、信頼性が低いため記載を見送った統計値となる。

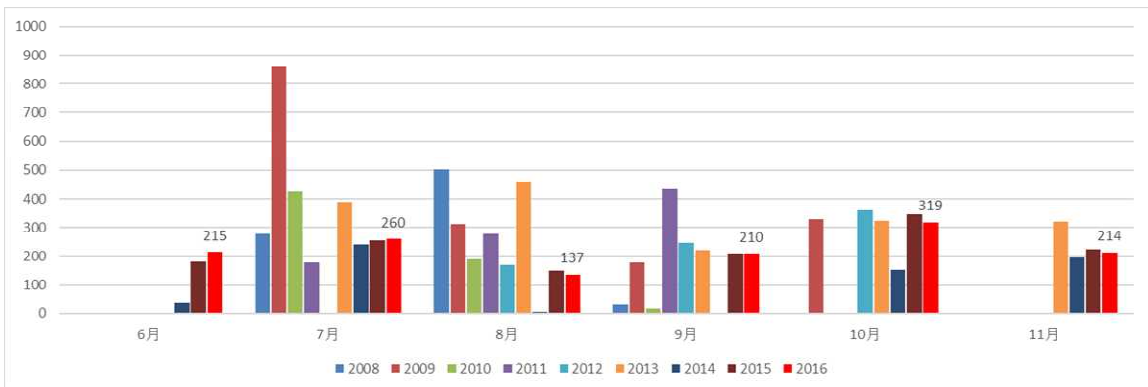
備考



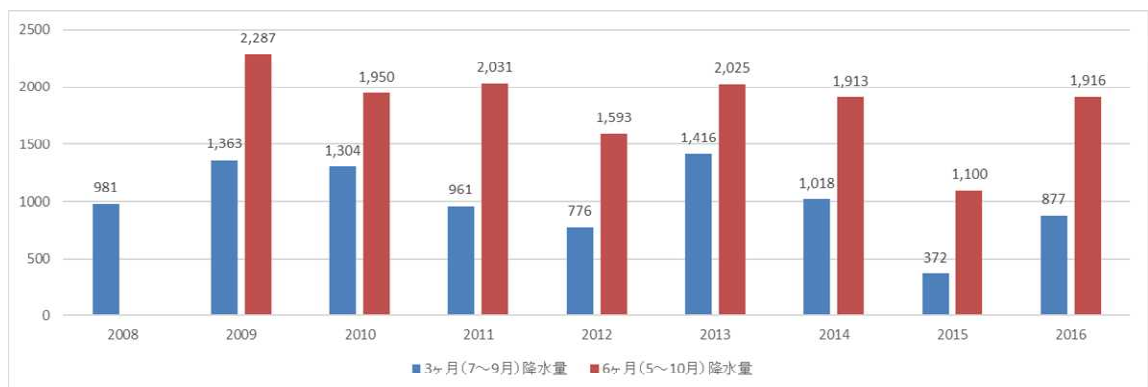
■ 楡石山気象観測施設における月降水量 (mm) の推移 (2008年～)



■ 楡石山気象観測施設における年別の3ヵ月および6ヵ月降水量 (mm) (2008年～)



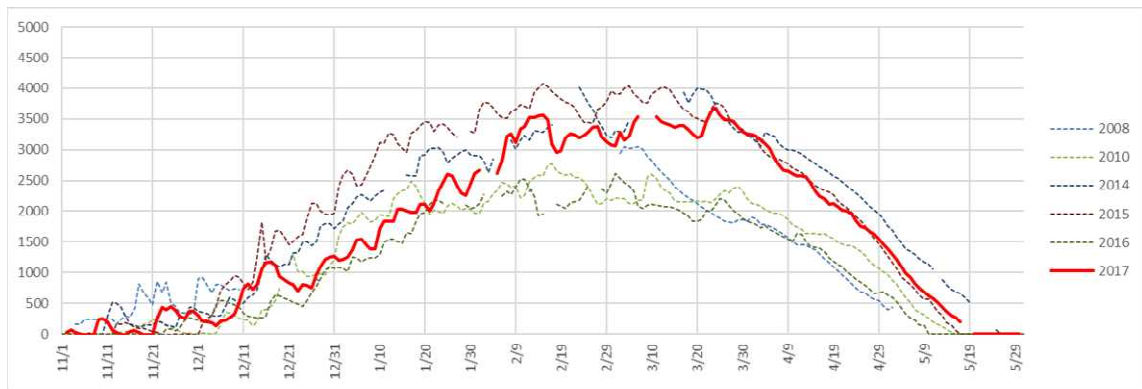
■ ニツ森気象観測施設における月降水量 (mm) の推移 (2008年～)



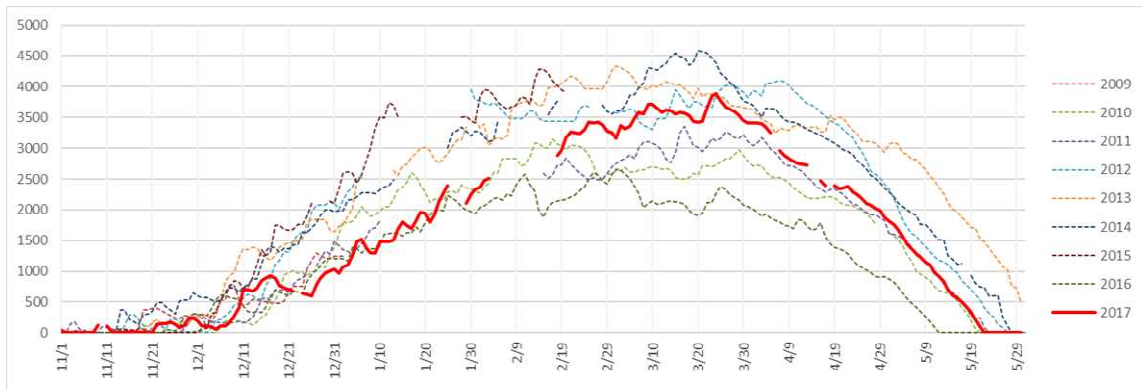
■ ニツ森気象観測施設における年別の3ヵ月および6ヵ月降水量 (mm) (2008年～)

(注) グラフ内の欠落している箇所は、欠測等で値が存在しないか、信頼性が低いと判断された統計値となる。

備考



■ 楡石山気象観測施設における日最大積雪深 (mm) の推移 (2008寒候年～)



■ ニツ森気象観測施設における日最大積雪深 (mm) の推移 (2009寒候年～)

(注) グラフ内の欠落している箇所は、欠測等で値が存在しないか、信頼性が低いため記載を見送った統計値となる。