

ID ^{注1)}	161102	公開レベル ^{注1)}	C	保管形式 ^{注1)}	電子	保管場所 ^{注1)}		前回ID	141104
-------------------	--------	----------------------	---	---------------------	----	---------------------	--	------	--------

報告書名称 /調査名称	平成27年度 白山山地世界遺産地域およびその周辺地域における気象観測成果報告書	発行年月/報告年月	
		2016年	8月
		資料形式 ^{注2)}	報告書

調査機関	環境省 東北地方環境事務所	委託機関	
------	---------------	------	--

調査開始年	1998年	3月	調査期間	2015年	1月	～	2015年	12月(※1)
-------	-------	----	------	-------	----	---	-------	---------

調査頻度 ^{注2)}	毎年	—	調査時期 ^{注2)}	通年	—
---------------------	----	---	---------------------	----	---

ヒカリツ計画	2012年3月 策定	区分 ^{注2)}	I	大区分 ^{注2)}	1	小区分 ^{注2)}	(1)
--------	------------	-------------------	---	--------------------	---	--------------------	-----

調査箇所・範囲 ^{注3)}	調査手法
------------------------	------

核心地域
 緩衝地域
 周辺地域
 GPS等の位置データあり

<櫛石山気象観測施設>
 計測開始：2003年10月
 測定項目および間隔：
 外気温度・地中温度(2003年10月～ 1時間に1度)
 日射量(2003年10月～ 1時間に1度)
 湿度(2003年10月～ 1時間に1度)
 積雪深(2003年10月～ 1時間に1度)
 風向・風速(2003年10月～ 1時間に1度)
 雨量(2003年10月～ 1時間に1度)

<ニツ森気象観測施設>
 計測開始：2000年11月
 測定項目および間隔：
 外気温度(2000年11月～ 1時間に1度)
 日射量(2000年11月～ 1時間に1度)
 積雪深(2000年11月～ 1時間に1度)
 風向・風速(2000年11月～ 1時間に1度)
 雨量(2003年6月～ 1時間に1度)

<西目屋気象観測施設>
 計測開始：1997年3月
 測定項目および間隔：
 外気温度(1997年3月～ 1時間に1度)
 日射量(1997年3月～ 1時間に1度)
 積雪深(1997年3月～ 1時間に1度)
 風向・風速(1997年3月～ 1時間に1度)
 雨量(1997年3月～ 1時間に1度)

(※1) 積雪深のみ2016年5月までのデータを掲載する。

※周辺地域における調査箇所は備考欄に示す。

結果概要 (スペースに収まるように入力してください)

櫛石山
 <外気温度・地中温度>
 2015年における月平均外気温度は過年(2008年～2014年)と比較した場合、冬季にやや高い値が見られた。特に2月と12月は当該期間において最高値となり、年平均外気温度も最高値を記録した。一方で地中温度には著しい変化が見られなかった。

<積雪>
 2016年3月2日に2610mmの最深積雪を記録した。過年(2008年～2014年)と比較した場合に最小の記録となった。

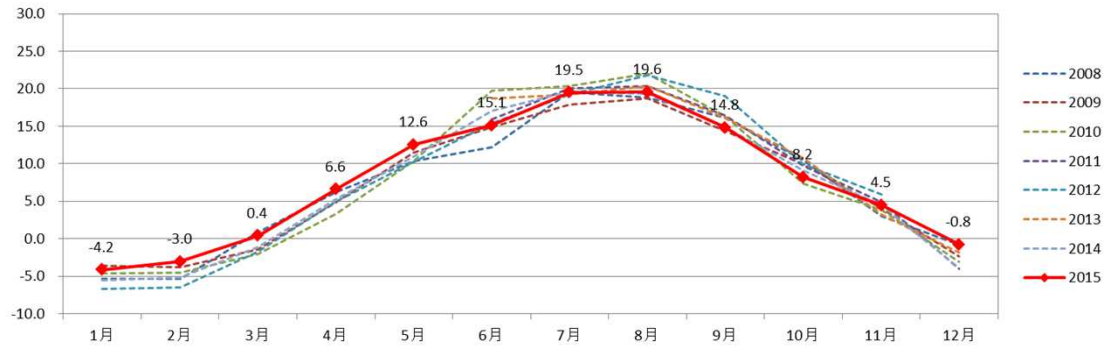
ニツ森
 <外気温度>
 2015年における月平均外気温度は過年(2008年～2014年)と比較した場合、2月・5月・11月・12月で最高値を記録した。年平均外気温度も当該期間において2番目に高い値を記録した。

<積雪>
 櫛石山と同じく2016年3月2日に2659mmの最深積雪を記録した。過年(2008年～2014年)と比較した場合に最小の記録となった。

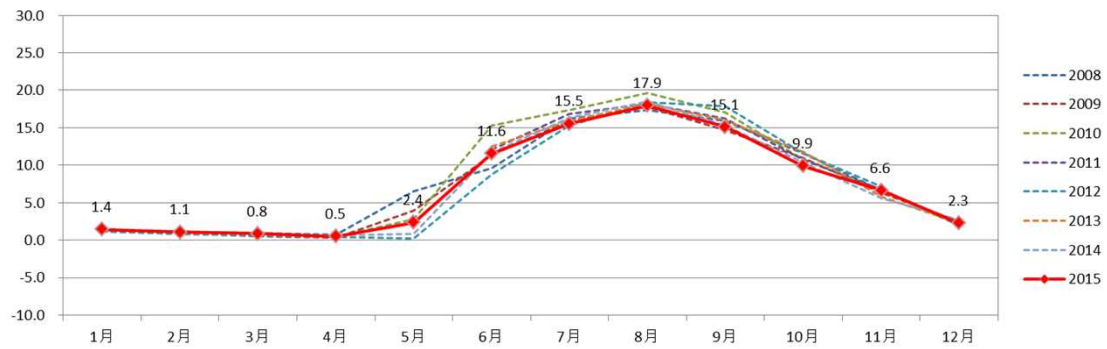
問い合わせ	環境省東北地方環境事務所 西目屋自然保護官事務所 〒036-1411 青森県中津軽郡西目屋村大字田代字神田61-1 TEL:0172-85-2622 FAX:0172-85-2635 ≪原本(データ)の帰属について≫
-------	---

注1) 「ID」「公開レベル」「保管形式」「保管場所」については記入しないこと。
 注2) ドロップダウンリストから該当する項目を選択すること。
 注3) 該当する項目の口をクリックし、チェックを入れる。

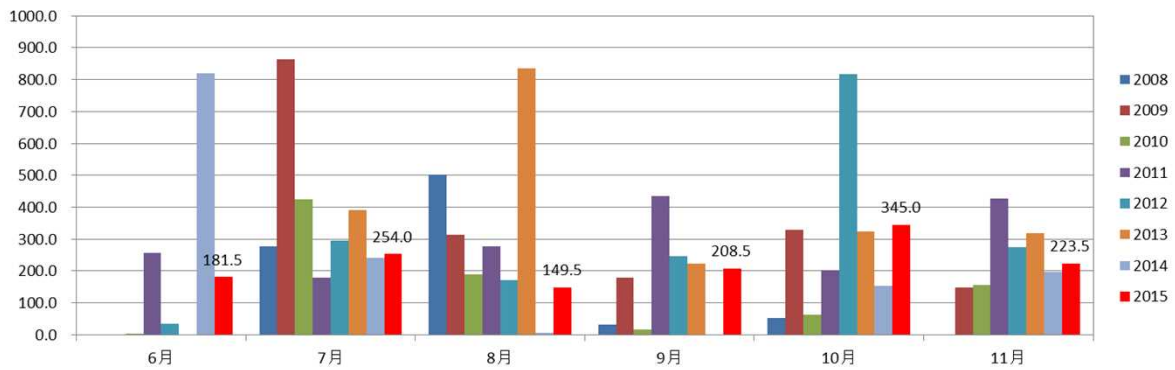
備考



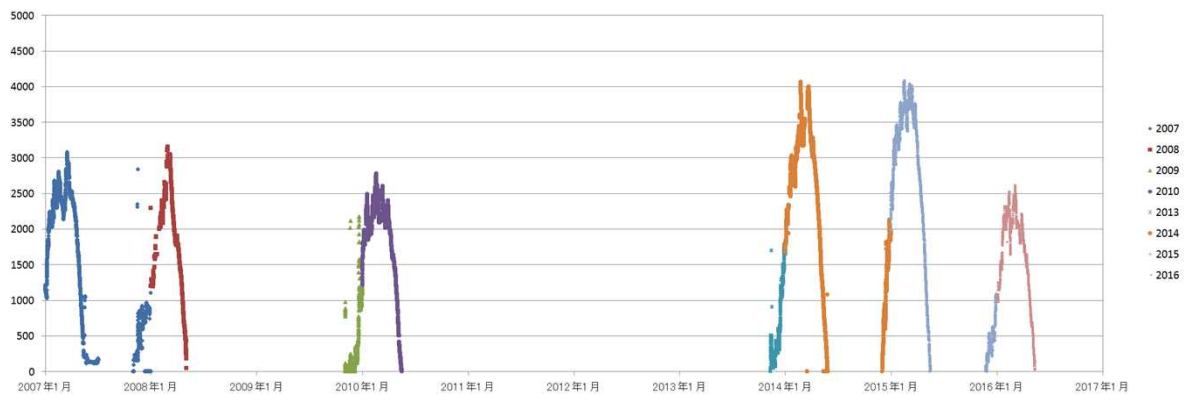
■ 楡石山気象観測施設における月平均外気温度(°C)の推移(2008年~)



■ 楡石山気象観測施設における月平均地中温度(°C)の推移(2008年~)

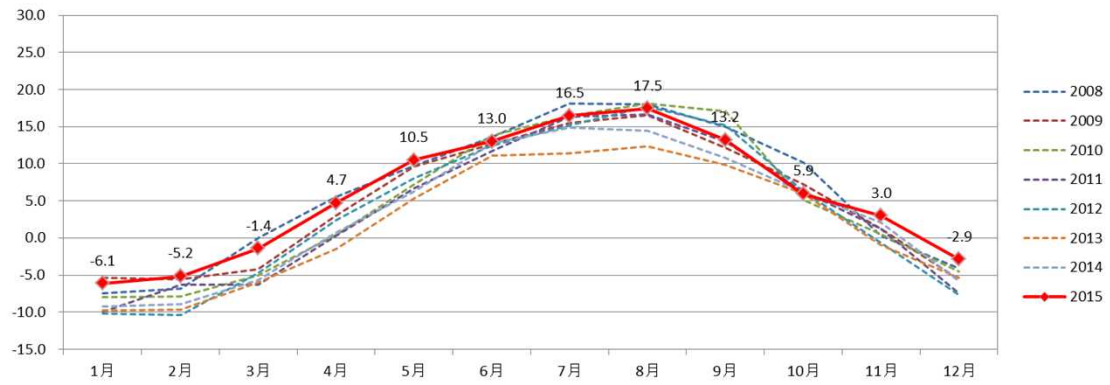


■ 楡石山気象観測施設における月積算雨量(mm)の推移(2008年~)

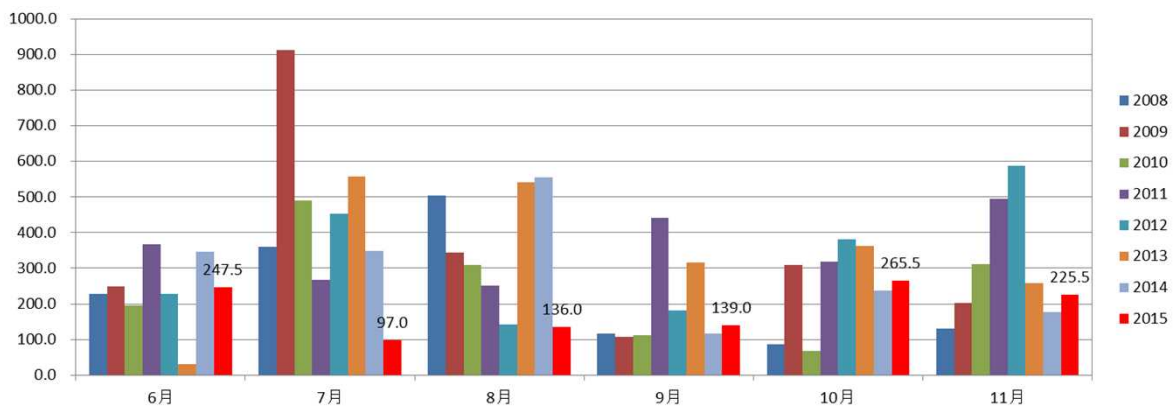


■ 楡石山気象観測施設における積雪深(mm)の推移(2007年~、2011年~2013年は欠測)

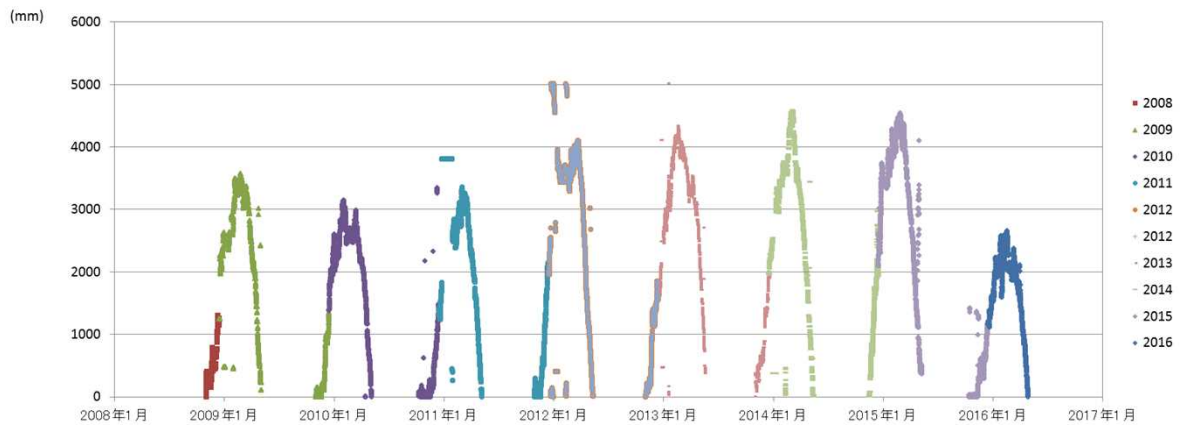
備考



■ ニツ森気象観測施設における月平均外気温度 (°C) の推移 (2008年~)



■ ニツ森気象観測施設における月積算雨量 (mm) の推移 (2008年~)



■ ニツ森気象観測施設における積雪深 (mm) の推移 (2008年~)