

ID ^{注1)}	131105	公開レベル ^{注1)}	C	保管形式 ^{注1)}	電子	保管場所 ^{注1)}		前回ID	121101
-------------------	--------	----------------------	---	---------------------	----	---------------------	--	------	--------

報告書名称 /調査名称	平成25年度 白神山地世界遺産地域およびその周辺地域における気象観測成果報告書						発行年月/報告年月	
							2014年	3月
						資料形式 ^{注2)}	報告書	
調査機関	環境省 東北地方環境事務所			委託機関				
調査開始年	1998年	3月	調査期間	2013年	1月	~	2013年	12月
調査頻度 ^{注2)}	— — —		調査時期 ^{注2)}	通年 — —				
ヒカリツ計画	2012年3月 策定		区分 ^{注2)}	I	大区分 ^{注2)}	1	小区分 ^{注2)}	(1)

調査箇所・範囲 ^{注3)}			調査手法					
<input checked="" type="checkbox"/> 核心地域	<input checked="" type="checkbox"/> 緩衝地域	<input checked="" type="checkbox"/> 周辺地域	<p>〈櫛石山〉 計測開始:2003年10月 測定項目および間隔: 外気温度・地中温度(2003年10月~ 1時間に1度) 日射量(2003年10月~ 1時間に1度) 湿度(2003年10月~ 1時間に1度) 積雪深(2003年10月~ 1時間に1度) 風向・風速(2003年10月~ 1時間に1度) 雨量(2003年10月~ 1時間に1度) ※櫛石山気象観測施設には2009年より定点カメラを設置</p> <p>〈二ツ森〉 計測開始:2000年11月 測定項目および間隔: 外気温度(2000年11月~ 1時間に1度) 日射量(2000年11月~ 1時間に1度) 積雪深(2000年11月~ 1時間に1度) 風向・風速(2000年11月~ 1時間に1度) 雨量(2003年6月~ 1時間に1度)</p> <p>〈西目屋〉 計測開始:1997年3月 測定項目および間隔: 外気温度(1997年3月~ 1時間に1度) 日射量(1997年3月~ 1時間に1度) 積雪深(1997年3月~ 1時間に1度) 風向・風速(1997年3月~ 1時間に1度) 雨量(1997年3月~ 1時間に1度)</p>					
<input type="checkbox"/> GPS等の位置データあり								
<p>位置図添付 (核心地域・緩衝地域)</p>  <p>※周辺地域における調査箇所は備考欄に示す。</p>								

結果概要 (スペースに収まるように入力してください)

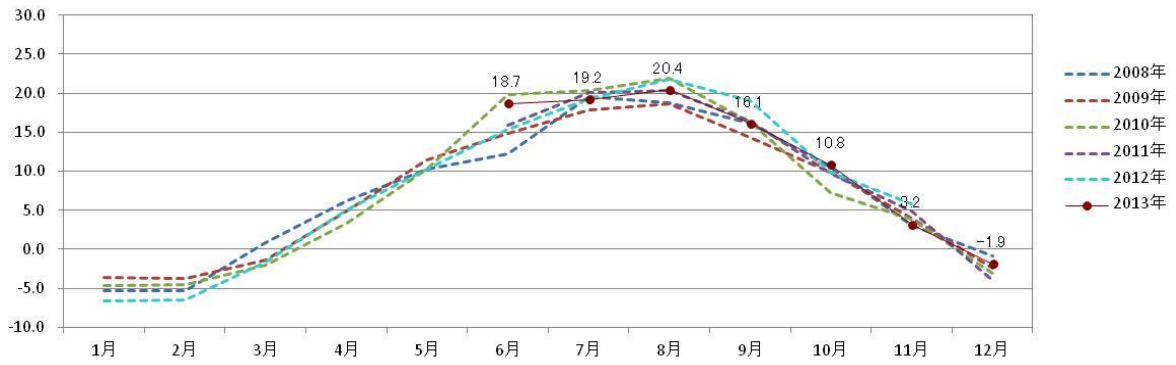
櫛石山
 <気温・地温>
 2013年における月平均気温は過年(2008年~2012年)の月別平均気温の推移と比較しても著しい変化は認められず8月に20.4℃と年内で最も高い気温を記録した。月平均地温は8月には18.2℃と1年を通して最も高い値を示した。
 <積算雨量>
 2013年においては、8月で最も多い836.0mmの降雨が確認され過年より多くの降雨があったことが確認された。
 <積雪>
 2013年においては2014年2月22日に最も深い4070mmを超える積雪が確認され、その後5月26日頃まで積雪が確認された。

二ツ森
 <気温>
 2013年における月平均気温は過年(2008年~2012年)の月別平均気温の推移と比較しても著しい変化は認められず1月に-9.7℃と年内で最も低く、その後年間の最高気温を記録した8月の12.4℃まで上昇したが、過年の7月、8月と比較すると5℃程度低い結果となった。
 <積算雨量>
 2013年においては7月で最も多い557.5mmの降雨が確認された。過年の降雨と比較すると6月において著しく少なく、8月において多くなる傾向が確認された。
 <積雪>
 2013年においては2014年3月21日に最も深い4579mmを超える積雪が確認され、その後5月28日頃まで積雪が確認された。最大積雪深は過年でもっとも深い値となった。

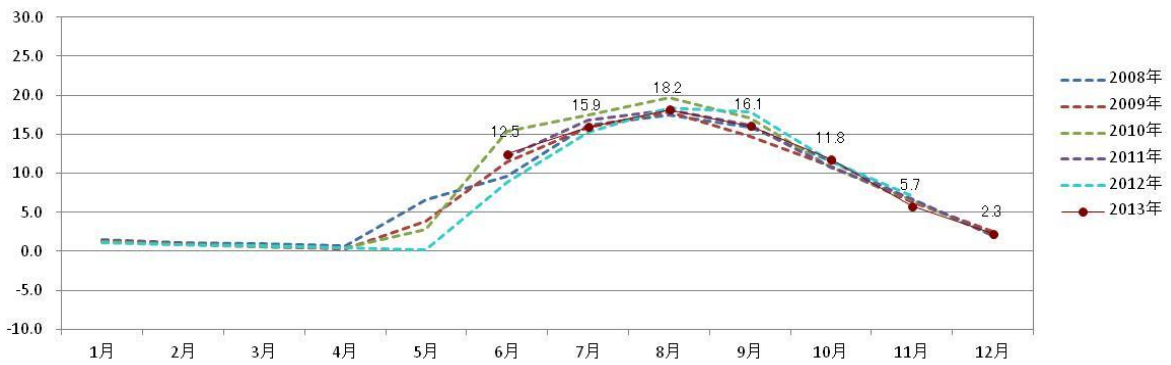
問い合わせ	環境省東北地方環境事務所 西目屋自然保護官事務所 〒036-1411 青森県中津軽郡西目屋村大字田代字神田61-1 TEL:0172-85-2622 FAX:0172-85-2635 ≪原本(データ)の帰属について≫
-------	---

注1) 「ID」「公開レベル」「保管形式」「保管場所」については記入しないこと。
 注2) ドロップダウンリストから該当する項目を選択すること。
 注3) 該当する項目の口をクリックし、チェックを入れる。

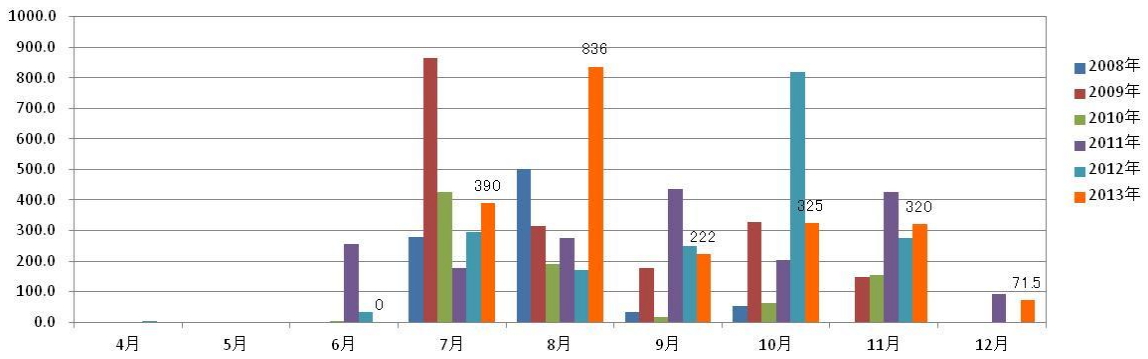
備考



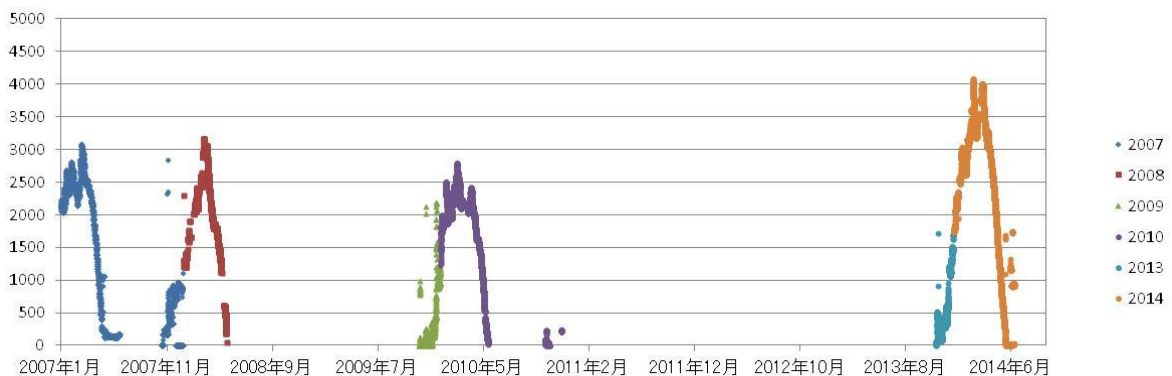
■ 櫛石山における外気温度の推移(2008～)



■ 櫛石山における地中温度の推移(2008～)

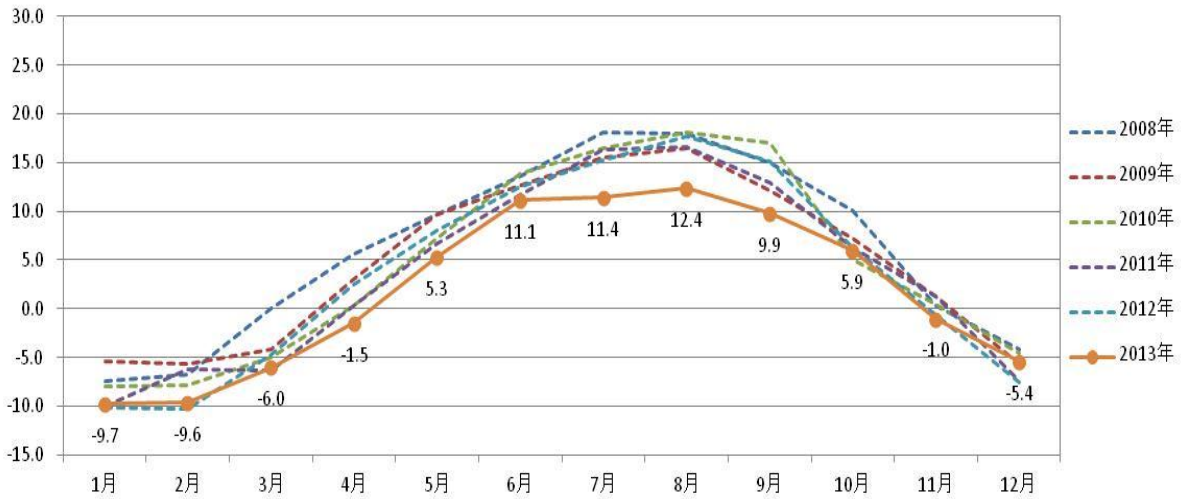


■ 櫛石山における降雨量の推移(2008～)

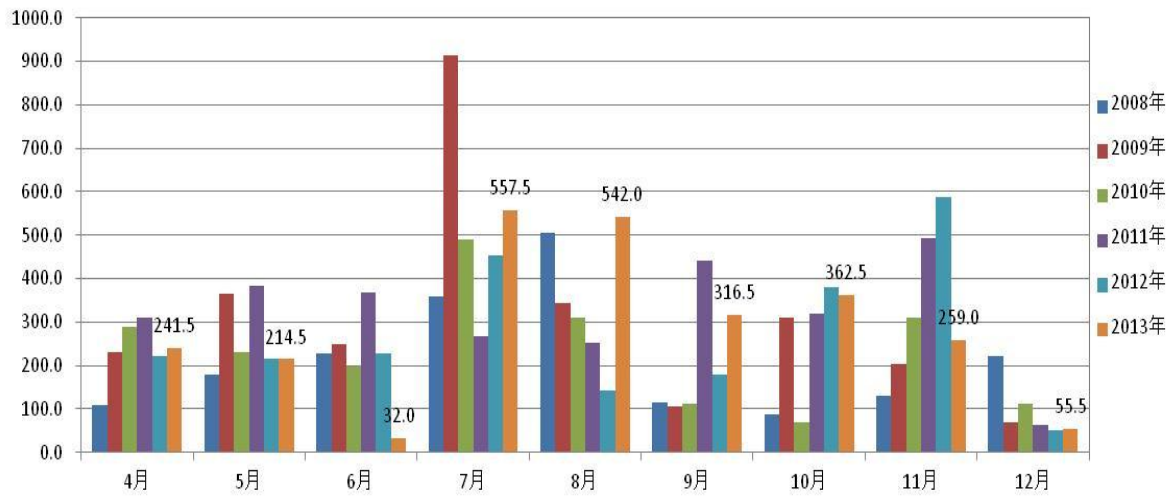


■ 櫛石山における積雪深の推移(2007～)

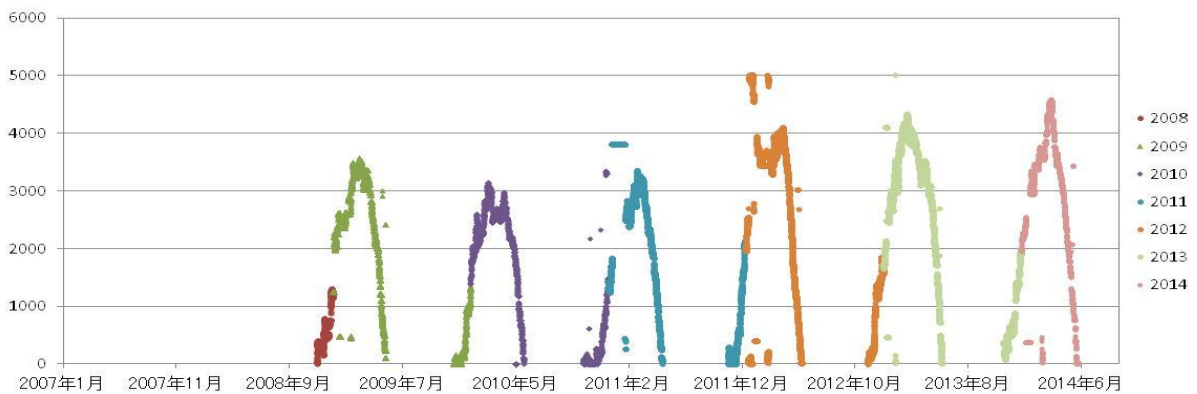
備考



■ ニツ森における外気温度の推移(2008～)



■ ニツ森における降雨量の推移(2008～)



■ ニツ森における積雪深の推移(2008～)