

ID ^{注1)}	121105	公開レベル ^{注1)}	C	保管形式 ^{注1)}	紙	保管場所 ^{注1)}		前回ID	
-------------------	--------	----------------------	---	---------------------	---	---------------------	--	------	--

報告書名称 /調査名称	平成24年度自然環境保全基礎調査植生調査 植生図作成業務報告書 東北ブロック	発行年月/報告年月	
		2013年	3月
		資料形式 ^{注2)}	報告書

調査機関	環境省 自然環境局 生物多様性センター	委託機関	株式会社ブレック研究所
------	---------------------	------	-------------

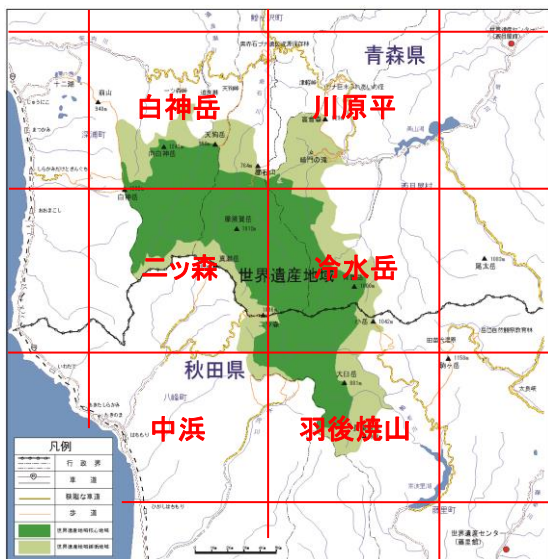
調査開始年	1981年	調査期間	2012年 4月 ~ 2013年 3月
-------	-------	------	---------------------

調査頻度 ^{注2)}	不定期	調査時期 ^{注2)}	
---------------------	-----	---------------------	--

ヒレリッ計画	2012年3月 策定	区分 ^{注2)}	IB 大区分 ^{注2)} 1 小区分 ^{注2)} (2)
--------	------------	-------------------	--

調査箇所・範囲 ^{注3)}	調査手法
------------------------	------

- 核心地域
 緩衝地域
 周辺地域
 GPS等の位置データあり



※周辺地域における調査箇所は備考欄に示す。

我が国における自然環境保全の施策を推進するための基礎資料を整備することを目的として、植生調査を実施し全国の現存植生図を縮尺2万5千分の1の精度で作成している。植生図は、2次メッシュ（約10km×10km）を基本単位とし、空中写真や衛星画像の判読及び現地調査により植生情報を図化することで作成する。作成した植生図およびGISデータは、環境省生物多様性センターHPにて公開している。

2012年度には、白神山地世界遺産地域全域を含む範囲について調査を実施し、植生図情報を公開した。

結果概要（スペースに収まるように入力してください）

●植生概要

白神山地の植生は、主要な稜線群に沿ってチシマザサ・ブナ群団に同定される自然植生が広範に分布していた。部分的あるいはその下部にミスナラを伴う二次林が広がり、斜面下部を中心にスギ・ヒノキ・サワラ植生も広がっていた。

チシマザサ・ブナ群団は、オオバクロモジ、チシマザサ、ヒメモチ、タムシバを群団識別種とし、その他、ハウチワカエデ、オオカメノキ、シシガシラ、ハイヌガヤなどが生育していた。また、海拔700mを越す支尾根上は、乾性立地生の種の常在度が高いブナ林が出現し、群落高10m内外の亜高木林の様相を呈する場合があった。このブナ林には、リョウブ、アクシバ、シノブカグマ、ホツツジなどが生育していた。

尾根や斜面にある高位の段丘面、古い大規模な崩壊地、新しい崩壊地の下部の堆積斜面、河谷に沿った低位の段丘面にはサワグルミ林が発達していた。この林には、サワグルミ、トチノキが高常在度で出現するほかに、リョウメンシダ、サカゲイノデ、ミヤマベニシダといったシダ類の常在度が高く、シュウモンシシダ・サワグルミ群集に同定された。

痩せた岩尾根の上には、小面積ながらキタゴヨウ林が見られ、キタゴヨウ・クロハ群集に同定された。同群落では、キタゴヨウが優占し、マルバマンサク、ムラサキヤシオ、ナナカマド、ヤマツツジ、ホツツジなどが低木として生育していた。なお、隣接する青森県の諸山地にみられるヒノキアスナロは白神山地にはほとんど生育していなかった。

主稜線の海拔1,100m以上はコケモモ・トウヒクラス域に属し、ウラジロヨウラク・ミヤマナラ群団、ダケカンバ群集などが見られた。ウラジロヨウラク・ミヤマナラ群団は高さ2m内外、あるいはそれ以下で、チシマザサ、ミネカエデ、オオカメノキなどを伴い、支尾根の露岩のあるところにも発達していた。ダケカンバ群集は主稜線上では4~5m程度の低木林~亜高木林で、チシマザサ、コヨウラクツツジ、シラネワラビなどを伴っていた。また、コケモモ・ハイマツ群集は青鹿岳、小岳の山頂部に断片的に小面積みられた。

問い合わせ	環境省自然環境局 生物多様性センター 〒403-0005 山梨県富士吉田市上吉田剣丸尾5597-1 TEL: 0555-72-6033 FAX: 0555-72-6035 ≪「原本（データ）」の帰属について≫
-------	---

注1) 「ID」「公開レベル」「保管形式」「保管場所」については記入しないこと。

注2) ドロップダウンリストから該当する項目を選択すること。

注3) 該当する項目の口をクリックし、チェックを入れる。

備考

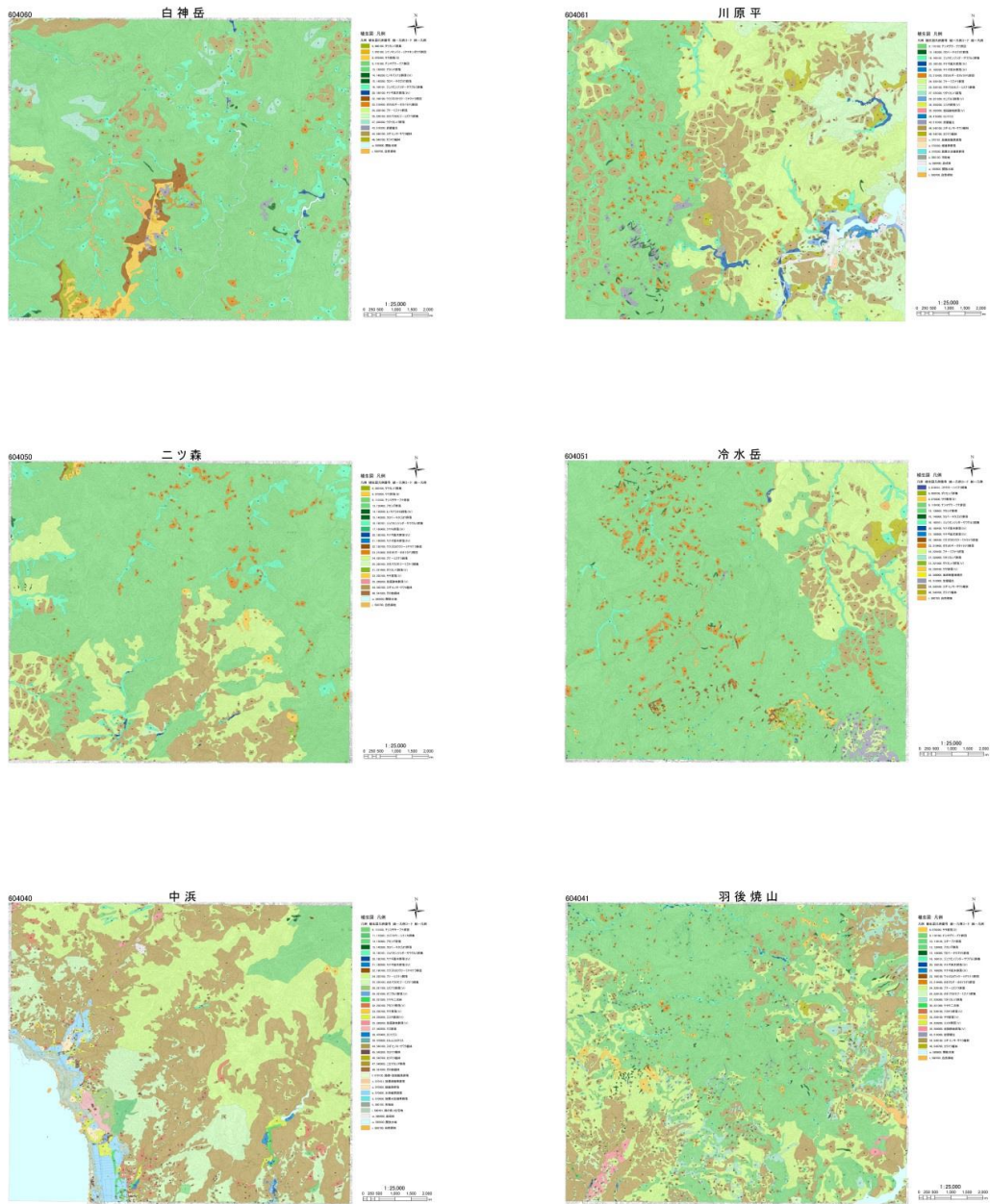


図 白神山地世界遺産地域に係る植生図