
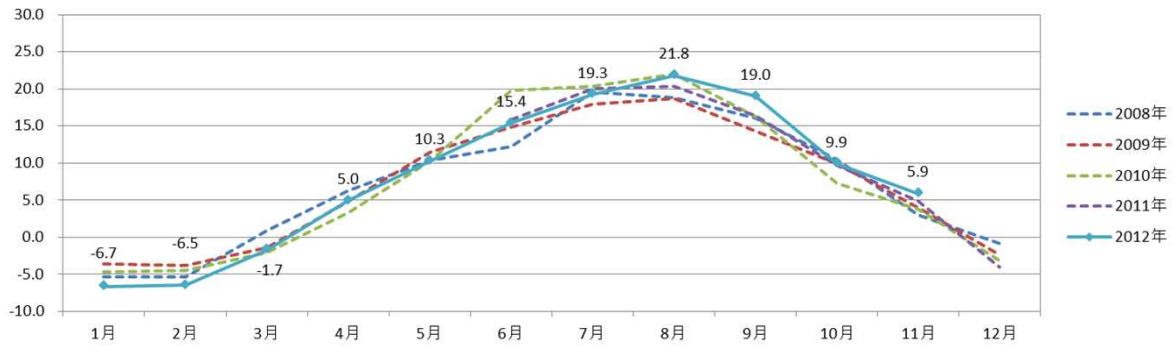


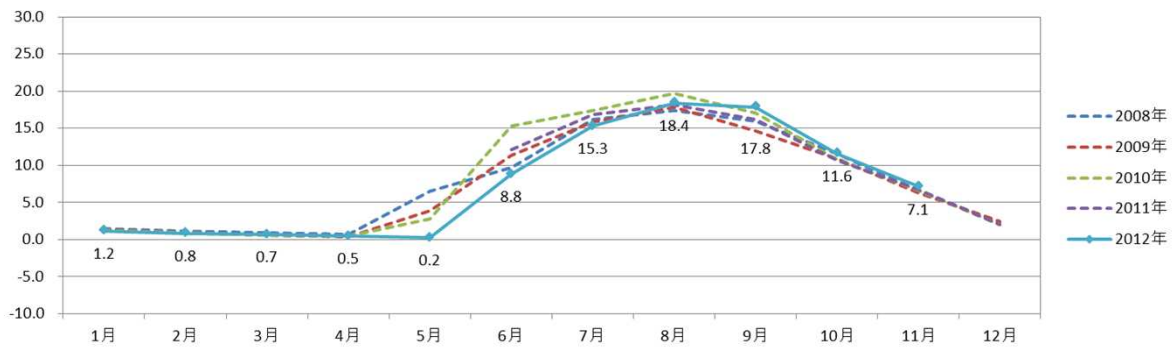
ID ^{注1)}	121101	公開レベル ^{注1)}	C	保管形式 ^{注1)}	電子	保管場所 ^{注1)}		前回ID	101101
報告書名称 /調査名称	平成24年度 白神山地世界遺産地域およびその周辺地域における気象観測調査							発行年月/報告年月	
								2013年	3月
調査機関	環境省 東北地方環境事務所			委託機関					
調査開始年	1998年	3月	調査期間	2012年	1月	~	2012年	12月	
調査頻度 ^{注2)}	毎年	—	調査時期 ^{注2)}	通年	—	—			
ヒカリ計画	2012年3月	策定	区分 ^{注2)}	I	大区分 ^{注2)}	1	小区分 ^{注2)}	(1)	
調査箇所・範囲 ^{注3)}					目的・調査手法				
<input checked="" type="checkbox"/> 核心地域 <input checked="" type="checkbox"/> 緩衝地域 <input checked="" type="checkbox"/> 周辺地域 <input type="checkbox"/> GPS等の位置データあり					<櫛石山> 計測開始:2003年10月 測定項目および間隔: 外気温度・地中温度(2003年10月~ 1時間に1度) 日射量(2003年10月~ 1時間に1度) 湿度(2003年10月~ 1時間に1度) 積雪深(2003年10月~ 1時間に1度) 風向・風速(2003年10月~ 1時間に1度) 雨量(2003年10月~ 1時間に1度) ※櫛石山気象観測施設には2009年より定点カメラを設置 <二ツ森> 計測開始:2000年11月 測定項目および間隔: 外気温度(2000年11月~ 1時間に1度) 日射量(2000年11月~ 1時間に1度) 積雪深(2000年11月~ 1時間に1度) 風向・風速(2000年11月~ 1時間に1度) 雨量(2003年6月~ 1時間に1度) <西目屋> 計測開始:1997年3月 測定項目および間隔: 外気温度(1997年3月~ 1時間に1度) 日射量(1997年3月~ 1時間に1度) 積雪深(1997年3月~ 1時間に1度) 風向・風速(1997年3月~ 1時間に1度) 雨量(1997年3月~ 1時間に1度)				
 <p>位置図添付 (核心地域・緩衝地域)</p> <p>※周辺地域における調査箇所は備考欄に示す。</p>									
結果概要 (スペースに収まるように入力してください)									
櫛石山 <気温・地温> 2012年における月平均気温は過年(2008年~2011年)の月別平均気温の推移と比較しても著しい変化は認められず1月に-6.7℃と年内で最も低く、その後年間の最高気温を記録した8月の21.8℃まで上昇した。月平均地温は1月から5月まで0.2℃と低い値を示し、その後8月には18.4℃と1年を通して最も高い値を示した。5月の平均地温は過年度では5℃付近を示すが、2012年度では0℃と低い傾向であった。これは2011年から2012年にかけて降雪が遅い時期まで残り、融雪由来の低温の浸透水が作用したものだと思われる。 <積算雨量> 2012年においては、10月で最も多い817.0mmの降雨が確認され、8月において小雨の傾向が確認された。また2月、3月、10月の値については、青森地方気象台の弘前市と比較したところ、2月は94.5mm、3月は121.5mm、10月は81.0mmであり、その他の月に比べると値が離れていることより、機材の誤作動が考えられる。 <積雪> 機材の不具合により、積雪深の測定を行えなかった。 二ツ森 <気温・地温> 2012年における月平均気温は過年(2008年~2011年)の月別平均気温の推移と比較しても著しい変化は認められず2月に-10.3℃と年内で最も低く、その後年間の最高気温を記録した8月の17.7℃まで上昇した。 <積算雨量> 2012年においては11月で最も多い586.5mmの降雨が確認され、8月において小雨の傾向が確認された。 <積雪> 2012年においては2013年3月26日に最も深い14015.0mmを超える積雪が確認され、その後5月27日頃まで積雪が確認された。									
問い合わせ	環境省東北地方環境事務所 西目屋自然保護官事務所 〒036-1411 青森県中津軽郡西目屋村大字田代字神田61-1 TEL:0172-85-2622 FAX:0172-85-2635 ≪原本(データ)の帰属について≫								

注1) 「ID」「公開レベル」「保管形式」「保管場所」については記入しないこと。
 注2) ドロップダウンリストから該当する項目を選択すること。
 注3) 該当する項目の口をクリックし、チェックを入れる。

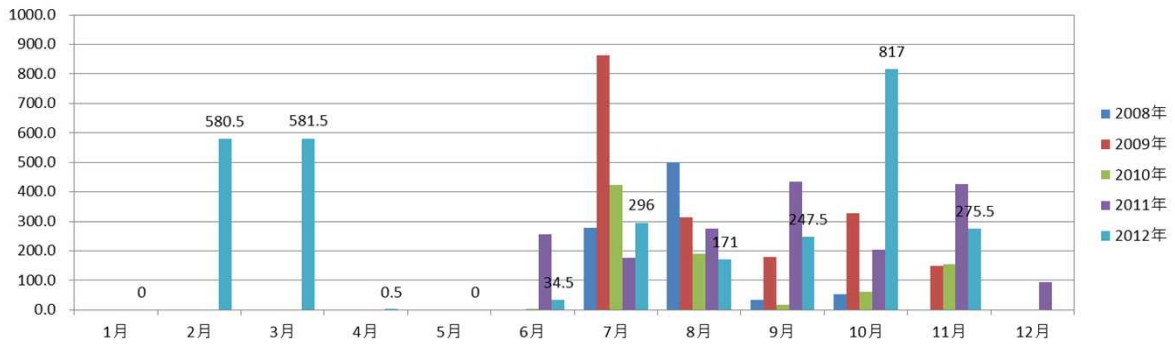
備考



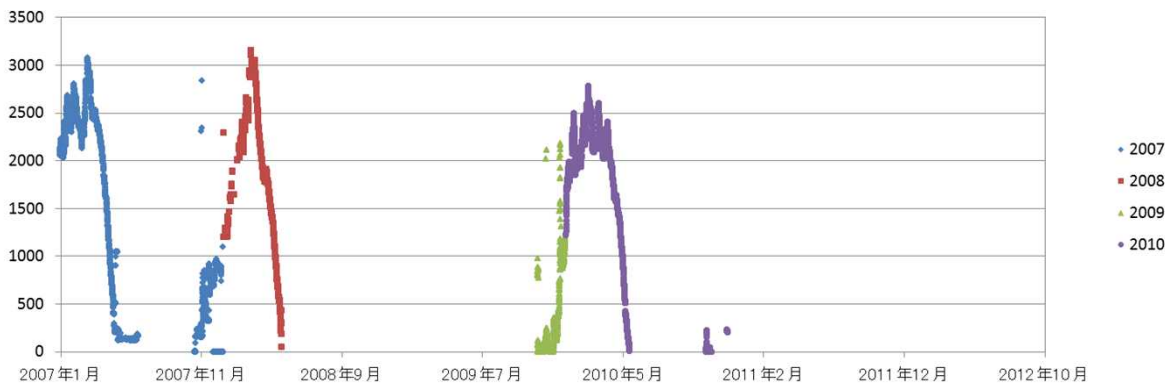
■ 櫛石山における外気温度の推移(2008年～)



■ 櫛石山における地中温度の推移(2008年～)

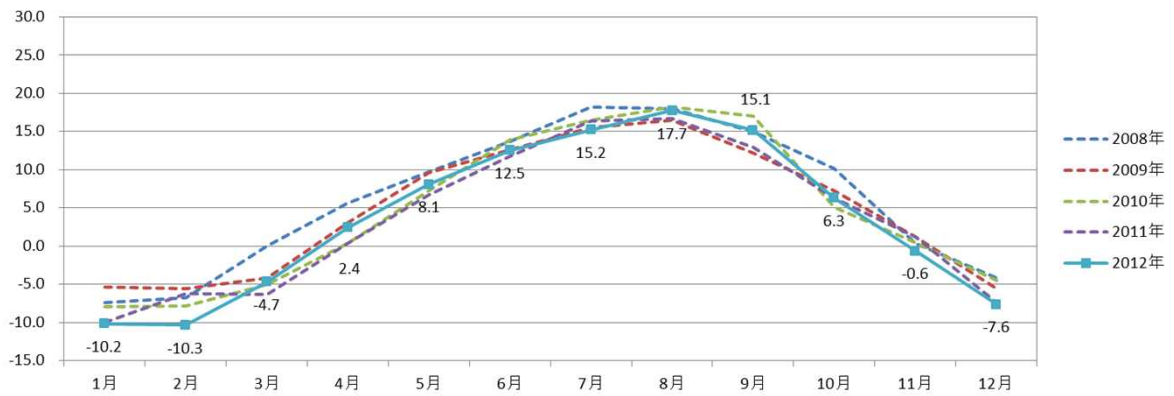


■ 櫛石山における降雨量の推移(2008年～)

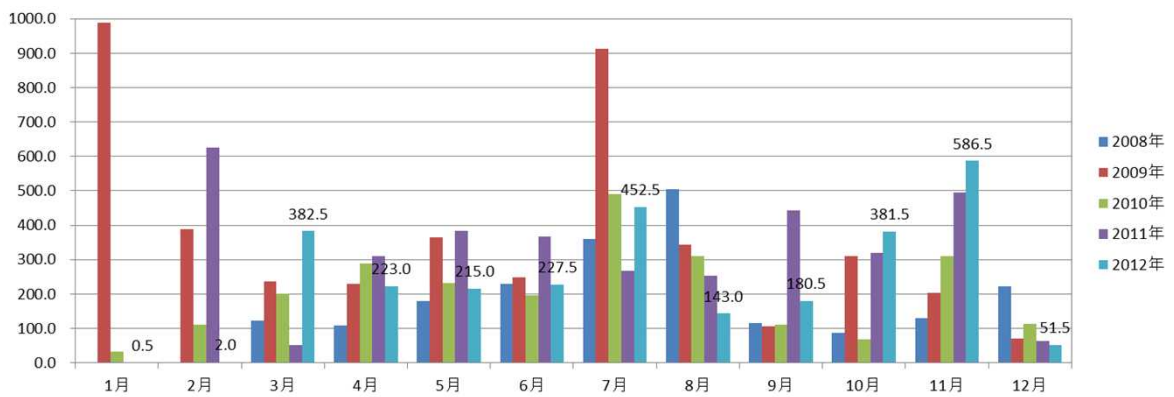


■ 櫛石山における積雪深の推移(2007年～)

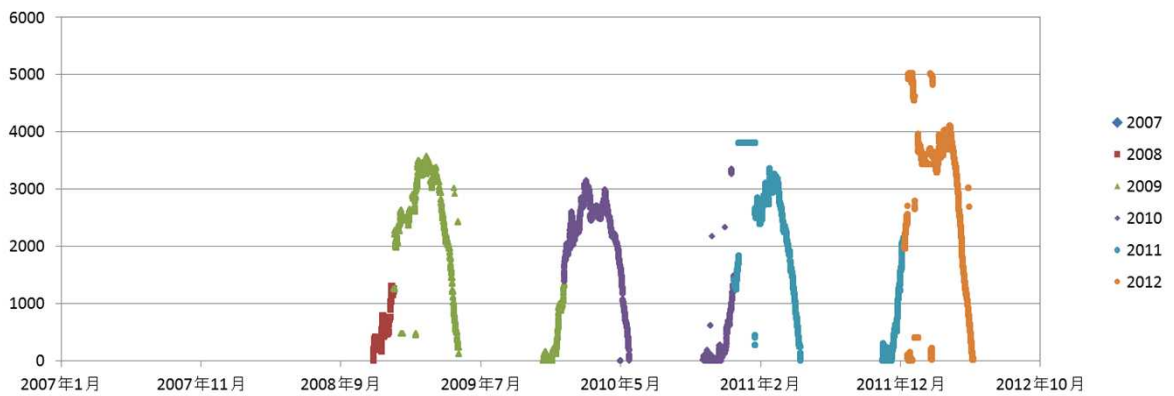
備考



■ ニツ森における外気温度の推移(2008年～)



■ ニツ森における降雨量の推移(2008年～)



■ ニツ森における積雪深の推移(2008年～)