

ID ^{注1)}	111102	公開レベル ^{注1)}	C	保管形式 ^{注1)}	紙・電子	保管場所 ^{注1)}		前回ID	101101
-------------------	--------	----------------------	---	---------------------	------	---------------------	--	------	--------

報告書名称 /調査名称	平成23年度 白神山地世界遺産地域およびその周辺地域における気象観測成果報告書						発行年月/報告年月	
							2012年	3月
						資料形式 ^{注2)}	報告書	
調査機関	環境省 東北地方環境事務所			委託機関				
調査開始年	1998年	3月	調査期間	2011年	1月	～	2011年	12月
調査頻度 ^{注2)}	毎年	—	調査時期 ^{注2)}	通年				
ヒアリング計画	2012年3月	策定	区分 ^{注2)}	I	大区分 ^{注2)}	1	小区分 ^{注2)}	(1)

調査箇所・範囲 ^{注3)}			調査手法					
<input checked="" type="checkbox"/> 核心地域	<input checked="" type="checkbox"/> 緩衝地域	<input checked="" type="checkbox"/> 周辺地域	<櫛石山> 計測開始:2003年10月 測定項目および間隔: 外気温度・地中温度(2003年10月～ 1時間に1度) 日射量(2003年10月～ 1時間に1度) 湿度(2003年10月～ 1時間に1度) 積雪深(2003年10月～ 1時間に1度) 風向・風速(2003年10月～ 1時間に1度) 雨量(2003年10月～ 1時間に1度) ※櫛石山気象観測施設には2009年より定点カメラを設置 <ニツ森> 計測開始:2000年11月 測定項目および間隔: 外気温度(2000年11月～ 1時間に1度) 日射量(2000年11月～ 1時間に1度) 積雪深(2000年11月～ 1時間に1度) 風向・風速(2000年11月～ 1時間に1度) 雨量(2003年6月～ 1時間に1度) <西目屋> 計測開始:1997年3月 測定項目および間隔: 外気温度(1997年3月～ 1時間に1度) 日射量(1997年3月～ 1時間に1度) 積雪深(1997年3月～ 1時間に1度) 風向・風速(1997年3月～ 1時間に1度) 雨量(1997年3月～ 1時間に1度)					
<input type="checkbox"/> GPS等の位置データあり								
位置図添付 (核心地域・緩衝地域)								
※周辺地域における調査箇所は備考欄に示す。								

結果概要 (スペースに収まるように入力してください)

櫛石山
 櫛石山の2011年の気象観測データについてはデータロガーの不具合により、6月8日までのデータが欠測している。そのため、櫛石山の気象観測については6月8日～12月31日までの調査結果を示す。

<気温・地温>
 2011年における月平均気温については、過年(2008年～2010年)の月別平均気温の推移と比較しても著しい変化は認められず最高気温は8月の29.5℃、最低気温は12月の-9.7℃であった。平均地温についても、過年度と比較しても著しい変化は認められなかった。最高地温は8月の19.6℃、最低地温は12月の1.4℃であった。

<積算雨量>
 2011年の月別降水量は、過年度と比較して夏季の7月～8月に少なく、9月以降に多い傾向が見られた。

<積雪>
 6/8以降電源容量確保のため機器を停止させており、データを取っていない。

ニツ森
 <気温>
 2011年における月別平均気温については、過年度と比較して低い傾向が見られた。最高気温は7月27.3℃、最低気温は1月の-14.6℃であった。

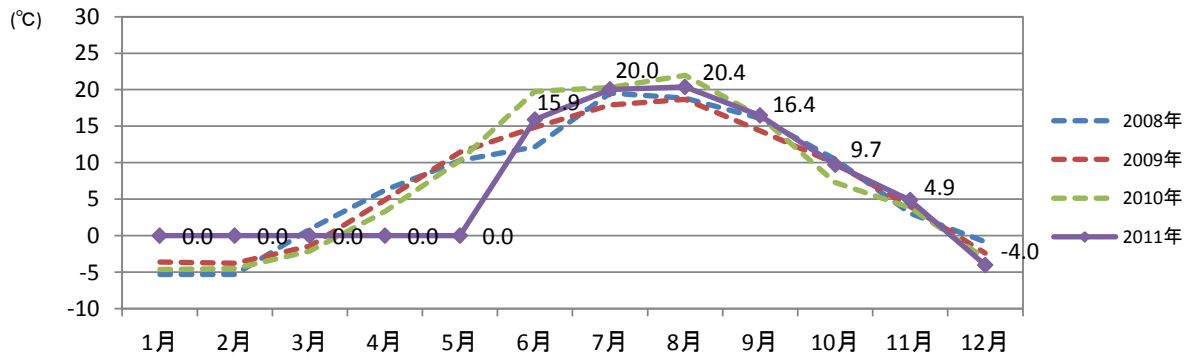
<積算雨量>
 2011年の月別の降水量は、過年度と比較して4～6月および9～11月に多く、7月、8月に少ない傾向が見られた。

<積雪>
 2011年度においては、2011年2月6日に最も深い3804mmの積雪が確認された。その後5月23日頃まで積雪があったと予想される。

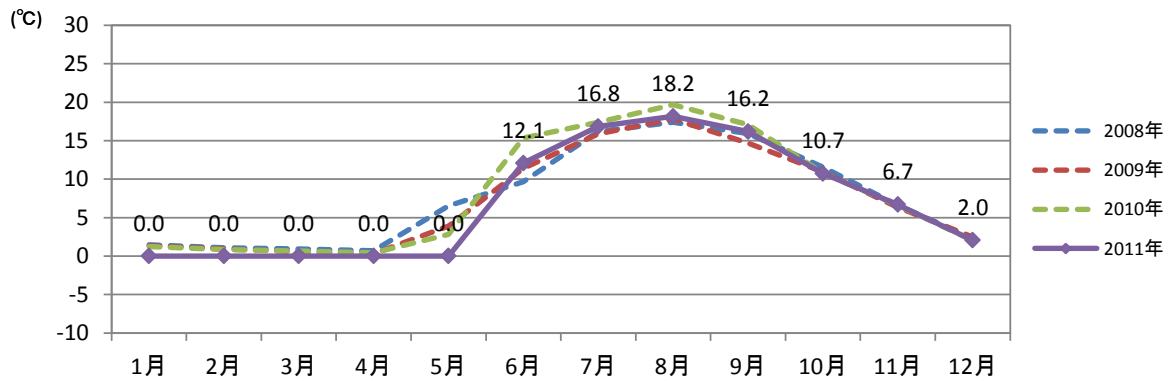
問い合わせ	環境省東北地方環境事務所 西目屋自然保護官事務所 〒036-1411 青森県中津軽郡西目屋村大字田代字神田61-1 TEL:0172-85-2622 FAX:0172-85-2635 <<原本(データ)の帰属について>>
-------	---

注1) 「ID」「公開レベル」「保管形式」「保管場所」については記入しないこと。
 注2) ドロップダウンリストから該当する項目を選択すること。
 注3) 該当する項目の口をクリックし、チェックを入れる。

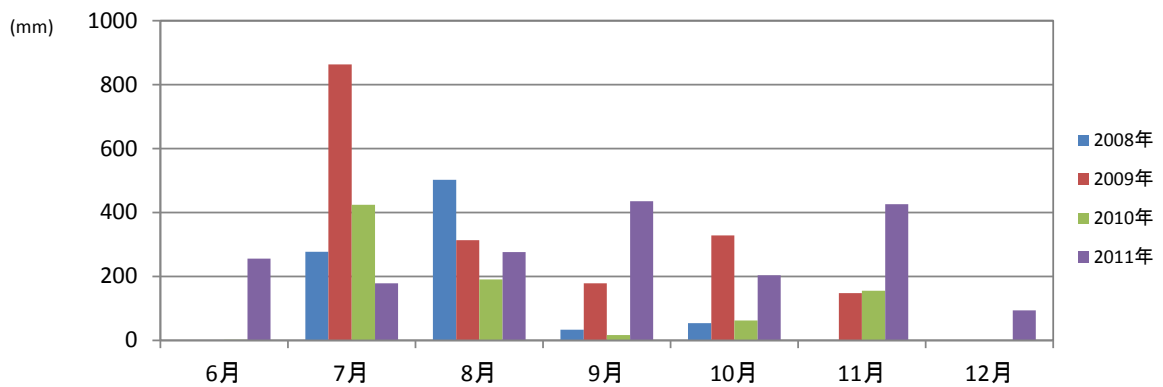
備考



■ 櫛石山における外気温度の推移(2008～)

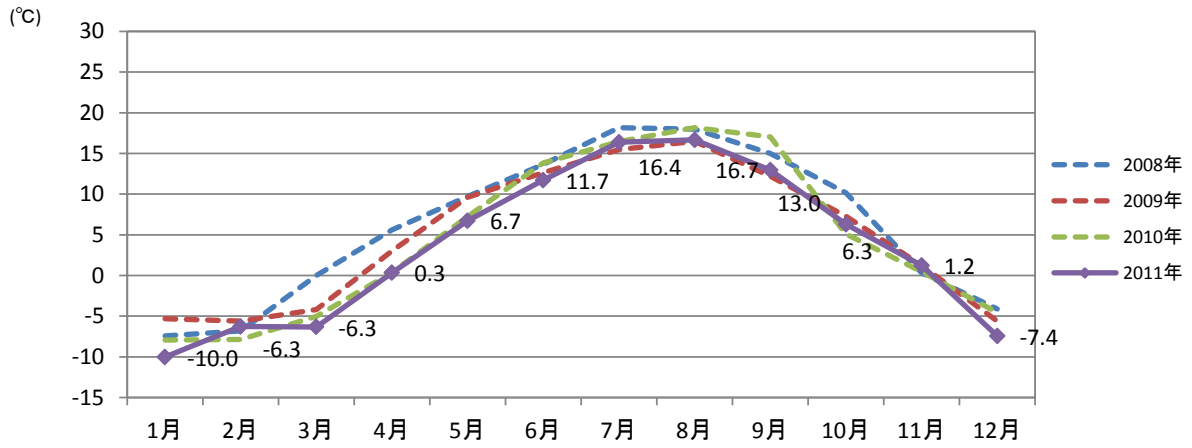


■ 櫛石山における地中温度の推移(2008～)

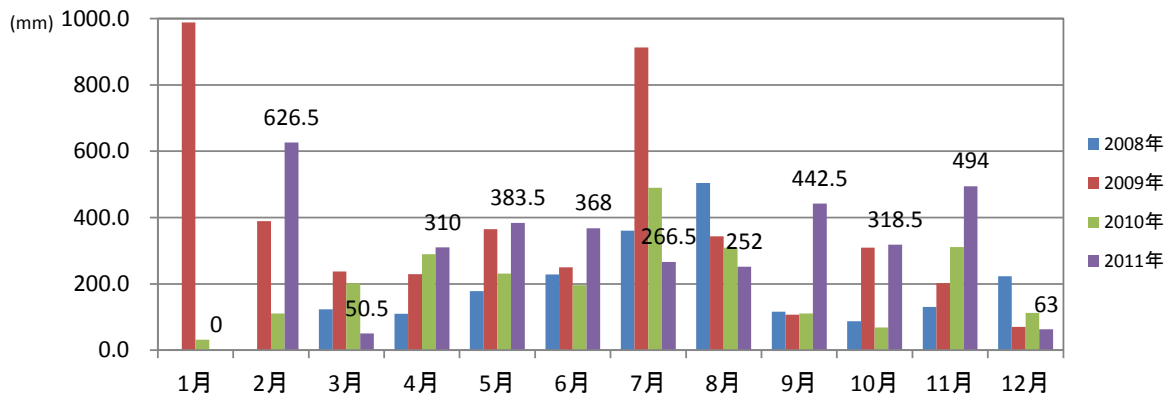


■ 櫛石山における降雨量の推移(2008～)

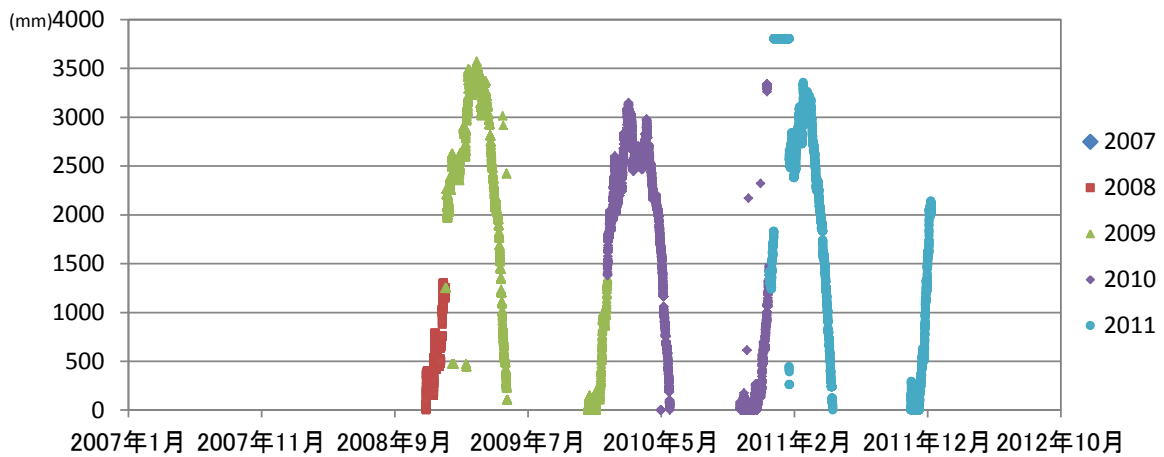
備考



■ ニツ森における外気温度の推移(2008～)



■ ニツ森における降雨量の推移(2008～)



■ ニツ森における積雪深の推移(2008～)