

ID ^{注1)}	101101	公開レベル ^{注1)}	C	保管形式 ^{注1)}	電子	保管場所 ^{注1)}		前回ID	
-------------------	--------	----------------------	---	---------------------	----	---------------------	--	------	--

報告書名称 /調査名称	平成22年度 白神山地世界遺産地域およびその周辺地域における気象観測調査	発行年月/報告年月	
		2011年	3月
		資料形式 ^{注2)}	—

調査機関	環境省 東北地方環境事務所	委託機関	
------	---------------	------	--

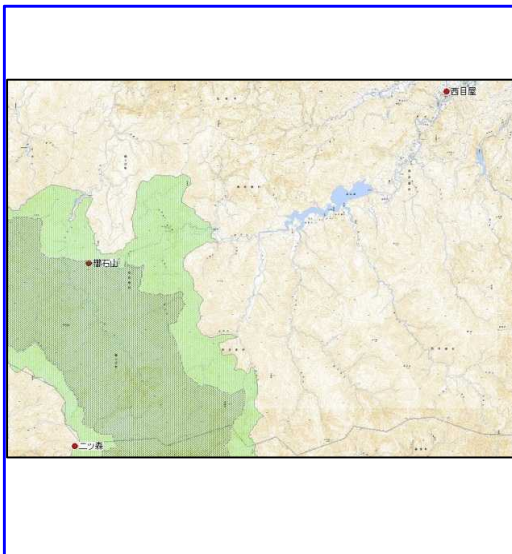
調査開始年	1998年	3月	調査期間	2008年	1月	～	2010年	12月
-------	-------	----	------	-------	----	---	-------	-----

調査頻度 ^{注2)}	毎年	—	調査時期 ^{注2)}	通年	—
---------------------	----	---	---------------------	----	---

ヒカリの計画	2012年3月 策定	区分 ^{注2)}	I	大区分 ^{注2)}	1	小区分 ^{注2)}	(1)
--------	------------	-------------------	---	--------------------	---	--------------------	-----

調査箇所・範囲 ^{注3)}	調査手法
------------------------	------

<input checked="" type="checkbox"/> 核心地域 <input type="checkbox"/> 緩衝地域 <input checked="" type="checkbox"/> 周辺地域 <input checked="" type="checkbox"/> GPS等の位置データあり	<櫛石山> 計測開始:2003年10月 測定項目および間隔: 外気温度・地中温度(2003年10月～ 1時間に1度) 日射量(2003年10月～ 1時間に1度) 湿度(2003年10月～ 1時間に1度) 積雪深(2003年10月～ 1時間に1度) 風向・風速(2003年10月～ 1時間に1度) 雨量(2003年10月～ 1時間に1度) ※櫛石山気象観測施設には2009年より定点カメラを設置 <二ツ森> 計測開始:2000年11月 測定項目および間隔: 外気温度(2000年11月～ 1時間に1度) 日射量(2000年11月～ 1時間に1度) 積雪深(2000年11月～ 1時間に1度) 風向・風速(2000年11月～ 1時間に1度) 雨量(2003年6月～ 1時間に1度) <西目屋> 計測開始:1997年3月 測定項目および間隔: 外気温度(1997年3月～ 1時間に1度) 日射量(1997年3月～ 1時間に1度) 積雪深(1997年3月～ 1時間に1度) 風向・風速(1997年3月～ 1時間に1度) 雨量(1997年3月～ 1時間に1度)
---	--



※周辺地域における調査箇所は備考欄に示す。

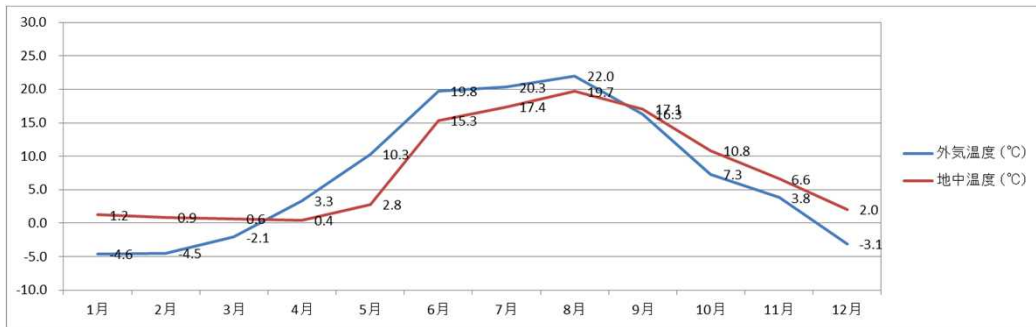
結果概要 (スペースに収まるように入力してください)

櫛石山
 <気温・地温>
 2010年度における月平均気温は、1月に-4.6℃と年度内で最も低く、その後8月に22.0℃まで上昇するがその後-3.1℃まで低下した。2008年、2009年と比較すると2010年は春先寒かったが、夏場暑くなったことが分かった。
 月平均地温は1月の1.2℃から4月の0.4℃まで低下し、その後5月に2.8℃と2008年、2009年と比較すると低い値で推移するが、6月には15.3℃となり、8月には19.7℃と1年を通して最も高い値を示した。
 <日射量>
 2010年度における月平均日射量は1月に0.0073kwを示し、その後4月に0.1121kw、5月に0.1300kwまで上昇した。6月に0.0484kwまで低下するものの8月に0.1058kwまで上昇し、その後減少傾向を示し12月には0.0026kwと年内で最も低い値を示した。このことより、2010年の月平均気温の推移は2008年、2009年と比較して変わらない推移傾向を示した。しかし、最高値では2008年、2009年の0.5346kw、0.3256kwと比較すると2010年の0.1300kwは各年の約1/5、約1/3と半分以下の少ない値になっている。
 <積雪>
 2010年における積雪は2009年11月3日頃に始まり、その後2010年1月17日に2,456mmの1度目のピーク、2010年2月16日に2737mmの2度目のピーク、2010年3月10日に2601mmの3度目のピーク、2010年3月29日に2375mmの4度目のピークを経て、2010年5月15日頃に積雪が確認されなくなった。
 2010年の長期積雪期は2009年11月30日頃から2010年5月15日頃までの約166日であったと推測される。
 <積算雨量>
 2010年においては、7月に年内で最も多い424.5mmの降雨が確認され、8月においても200mm程度の降雨が確認された。その後11月においても155.5mmの降雨が確認されたが、12月には降雨は確認されなかった。

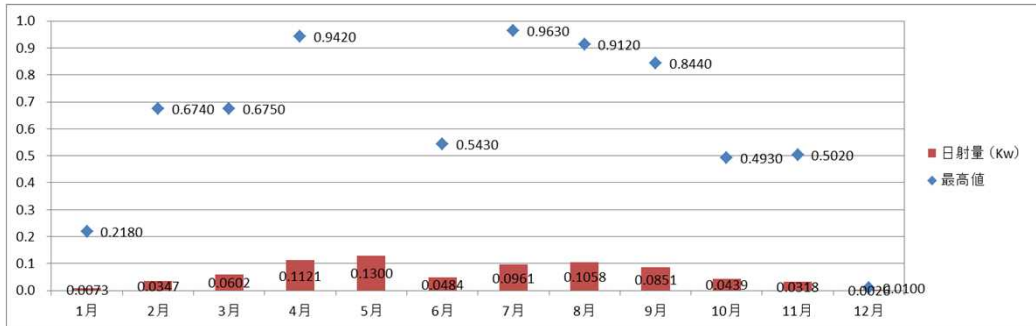
問い合わせ	環境省東北地方環境事務所 西目屋自然保護官事務所 〒036-1411 青森県中津軽郡西目屋村大字田代字神田61-1 TEL:0172-85-2622 FAX:0172-85-2635 ≪原本(データ)の帰属について≫
-------	---

注1) 「ID」「公開レベル」「保管形式」「保管場所」については記入しないこと。
 注2) ドロップダウンリストから該当する項目を選択すること。
 注3) 該当する項目の口をクリックし、チェックを入れる。

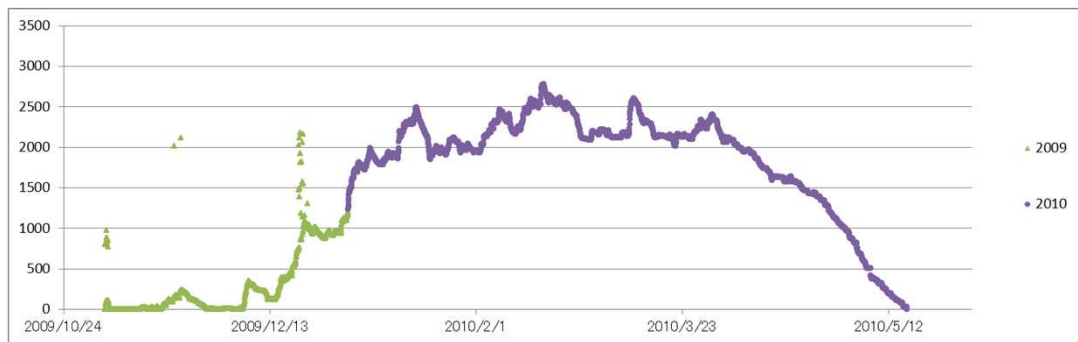
備考



■ 榎石山における外気温度および地中温度の推移



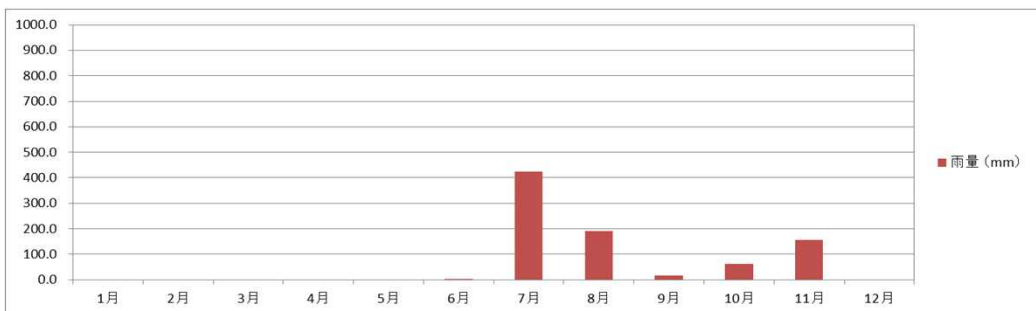
■ 榎石山における日射量の推移



■ 榎石山における積雪深の推移

■ 榎石山における長期積雪期の開始日および終了日

年	積雪開始日	積雪終了日	長期積雪日数
2007年	—	2007年5月14日	—
2008年	2007年11月1日	2008年5月3日	184日
2009年	欠測	欠測	—
2010年	2009年11月30日	2010年5月15日	166日
2011年	欠測	欠測	—
2012年	—	—	—



■ 榎石山における降雨量の推移