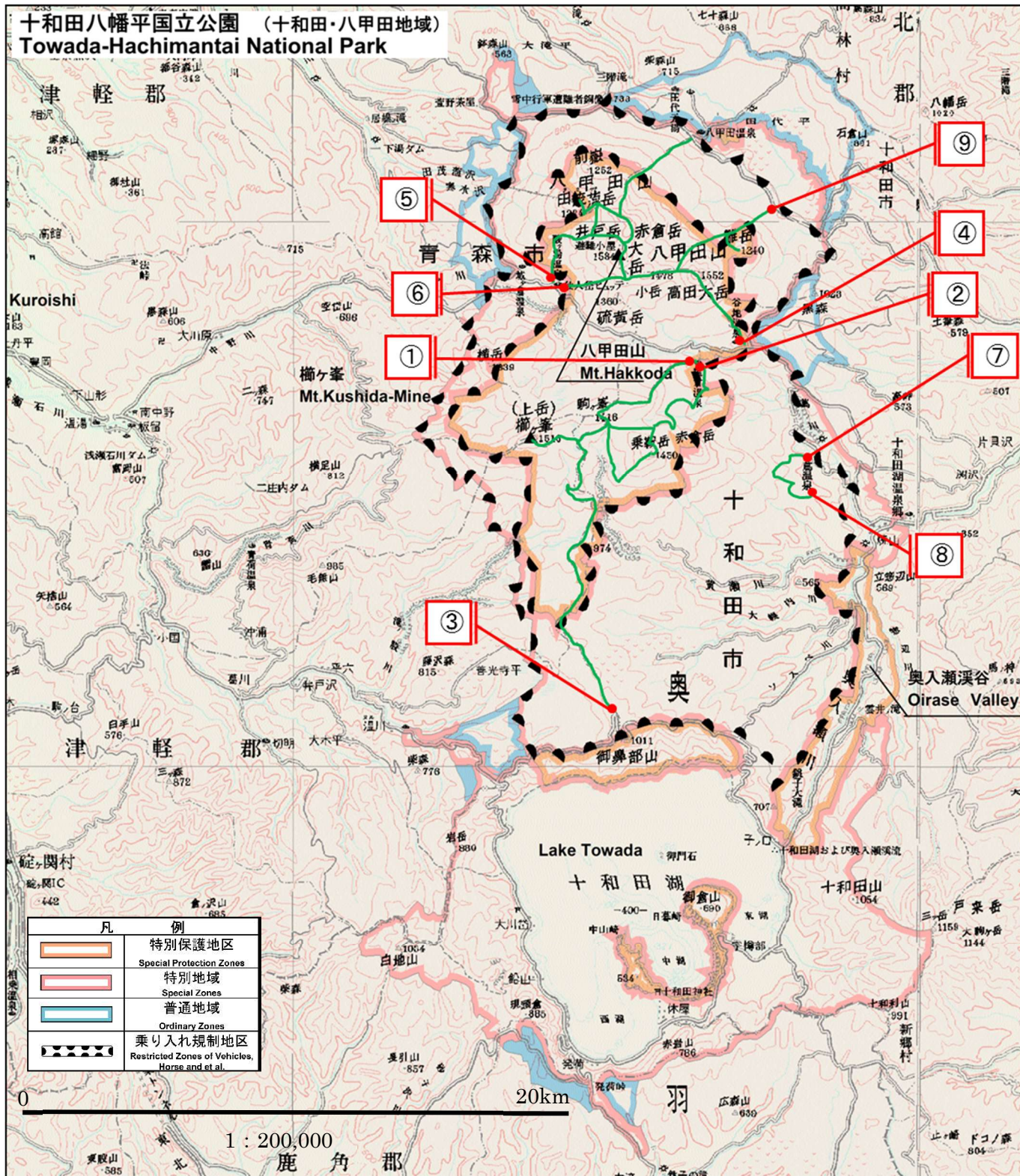


自動計測器設置箇所 [八甲田地区] (十和田八幡平国立公園管理事務所管内)



この地図の作成に当たっては、国土地理院長の承認を得て、同院発行の数値地図200000(地図画像)及び数値地図メッシュ(標高)を使用したものである。(承認番号 平18総使、第565号) 使用地図は平成18年3月1日版 数値地図200000(地図画像)です。図葉毎に更新期日が異なりますのでご了承ください。

※地図中の緑の線は歩道を表しています。

- |            |            |          |
|------------|------------|----------|
| ①猿倉温泉猿倉岳側  | ②猿倉温泉矢櫃谷地側 | ③御鼻部山口   |
| ④谷地温泉高田大岳口 | ⑤酸ヶ湯毛無岱側   | ⑥酸ヶ湯仙人岱側 |
| ⑦鳶野鳥の森鳶沼側  | ⑧鳶野鳥の森瓢箪沼側 | ⑨箒場岱雛岳口  |