

春



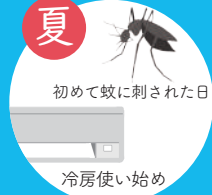
桜開花  
ツバメ初見

夏



ミンミンゼミ  
初鳴

夏



初めて蚊に刺された日  
冷房使い始め

X  
東北の暮らし  
Xでシェア!

# 東北の自然と 暮らしウォッチャーズ

自然や暮らしの変化を観察！みんなで「適応」！

東北の自然

iNaturalistで  
シェア!

秋



イチョウ黄葉  
カエデ紅(黄)葉

○月○日秋田市で  
今年初めて  
ツバメを見たよ

△月△日盛岡市で  
ミンミンゼミが鳴き  
はじめた!



そんなことを  
教えてね!

秋



稲刈り初見  
暖房器具使い始め

冬



初雪  
スタッドレスタイヤ  
装着日

東北の自然と暮らしウォッチャーズってなに？

SNS を活用した気候変動適応に関する  
市民参加型のモニタリング調査のことだよ!



※気候変動「適応」とは：「緩和」(＝温室効果ガス排出削減のための取組)を実施してもすぐに避けられない影響に対処し、被害を回避・軽減していく取組のことです。

## 参加方法

X (旧Twitter) で参加!

- ①調査項目 (裏面) を観察
  - ②以下のハッシュタグをつけて  
観察結果をポスト
- # 東北の暮らし  
# (調査項目)  
# (市町村)  
# (日付)

iNaturalistで参加!

- ①iNaturalistで、プロジェクト  
「東北の自然と暮らし  
ウォッチャーズ」に参加
- ②観察項目の写真を撮影
- ③メモ欄に観察項目を入力して投稿

LINEで参加!

- ①公式アカウント  
@045lnsiを登録
- ②調査項目 (裏面) を観察
- ③チャットで以下の内容を報告
  - ・調査項目
  - ・市町村
  - ・日付

詳細はこちら



主催



東北地方環境事務所

気候変動適応東北広域協議会



事務局・お問い合わせ

日本エヌ・ユー・エス株式会社

〒160-0023 東京都新宿区西新宿 7-5-25 西新宿プライムスクエア 5F  
E-mail : r8\_tohoku-adaptation@janus.co.jp (担当：山本・佐々木)

# 見た！聞いた！始めた！主な調査項目

※写真や音声データがなくても投稿できますが、遠目等でも構わないので、できるだけ撮影、録音してください。



## サクラ開花

サクラ開花日とは「5～6輪以上の花が開いた状態となった最初の日」をいいます。身近なサクラの木が開花したら、写真を撮って iNaturalist でシェアしてください！

春



## ツバメ初見\*

ツバメの初見日とは「春に入る頃渡来したツバメを初めて見た日」をいいます。ツバメの初見日を写真を撮って iNaturalist でシェアしてください！

春



## ミンミンゼミ初鳴\*

ゼミの初鳴日とは「ゼミの鳴き声を初めて聞いた日」をいいます。ミンミンゼミの初鳴日を音声データまたは写真をとって iNaturalist でシェアしてください！

＜ゼミの鳴き声集＞  
●ミンミンゼミ「ミン、ミンミンミンミー」

(参考)  
●アブラゼミ「ジ、ジ、ジ…」  
●ツクツクボウシ「ツクツクボウシ、ツクツク ボウシ、ツクツクボーシ、ジー」  
●ヒグラシ「キツキツキツキツ」  
(遠くて聞くと)「カナカナカナ…」



夏

## 初めて蚊に刺された日

その年初めて蚊に刺された、または刺されそうになった日と場所(市町村)をXでシェアしてください！

夏



## 冷房使い始め

その年初めてご自宅で冷房を使った日とお住まいの市町村をXでシェアしてください！

夏



## イチョウ黄葉

イチョウの黄葉日とは「木全体を眺めたときに大部分の葉の色が黄色に変わった(緑色がなくなった)状態になった最初の日」をいいます。あなたの身近なイチョウの木が黄葉したら写真を撮って iNaturalist でシェアしてください！

秋



## カエデ紅(黄)葉

アエデの紅(黄)葉日とは「木全体を眺めたときに、大部分の葉の色が紅(黄)色に変わった(緑色がなくなった)状態になった最初の日」をいいます。あなたの身近なカエデの木が紅(黄)葉したら写真を撮って iNaturalist でシェアしてください！

秋



## 暖房器具使い始め

あなたがその年に初めてご自宅で暖房器具を使った日と、お住まいの市町村をXでシェアしてください！

秋



## 稲刈り初見

あなたがその年に初めて稲刈りを見た日と、お住まいの市町村をXでシェアしてください！

秋



## 初雪

あなたのお住まいの市町村で、その年初めて雪が降った日をXでシェアしてください！

冬



## スタッドレスタイヤ装着日

あなたがその年スタッドレスタイヤを装着した日と、お住まいの市町村をXでシェアしてください！

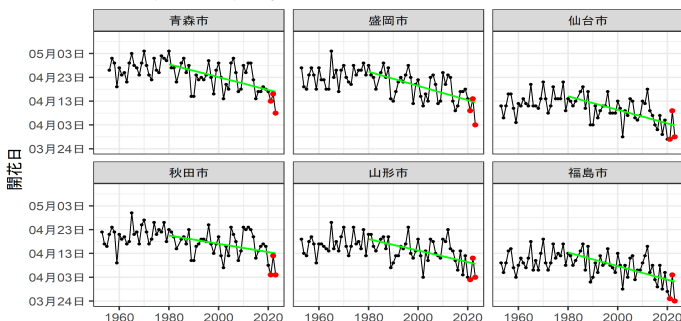
冬



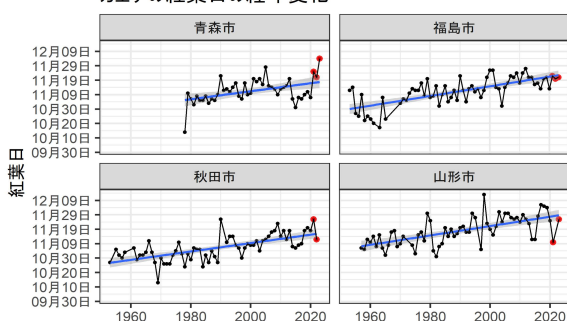
## どれだけ変わってきた？サクラ開花とカエデ紅葉 (気象庁データと本事業自治体による観察結果)

※サクラは10年ごとに2.4日開花日が早まり(1980-2022)、カエデは10年ごとに紅葉日が2.9日遅れる傾向(1953-2021)があることが分かりました。モニタリングを継続することでこのような長期的変化をとらえることができます。(グラフは気象庁「生物季節観測値」をもとに日本エヌ・ユー・エス(株)作成)

サクラの開花日の経年変化



カエデの紅葉日の経年変化



※グラフの赤い点が自治体による観測  
※本事業において、自治体による観測結果が得られたもののみ示しています。盛岡市と仙台市については、標準木となるカエデの木が官庁付近にないため除外しています。