

# 東北の自然とくらしウォッチャーズ



## 参加方法 –Android機種–

東北地方環境事務所

SNSアプリ“X(旧Twitter)”をスマートフォンに入れて調査しよう!

### 1 アプリのインストールとアカウントの登録



QRコードから、「X」アプリをインストールします。

「アカウントの作成」を選択します。

※Googleアカウント等による登録も可能です。

①



#### ② アカウントを作成します



- ・名前(ユーザー名)
  - ・電話番号またはメールアドレス
  - ・生年月日
- を入力します。  
\*名前はTwitter上で公開されます。

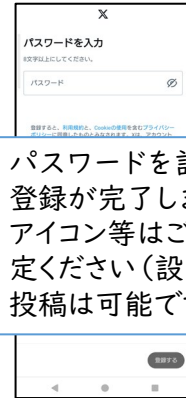


電話番号またはメールアドレスに、認証コードが届きます。

#### ③ 認証コードを入力します



#### ④ パスワードを入力します



パスワードを設定すると、登録が完了します。アイコン等はご自由にご設定ください(設定しなくても投稿は可能です)。

### 2 ポストする

#### タグの登録

#(ハッシュタグ)と観察情報を入力します。

タグ(全て入力)

- #東北のくらし
- #(調査項目)\*
- #(市町村)
- #(日付)

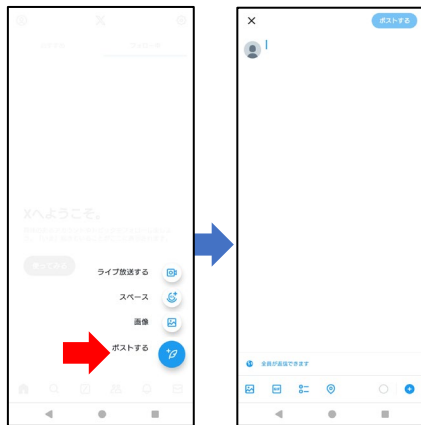
\*次のタグを入力する際、#の前には、空白を入れます。

\*タグとして認識されると、自動的に文字色が青くなります。

※調査項目(以下のいずれかを入力)

- ・始めて蚊に刺された日 → #蚊
- ・冷房使い始め → #冷房
- ・稲刈り初見 → #稲刈り
- ・暖房器具使い始め → #暖房
- ・初雪 → #初雪
- ・スタッドレスタイヤ装着日 → #タイヤ

記入が完了したら、右上の「ポストする」を押して、投稿が完了します。



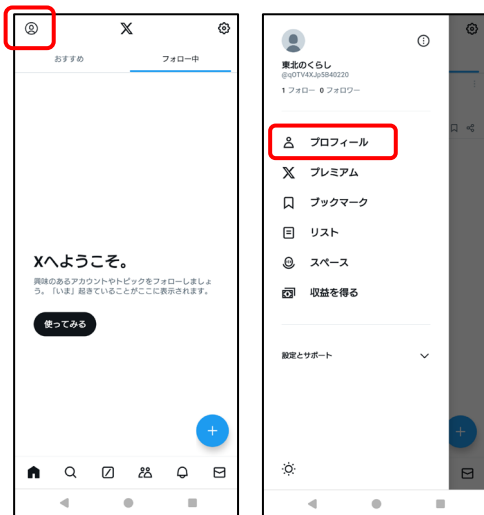
右下の丸いアイコンをタップすると、ポスト入力画面が開きます。



こちらから写真の投稿も可能です。

写真が送信できます

### 3 自分のポスト内容のチェック



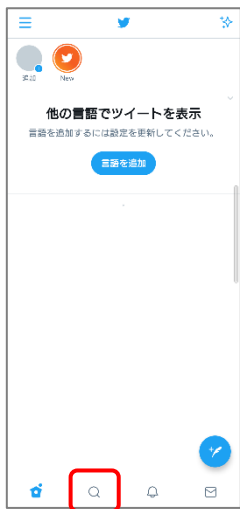
左上の三本線のマークをタップすると、左側からメニュー画面が現れます。

「プロフィール」を選択してください。

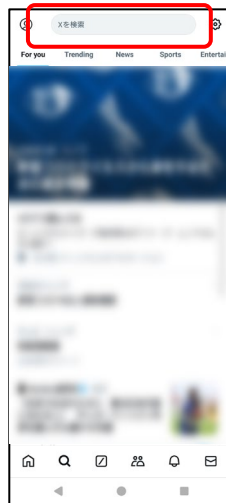


プロフィール画面が開き、自分の過去のポストを遡って見るができます。

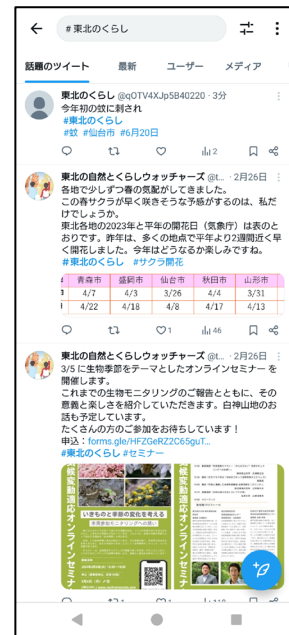
### 4 集まった投稿のチェック



虫眼鏡のマークをタップします。



「キーワード検索」欄に検索したい単語を入力します。



検索単語を含む、他の人の投稿も見ることができます。



### 調査参加時の注意

- 投稿いただく内容は、原則オープンデータ（公表されるデータ）として扱いますので、あらかじめご了承ください。
- 写真を投稿する際は、人が映らないもの、個人宅の表札が映らないものなど、個人情報に配慮の上、投稿いただくようお願いします。
- アプリは無料ですが、アプリのダウンロードや利用に必要な通信機器および通信料金等は参加者個人の負担となりますのでご了承ください。