

東北の自然とくらしウォッチャーズ



参加方法 –Android機種–

東北地方環境事務所

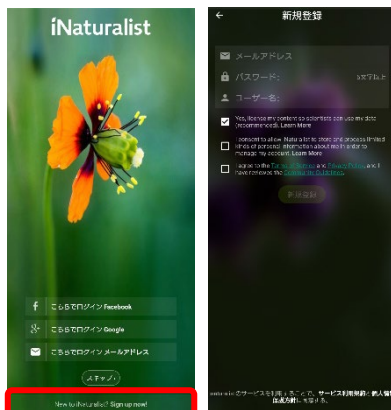
観察アプリ“iNaturalist”をスマートフォンに入れて調査しよう!

1 アプリのインストールとアカウントの登録



QRコードから、「iNaturalist」アプリをインストールします。

アプリを起動し、ページ最下部の「Sign up now!」をタップします。



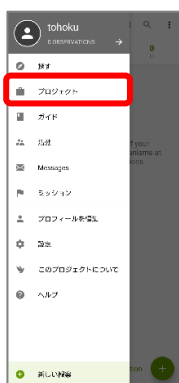
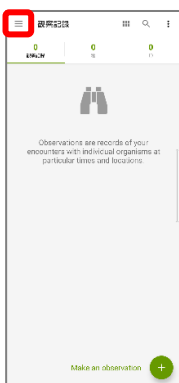
・メールアドレス
・パスワード
・ユーザー名
を設定し、アカウントを登録します。
*ユーザー名はiNaturalist上で公開されます。

2 プロジェクトを選ぶ

プロジェクト画面で虫眼鏡のアイコンをタップします。

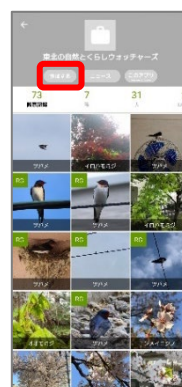
「東北の自然」と入力し、「東北の自然とくらしウォッチャーズ」を選択します。

「参加する」をタップします。



左上の三本線のマークをタップすると、左側からメニュー画面が現れます。

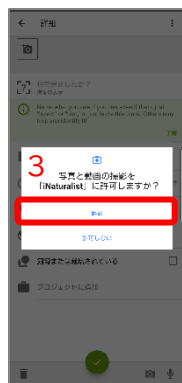
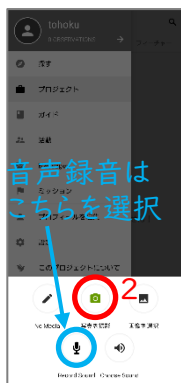
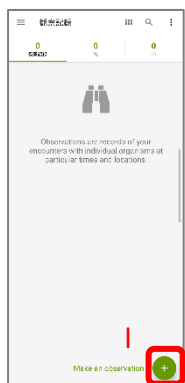
「プロジェクト」を選択してください。



3 撮影／録音する



※ あらかじめ、スマートフォン本体の「設定」で、iNaturalistアプリで位置情報を利用することを許可して、アプリを使用する際は位置情報をONにしてから写真を撮影してください。



音声録音はこちらを選択

写真を撮るコツ

動物

全体が写るように撮影します。
正面・横など、いろいろな角度から撮影できるとベストです。

植物

木全体と、花や葉のアップが写るように撮影します。
葉の表側・裏側など、いろいろな角度から撮影できるとベストです。

こんな写真は投稿できる?できない?

- ぶれている写真や遠目の写真:○
- 動物を初見で撮影するのは難しいですが、できるだけチャレンジしてみてください。
- 図鑑や標本の写真:×
- 家で飼っている動物の写真:×
- 人の顔などが映った写真:×

1→2→3の順にタップすると、カメラが起動します。

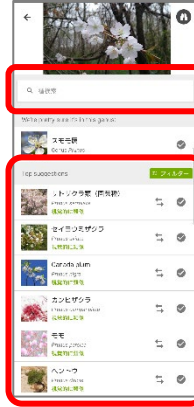
写真を撮影します。(鳴き声は音声録音をします。)



4 種名の入力



「何を見ましたか？」をタップすると、種名の候補リストが出ます。



候補リストから種を選択する、または、自分で種名を入力してください。

今回の調査対象は、サクラ開花、ツバメ初見、ミンミンゼミ初鳴、イチョウ黄葉、カエデ紅葉です。



5 写真／音声と観察記録のアップロード→投稿完了!



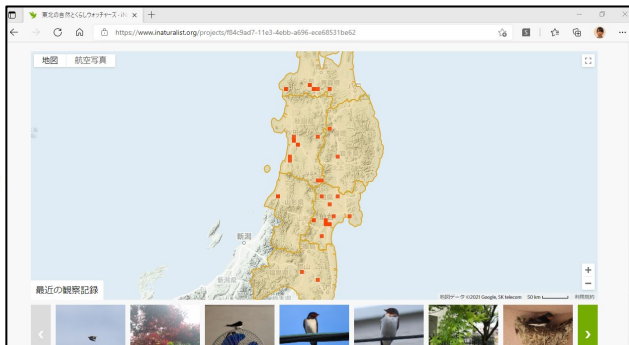
メモに「初見」「開花」などを入力※し、下部のチェックマークをタップすると、投稿完了です。

種名がよくわからないまま投稿しても、後日、動植物に詳しいiNaturalistのユーザーが、種名を提案してくれます。

※メモ欄記載内容

	サクラ開花	→ 開花
	ツバメ初見	→ 初見
	ミンミンゼミ初鳴	→ 初鳴
	イチョウ黄葉	→ 黄葉
	カエデ紅葉	→ 紅葉

6 集まった投稿のチェック



集まった投稿は、左のQRコードまたは下のリンクから、観察マップとして見ることができます。

<https://www.inaturalist.org/projects/ffa07efe-e057-4aef-b1e2-cd6840967ac8>



調査参加時の注意

- 野外で動植物を探すときは、熱中症対策と新型コロナウイルス感染症対策を万全にしてください。
- 調査中の事故やケガには十分注意し、立入禁止区域や危険なところには近づかないなど、無理のない範囲で写真撮影・投稿をしてください。
- 投稿いただく写真は、原則オープンデータ（公表されるデータ）として扱いますので、あらかじめご了承ください。また、人が映らないもの、個人宅の表札が映らないものなど、個人情報に配慮の上、投稿いただくようお願いします。
- アプリは無料ですが、アプリのダウンロードや利用に必要な通信機器および通信料金等は参加者個人の負担となりますのでご了承ください。