

国指定下北西部鳥獣保護区 区域説明図その1

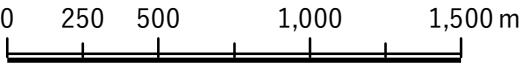
区域説明文

青森県下北郡大間町所在国有林下北森林管理署2004から2009まで、2012から2018まで及び2025から2033までの各林班の区域、同郡佐井村所在国有林下北森林管理署2234林班い及びろ、ほ1からか3まで、ロからへ及び力からソまでの各小班、2235から2240までの各林班、2314林班ほからへ3まで、ち、へ及びト6の各小班、2315、2316、2318及び2320の各林班、2325林班へ及びトの各小班、2328林班ろ1、に、ル、ワ1、ワ2及び力の各小班並びに2329から2331まで、2335、2336及び2340から2343までの各林班の区域、むつ市所在国有林下北森林管理署972、973及び983から985までの各林班の区域及びこれらの区域に介在する国有地、地方公共団体有地、私有地の区域並びに青森県下北郡大間町大字奥戸字材木川目52、同県むつ市協野沢九艘泊486番地から488番地の区域。

①青森県下北郡大間町大字奥戸字材木川目52番地の区域

- 凡例
- 鳥獣保護区
  - 特別保護地区
  - 国有林

1:25,000

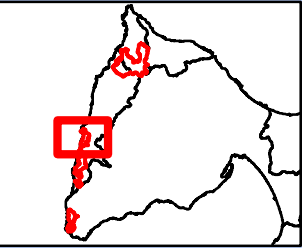




国指定下北西部鳥獣保護区 区域説明図その2

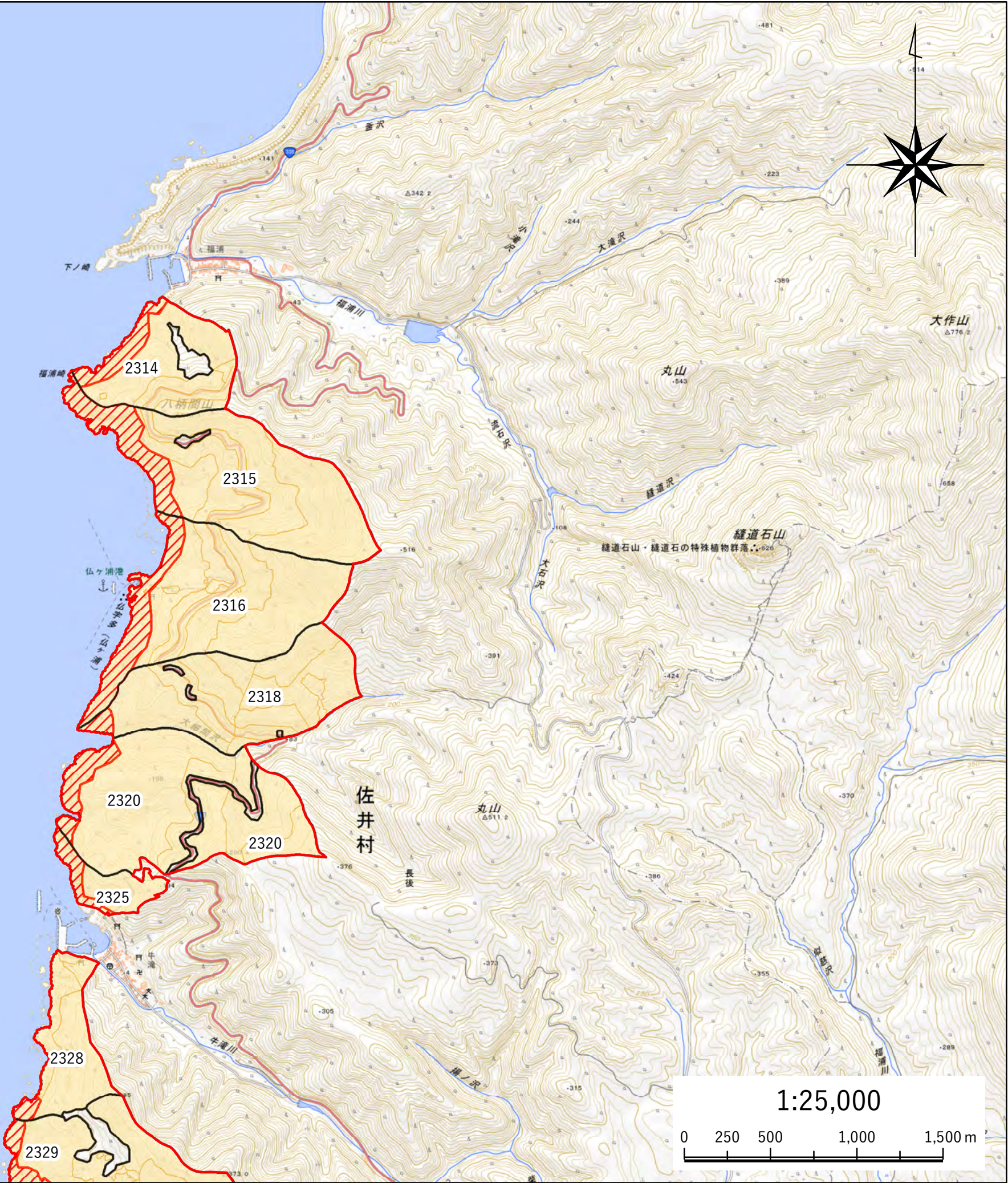
区域説明文

青森県下北郡大間町所在国有林下北森林管理署2004から2009まで、2012から2018まで及び2025から2033までの各林班の区域、同郡佐井村所在国有林下北森林管理署2234林班い及びろ、ほ1からか3まで、口からへ及び力からソまでの各小班、2235から2240までの各林班、2314林班ほからへ3まで、ち、へ及びト6の各小班、2315、2316、2318及び2320の各林班、2325林班へ及びトの各小班、2328林班ろ1、に、ル、ワ1、ワ2及びカの各小班並びに2329から2331まで、2335、2336及び2340から2343までの各林班の区域、むつ市所在国有林下北森林管理署972、973及び983から985までの各林班の区域及びこれらの区域に介在する国有地、地方公共団体有地、私有地の区域並びに青森県下北郡大間町大字奥戸字材木川目52、同県むつ市協野沢九艘泊486番地から488番地の区域。



凡例

- 鳥獣保護区
- 特別保護地区
- 国有林

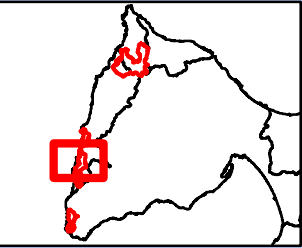




国指定下北西部鳥獣保護区 区域説明図その3

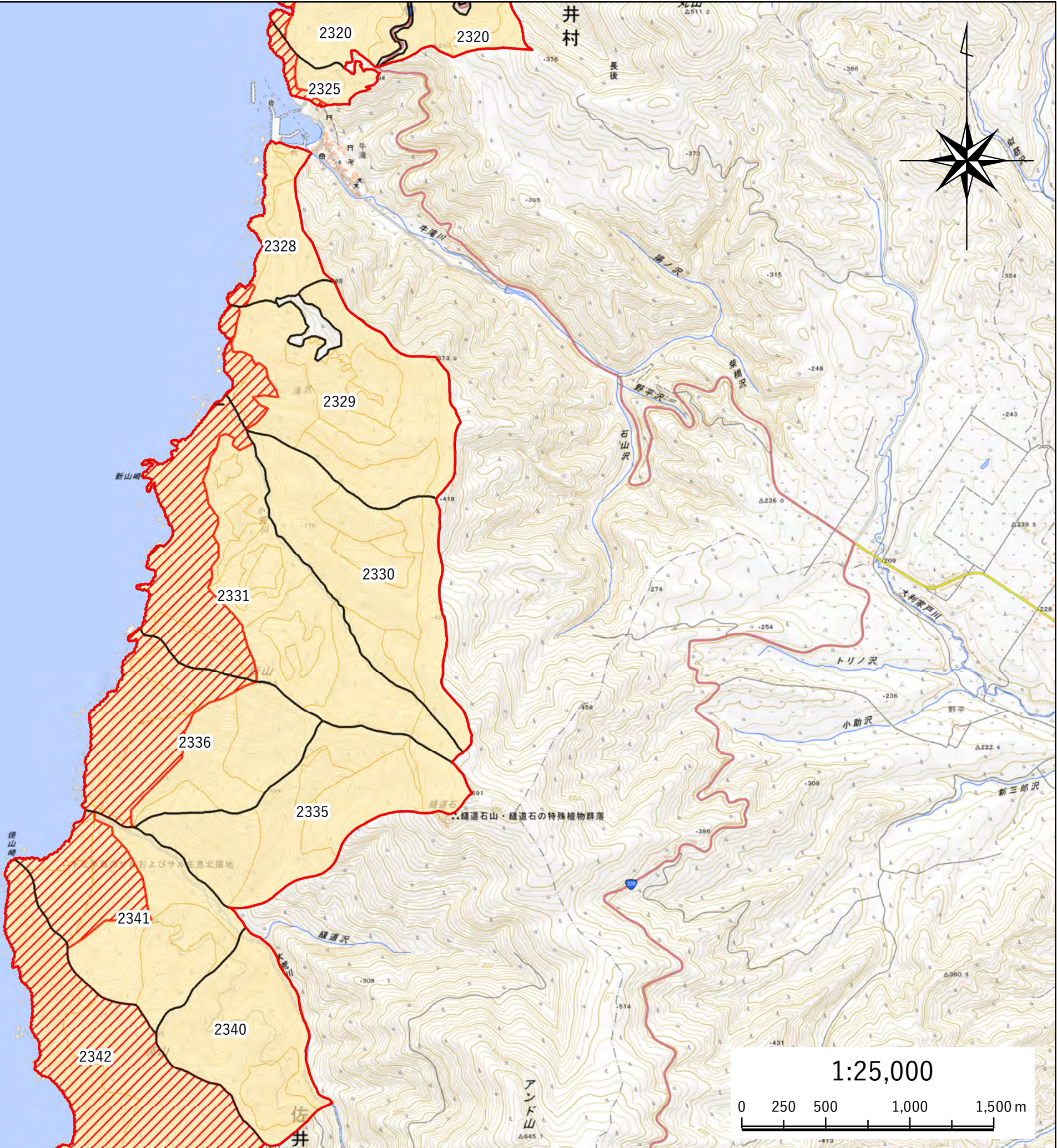
区域説明文

青森県下北郡大間町所在国有林下北森林管理署2004から2009まで、2012から2018まで及び2025から2033までの各林班の区域、同郡佐井村所在国有林下北森林管理署2234林班い及びろ、ほ1からか3まで、ロからへ及びカからソまでの各小班、2235から2240までの各林班、2314林班ほからへ3まで、ち、へ及びト6の各小班、2315、2316、2318及び2320の各林班、2325林班へ及びトの各小班、2328林班ろ1、に、ル、ワ1、ワ2及びカの各小班並びに2329から2331まで、2335、2336及び2340から2343までの各林班の区域、むつ市所在国有林下北森林管理署972、973及び983から985までの各林班の区域及びこれらの区域に介在する国有地、地方公共団体有地、私有地の区域並びに青森県下北郡大間町大字奥戸字材木川目52、同県むつ市脇野沢九艘泊486番地から488番地の区域。



凡例

- 鳥獣保護区
- 特別保護地区
- 国有林

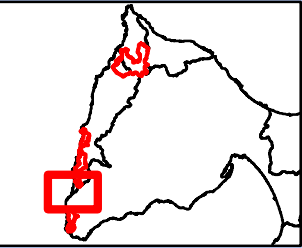




国指定下北西部鳥獣保護区 区域説明図その4

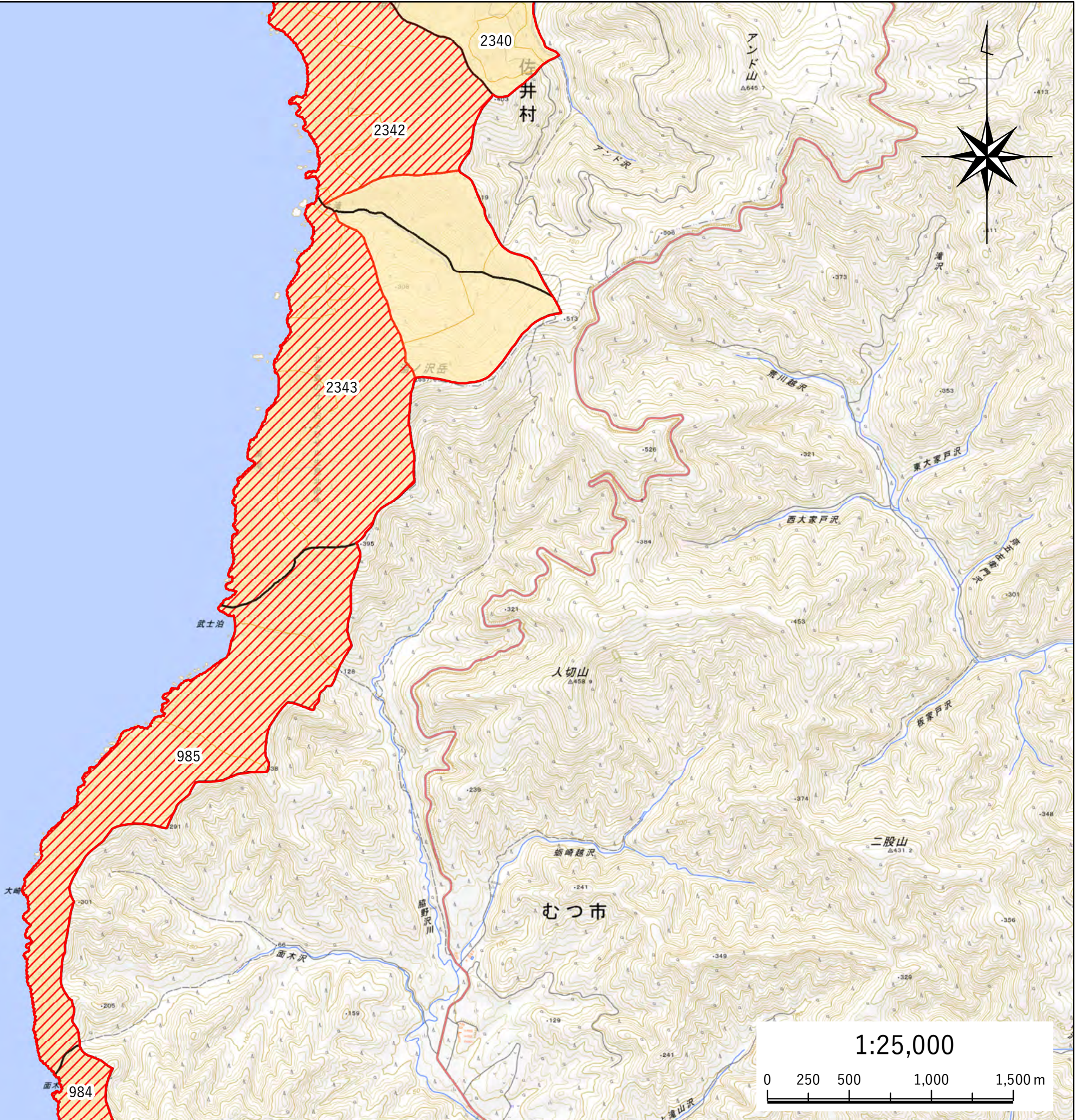
区域説明文

青森県下北郡大間町所在国有林下北森林管理署2004から2009まで、2012から2018まで及び2025から2033までの各林班の区域、同郡佐井村所在国有林下北森林管理署2234林班い及びろ、ほ1からか3まで、口からへ及び力からソまでの各小班、2235から2240までの各林班、2314林班ほからへ3まで、ち、へ及びト6の各小班、2315、2316、2318及び2320の各林班、2325林班へ及びトの各小班、2328林班ろ1、に、ル、ワ1、ワ2及びカの各小班並びに2329から2331まで、2335、2336及び2340から2343までの各林班の区域、むつ市所在国有林下北森林管理署972、973及び983から985までの各林班の区域及びこれらの区域に介在する国有地、地方公共団体有地、私有地の区域並びに青森県下北郡大間町大字奥戸字材木川目52、同県むつ市脇野沢九艘泊486番地から488番地の区域。



凡例

- 鳥獣保護区
- 特別保護地区
- 国有林

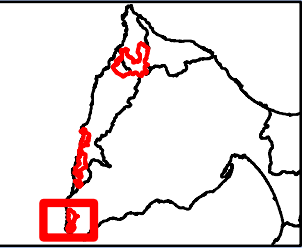




国指定下北西部鳥獣保護区 区域説明図その5

区域説明文

青森県下北郡大間町所在国有林下北森林管理署2004から2009まで、2012から2018まで及び2025から2033までの各林班の区域、同郡佐井村所在国有林下北森林管理署2234林班い及びろ、ほ1からか3まで、口からへ及び力からソまでの各小班、2235から2240までの各林班、2314林班ほからへ3まで、ち、へ及びト6の各小班、2315、2316、2318及び2320の各林班、2325林班へ及びトの各小班、2328林班ろ1、に、ル、ワ1、ワ2及びカの各小班並びに2329から2331まで、2335、2336及び2340から2343までの各林班の区域、むつ市所在国有林下北森林管理署972、973及び983から985までの各林班の区域及びこれらの区域に介在する国有地、地方公共団体有地、私有地の区域並びに青森県下北郡大間町大字奥戸字材木川目52、同県むつ市脇野沢九艘泊486番地から488番地の区域。



凡例

- 鳥獣保護区
- 特別保護地区
- 国有林

