



이곳에는 곰이 서식하고 있습니다 Active Bears in Area

# 곰 주의!

## 곰과 만나지 않으려면

## How to Avoid Bear Encounters

### 사람을 인식시키기 위해 소리를 냅시다

Make loud noises

박수 치기  
Clap your hands

라디오 틀기  
Play a radio

곰 퇴치 스프레이  
Bear spray

⚠ 바로 꺼낼 수 있도록 준비!  
Keep it in an easily accessible place!

목소리 내기  
Speak

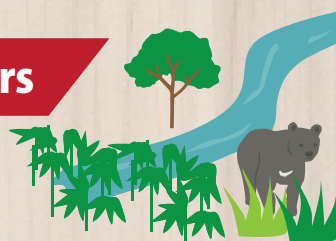
곰 벨  
Carry a bear bell



### 주의!

Be extra cautious in:

- ☑ 잘 보이지 않는 곳 (수풀 등)  
Low visibility areas (e.g., thick bushes)
- ☑ 소리가 퍼지지 않는 곳 (골짜기 등)  
High noise areas (e.g., along streams)



### 쓰레기와 음식을 버리지 마세요

Do not leave trash/food behind



곰을 유인합니다  
Trash/foods attract bears

## 곰을 만났을 때

## If Bear Encounters Happen

### 곰을 자극하지 않기

Prevent further escalation

새끼곰에게 다가가지 말기  
Stay away from cubs

⚠ 어미곰이 공격적이게 됩니다  
The mother bear becomes aggressive to protect her cubs



☑ 다가가지 말기  
Stay away

☑ 뛰지 말기  
Do not run

☑ 조용히 거리를 넓히기  
Back away slowly

### 곰과 거리가 가까울 때

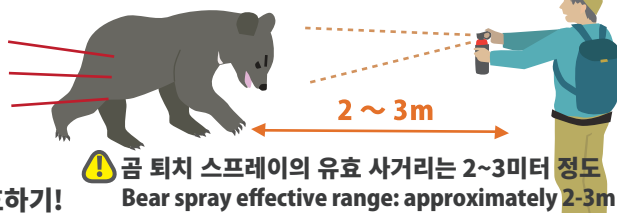
If you encounter a bear suddenly



조용히 장애물 뒤로 이동 (돌이나 나무)  
Place yourself behind obstacles  
(trees or rocks)

### 곰이 돌진, 공격할 때

If a bear charges/attacks



얼굴과 목, 머리를 보호하기!  
양손과 짐으로 머리 뒤를 가리기!

Lay flat on your stomach, belly and neck!  
Guard your neck with hands or luggage!

⚠ 곰 퇴치 스프레이의 유효 사거리는 2~3미터 정도  
Bear spray effective range: approximately 2-3m

