

(別紙1)

対象予定地概要

1. 位置

(1) 休屋集団施設地区の位置



<アクセス> ※夏期シーズンの標準的な時間

【飛行機】

- ・青森空港より、車で約 90 分
- ・三沢空港より、車で約 90 分
- ・大館能代空港より、車で約 80 分

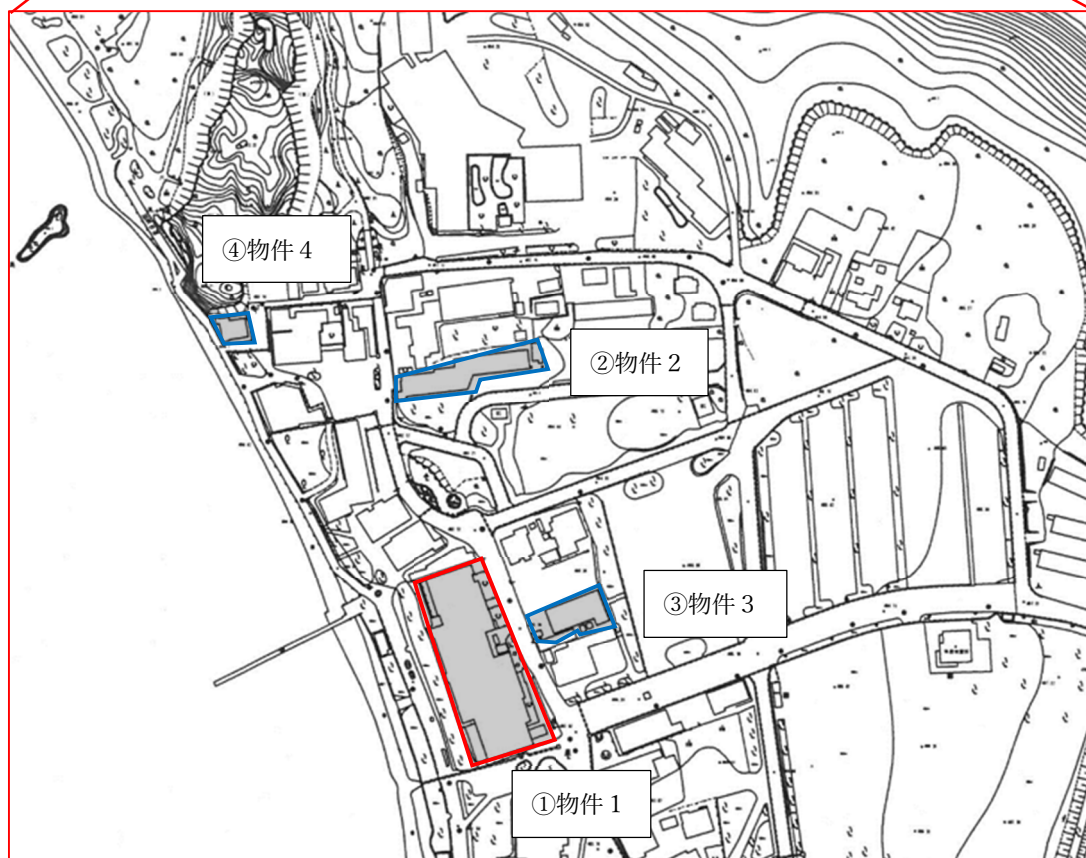
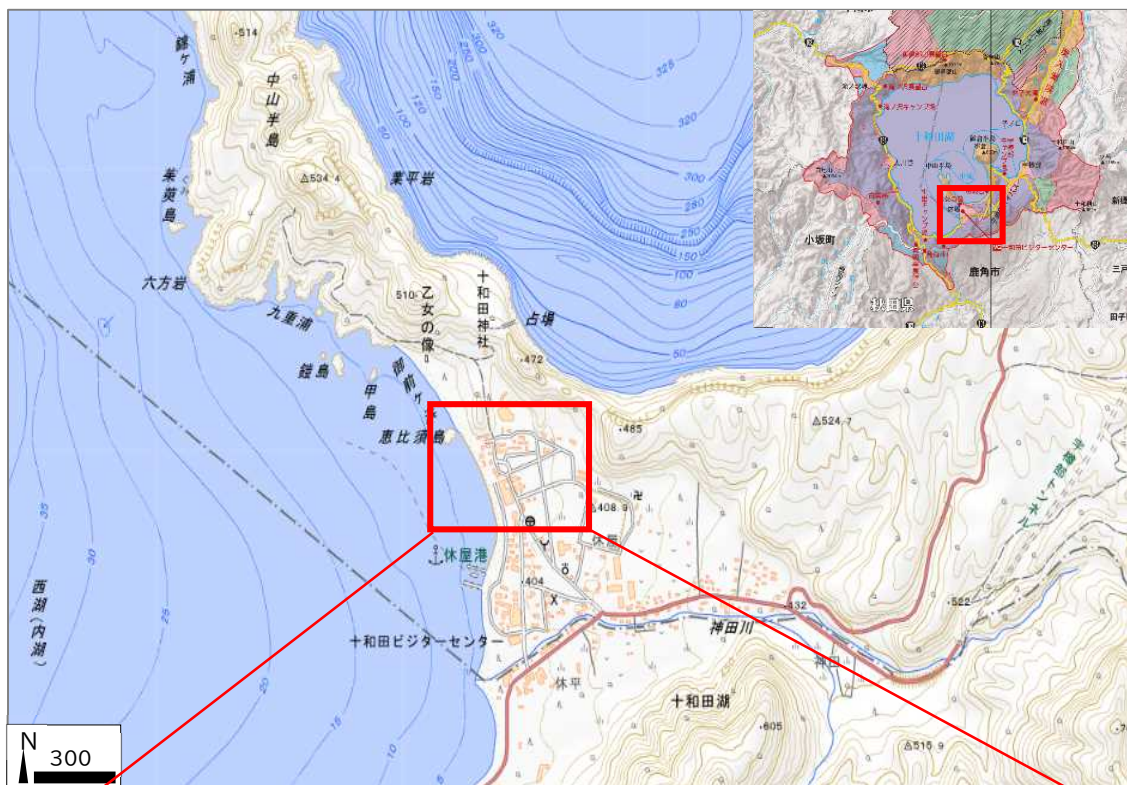
【新幹線】

- ・新青森駅より、車で約 90 分
- ・七戸十和田駅より、車で約 70 分
- ・八戸駅より、車で約 80 分

＜十和田八幡平国立公園 十和田八甲田地域＞



(2) 対象予定地の位置



2. 敷地条件

(1) 所在地 青森県十和田市奥瀬十和田湖畔休屋 486 内 (環境省所管地)

(2) 敷地面積 合計 5506.03 m²

①物件 1 3,456.73 m²

②物件 2 1196.25 m²

③物件 3 628.31 m²

④物件 4 224.74 m²

(3) 経緯

①物件 1

昭和 38 年 開業

平成 24 年 休業

平成 26 年 廃業

令和 3 年 施設解体完了

②物件 2

平成 7 年 開業

平成 21 年 休業

令和 4 年 施設解体完了

③物件 3

昭和 52 年 開業

平成 24 年 休業

令和 4 年 施設解体完了

④物件 4

昭和 52 年 開業

令和元年 休業

令和 4 年 施設解体完了

(4) インフラ

- ・電気 園地内道路沿いより接続
- ・ガス 無し
- ・上水道 敷地内に止水栓あり
- ・下水道 園地内公共下水に接続

- ・鉄道駅 なし
- ・バス JRバス（八戸駅～十和田湖休屋行、新青森駅～十和田湖休屋行）
※定期便は4月～11月のみ

（５）都市計画等による制限

- ・都市計画区域外
- ・自然公園法 国立公園第２種特別地域（休屋集団施設地区内）
- ・文化財保護法 特別名勝及び天然記念物「十和田湖および奥入瀬渓流」

３．周辺の施設等

