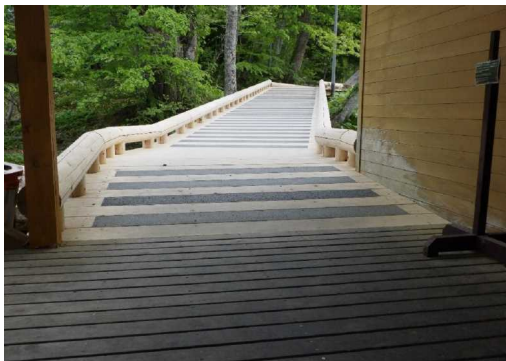


環境省東北地方環境事務所
優良工事の概要及び表彰理由

ふりがな 業者名	かぶしきかいしゃなかつなぐみ 株式会社中綱組
ふりがな 工事名	れいわさんねんどつたおんせんえんちえんろさいせいびこうじ 令和3年度葛温泉園地園路再整備工事
履行期間	(自) 令和3年5月25日 (至) 令和3年10月29日
工事概要	施設整備工 (高架木道設置 L=88.2m、休憩所デッキ補修) 撤去工 (木道撤去)
表彰理由 【工事】	本工事は十和田八幡平国立公園の北部に位置する十和田八甲田地域内の葛温泉園地内の再整備工事を行うものである。 受注者は高架木道の再整備にあたり、観光客に対する安全対策として迂回路の設置を行い、資材の搬入・搬出においては架設モノレールで対応するなど創意工夫が認められ、その点を高く評価し表彰を行うものである。 また、設計図書・現場条件を把握し、適正な施工管理を行って出来形及び品質とも所定の規格を満足し出来ばえも良かったものであり、これらについても高く評価している。

完成又は施工状況写真



環境省東北地方環境事務所
優良業務及び優秀技術者表彰の概要及び表彰理由

ふりがな 業者名	かぶしきかいしゃけんせつぎじゅつけんきゅうしょうほくししゃ 株式会社建設技術研究所東北支社		
ふりがな 技術者名	ふじわらまさあき 藤原 正明	職 種	管理技術者
ふりがな 業務名	れいわさんねんどおぐにぬまえんちえんろとうそくりょうせつけいぎょうむ 令和3年度雄国沼園地園路等測量設計業務		
履行期間	(自) 令和3年7月2日 (至) 令和4年1月31日		
業務概要	測量業務 (基準点測量、現地測量、UAV 測量) 地質調査業務 (簡易動的コーン貫入試験、既存杭引抜き調査) 設計業務 (雄国沼園地園路実施設計、細野園地撤去設計)		
表彰理由 【業務】	<p>本業務は磐梯朝日国立公園の南部に位置する磐梯吾妻猪苗代地域内の雄国沼及び細野園地内の測量設計を行うものである。</p> <p>受注者は雄国沼木道再整備の施工に関して作業効率・仮置き場の確保・一般利用者に対する安全性を考慮した資材の搬入・搬出計画の検討 (ヘリコプター運搬) 及び仮設計画に当たっては自然景観に配慮した仮設計画の工夫が見られ、これらを踏まえた複数年工事による全体年次計画を的確にまとめられたものであり、想定した以上の精度の高い品質により業務遂行が行われ、その点を高く評価し表彰を行うものである。</p>		
表彰理由 【技術者】	<p>推薦者は、本表彰対象業務の管理技術者を務め、測量・地質調査・設計に関わる計画立案及び対応を一手に担い、業務遂行段階における提案内容を調査職員に確認しつつ的確に工程管理を行い、理解しやすい説明資料をとりまとめるなど想定した以上の精度の高い品質により業務成果を上げ、その点を高く評価し表彰を行うものである。</p>		