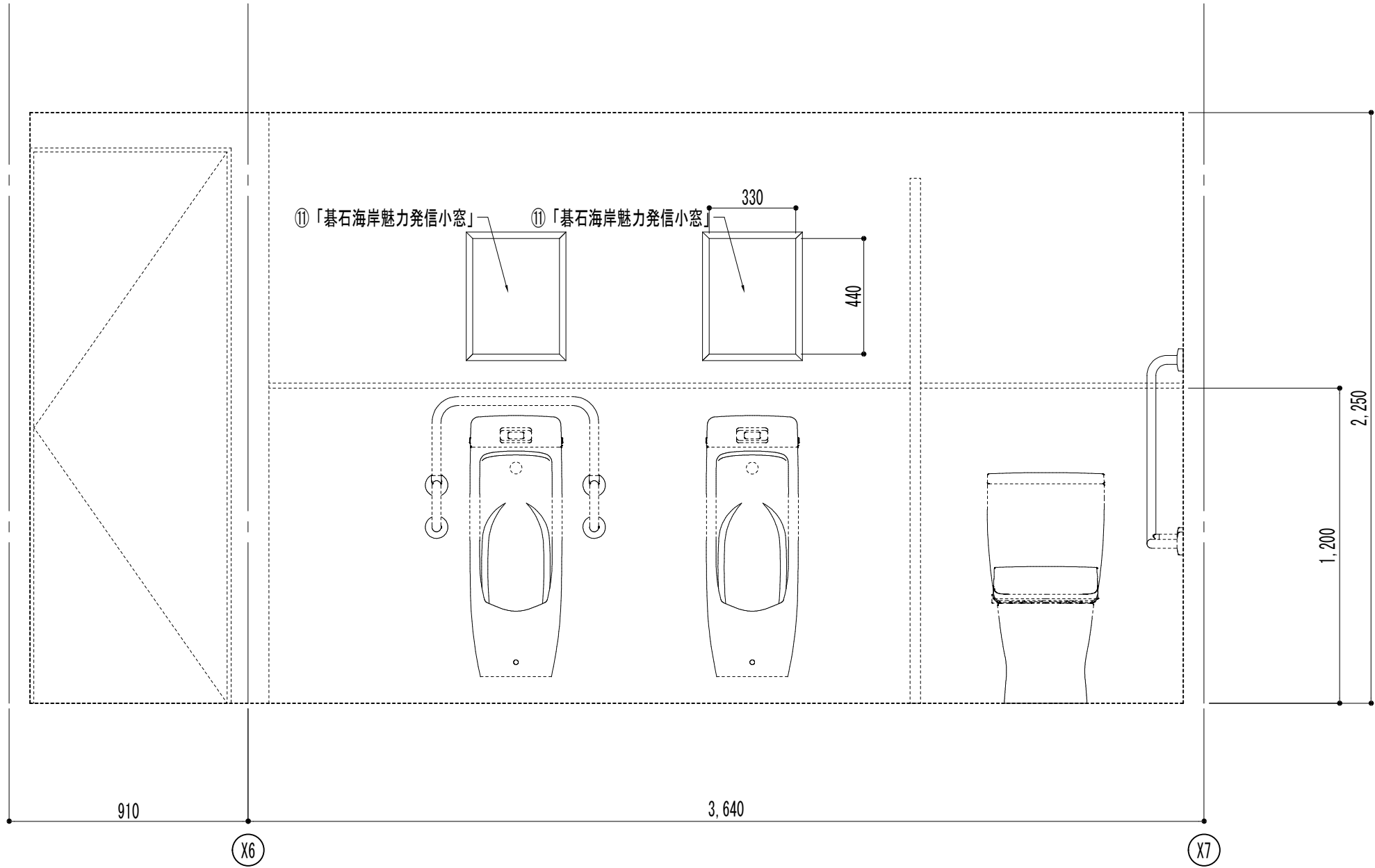
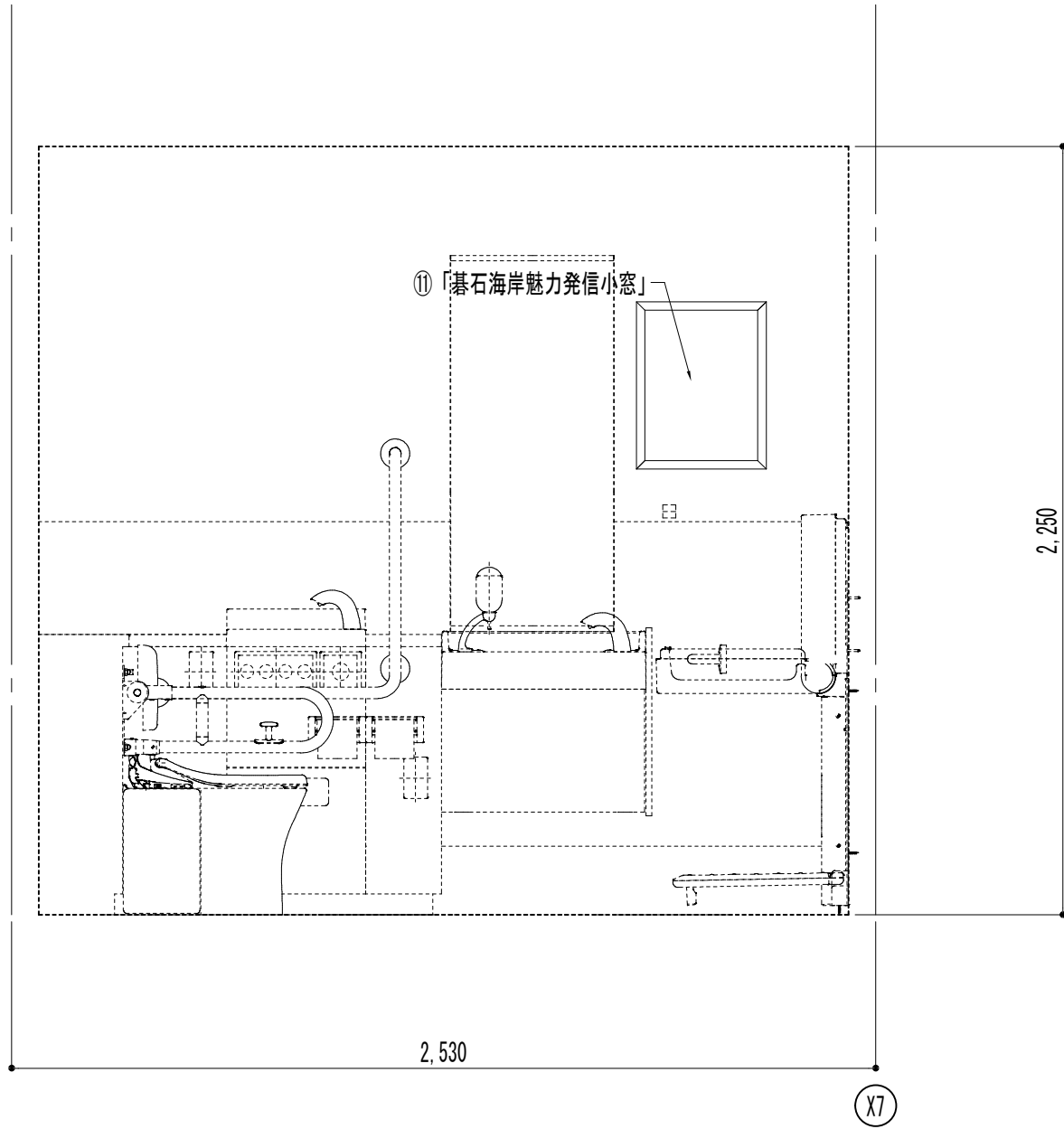


⑪「基石海岸魅力発信小窓」

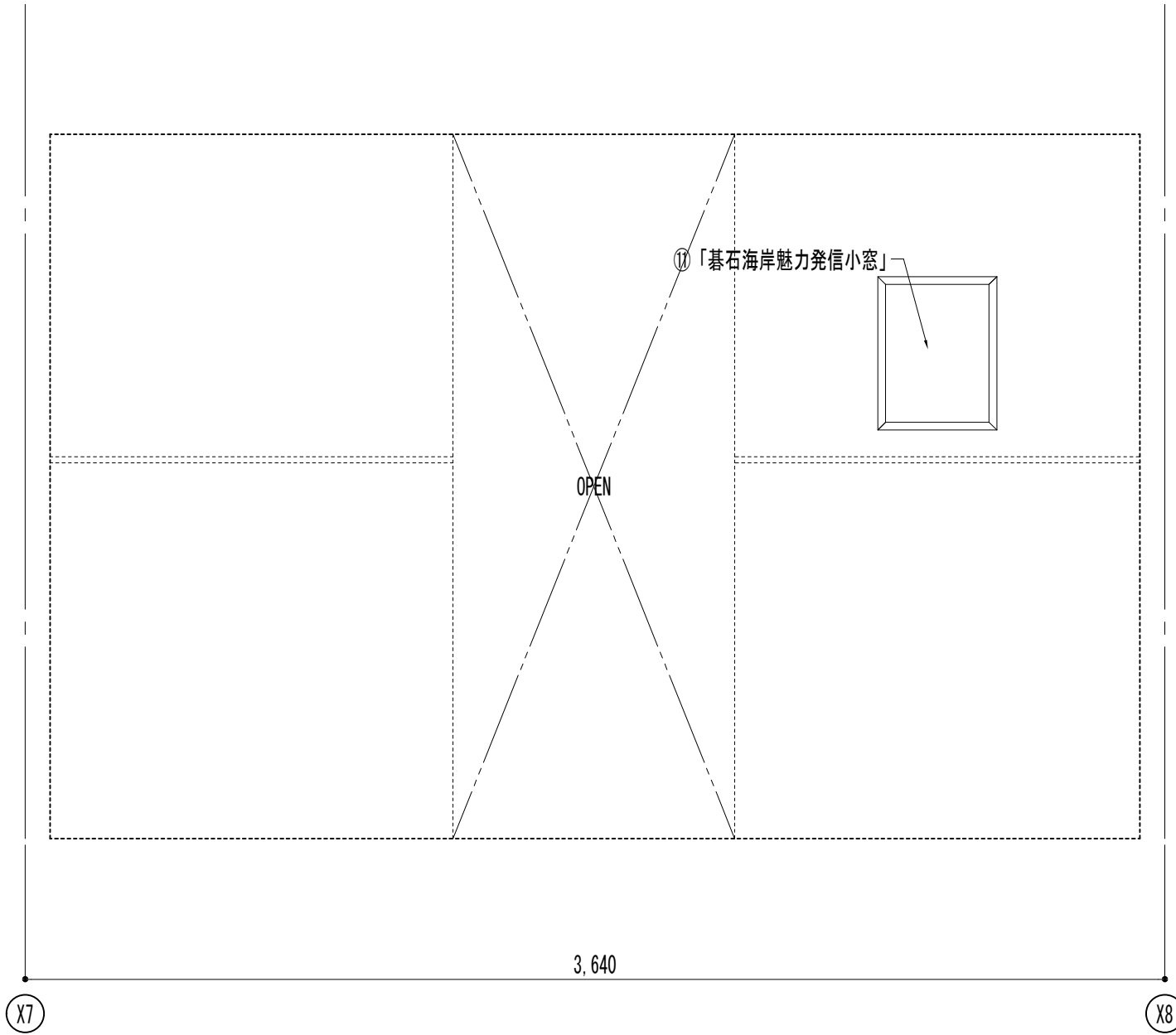
仕上表	
フレーム	タモ集成材 OS
カバー	アクリル板(背面開閉式)
金物	ステンレストンボ
	ノックダウン金物
	吊りカン ステンレスワイヤー
	ばね付きワイヤーフック



立面図 S:1/20 施工図作成前に現場実測を行うこと



立面図 S:1/20

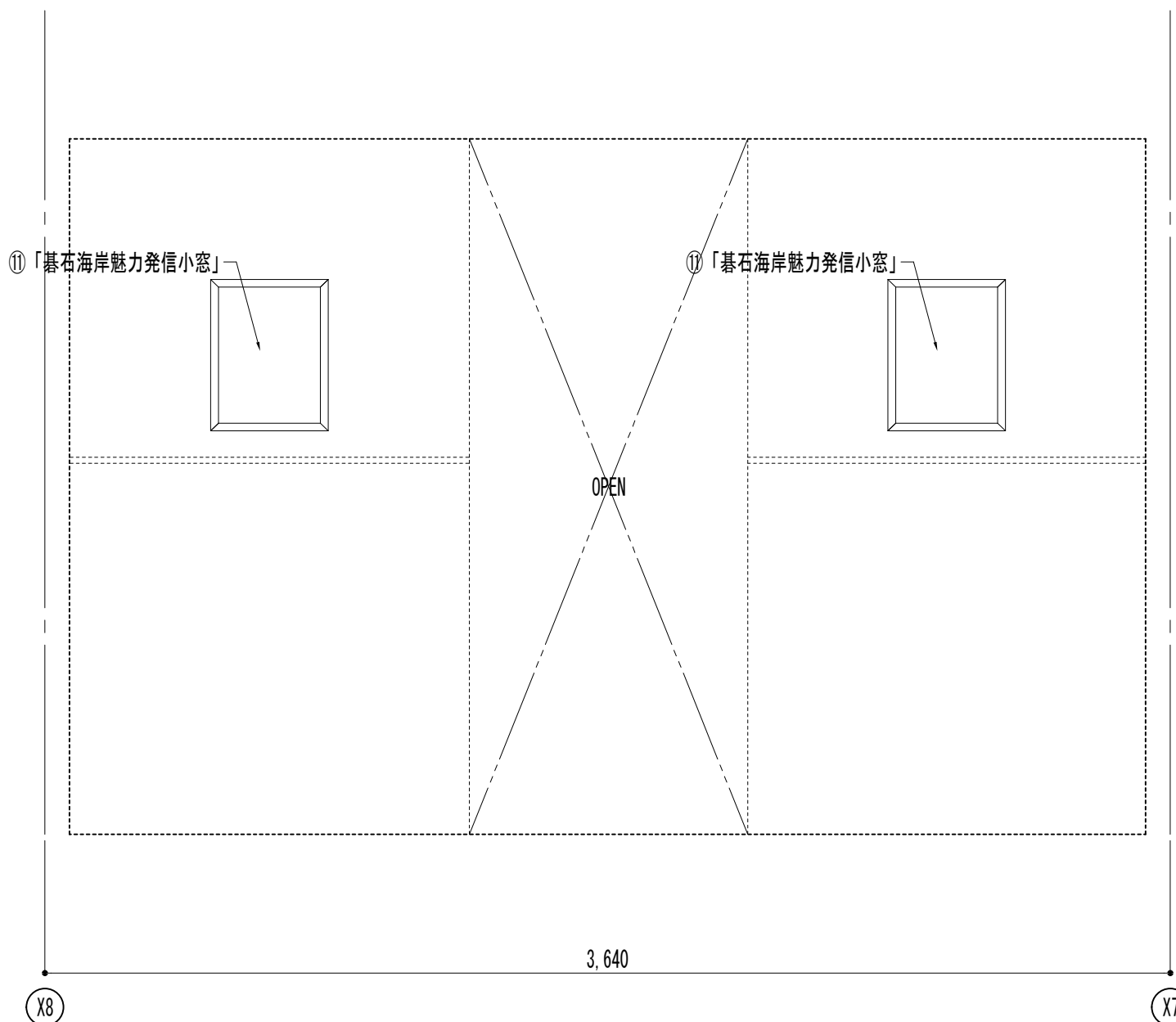


立面図 S:1/20

フレーム設置位置は打合せによる

⑪「基石海岸魅力発信小窓」

仕上表	
フレーム	タモ集成材 OS
カバー	アクリル板(背面開閉式)
金物	ステンレストンボ
	ノックダウン金物
	吊りカン ステンレスワイヤー
	ばね付きワイヤーフック

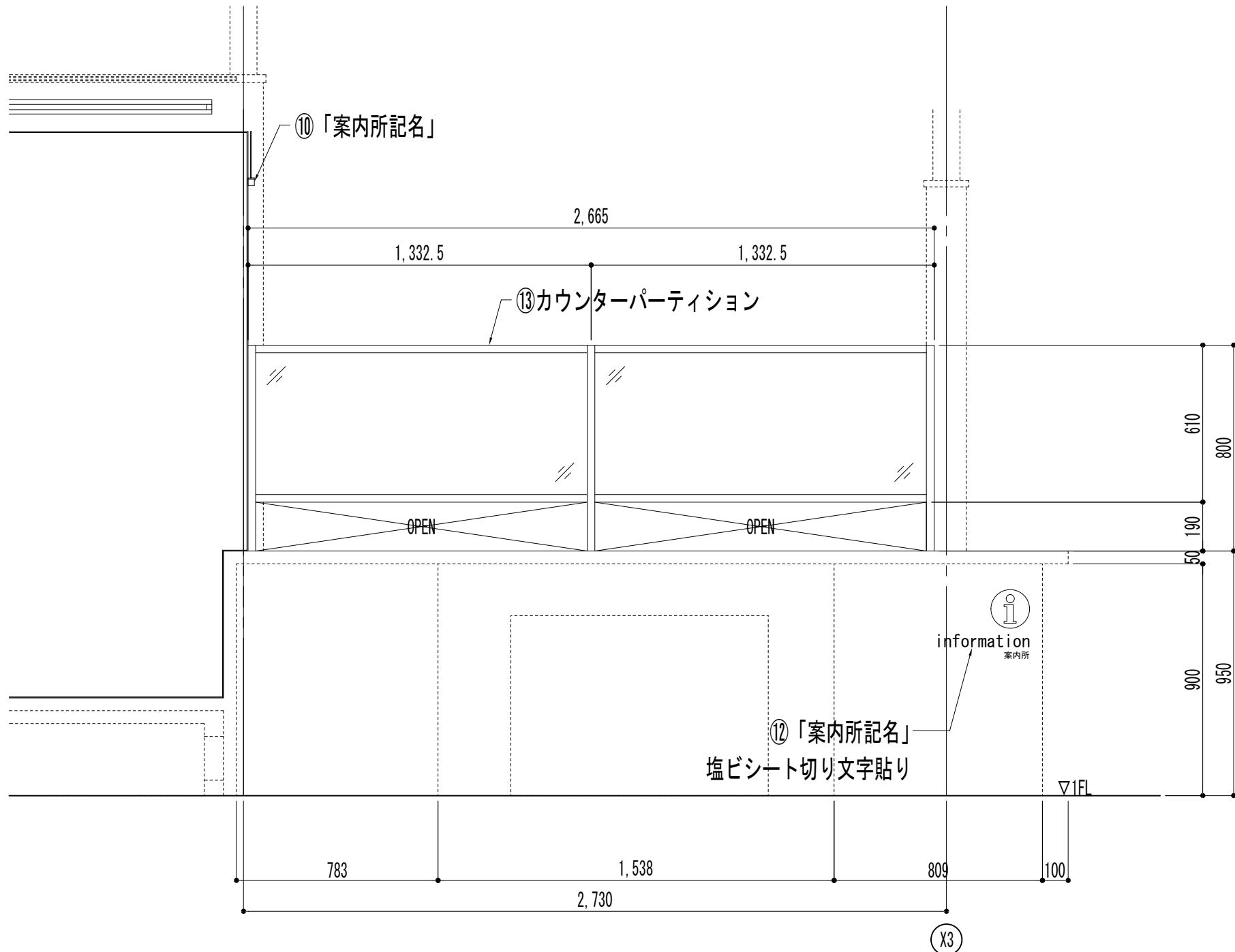


立面図 S:1/20 施工図作成前に現場実測を行うこと

フレーム設置位置は打合せによる

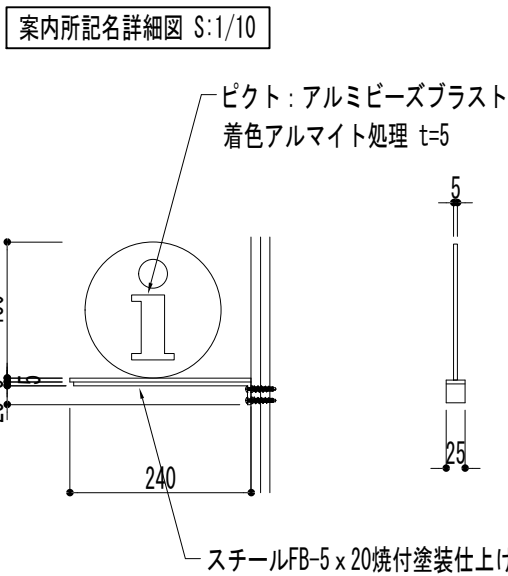
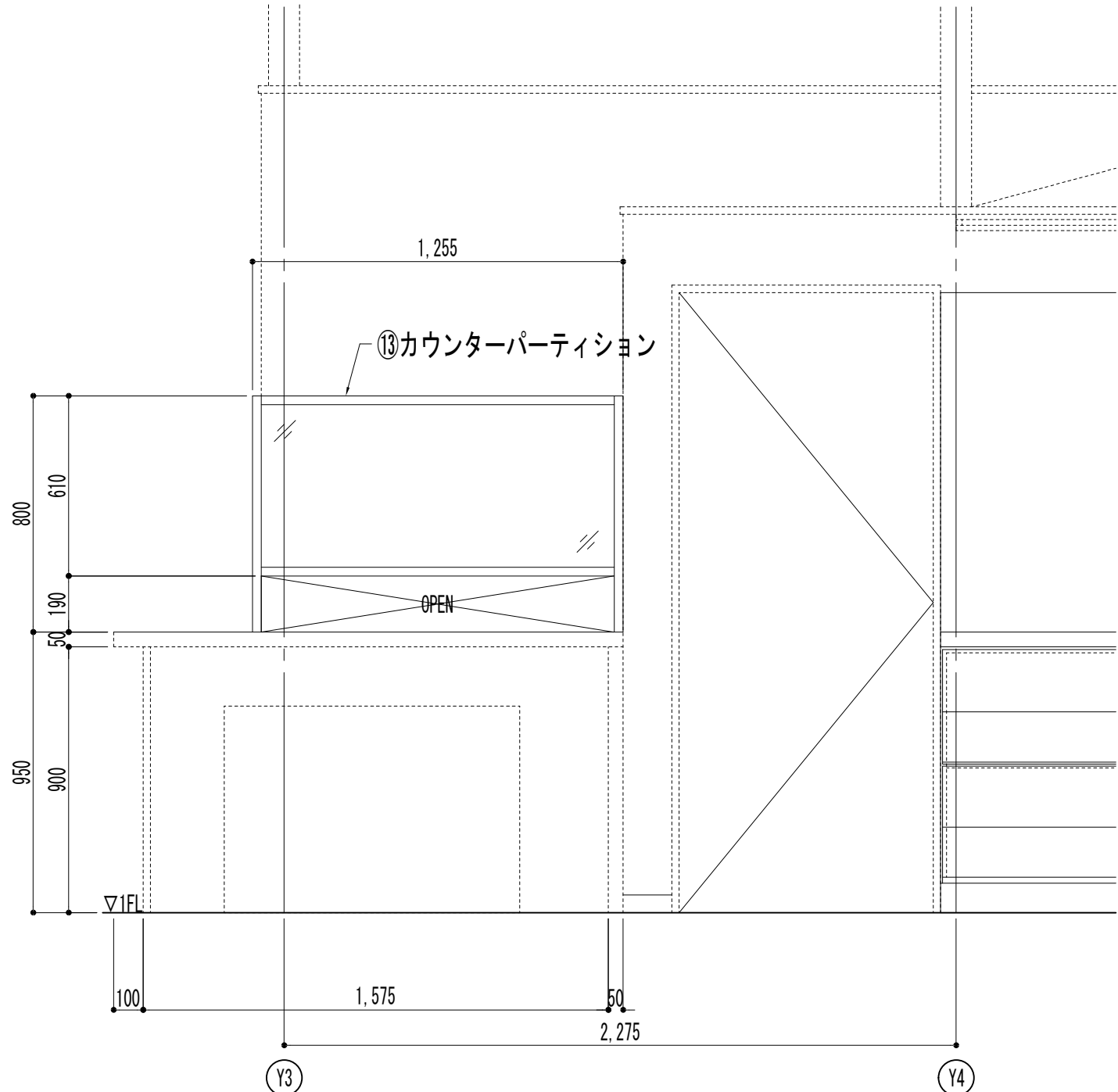
⑩「案内所記名」 ⑫「案内所記名」「カウンターパーティション」

仕上表	
フレーム	タモ集成材 OS塗装
面材	アクリル板 t=8



立面図 S:1/20 施工図作成前に現場実測を行うこと

ビクトサイン設置位置は打合せによる



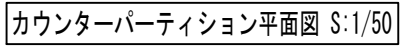
公園名称	三陸復興国立公園		
工事名称	令和4年度磐石海岸インフォメーションセンター 情報提供機能強化改修工事		
図面名称	家具図（4）	縮尺	1:20 (A1版) 1:40 (A3版)
年 月	令和4年3月	図面番号	A-11 / 14
会 社 名	株式会社小野建築研究所	照査	設計
事務所名	東北地方環境事務所	照査	設計



⑫ 部分詳細図



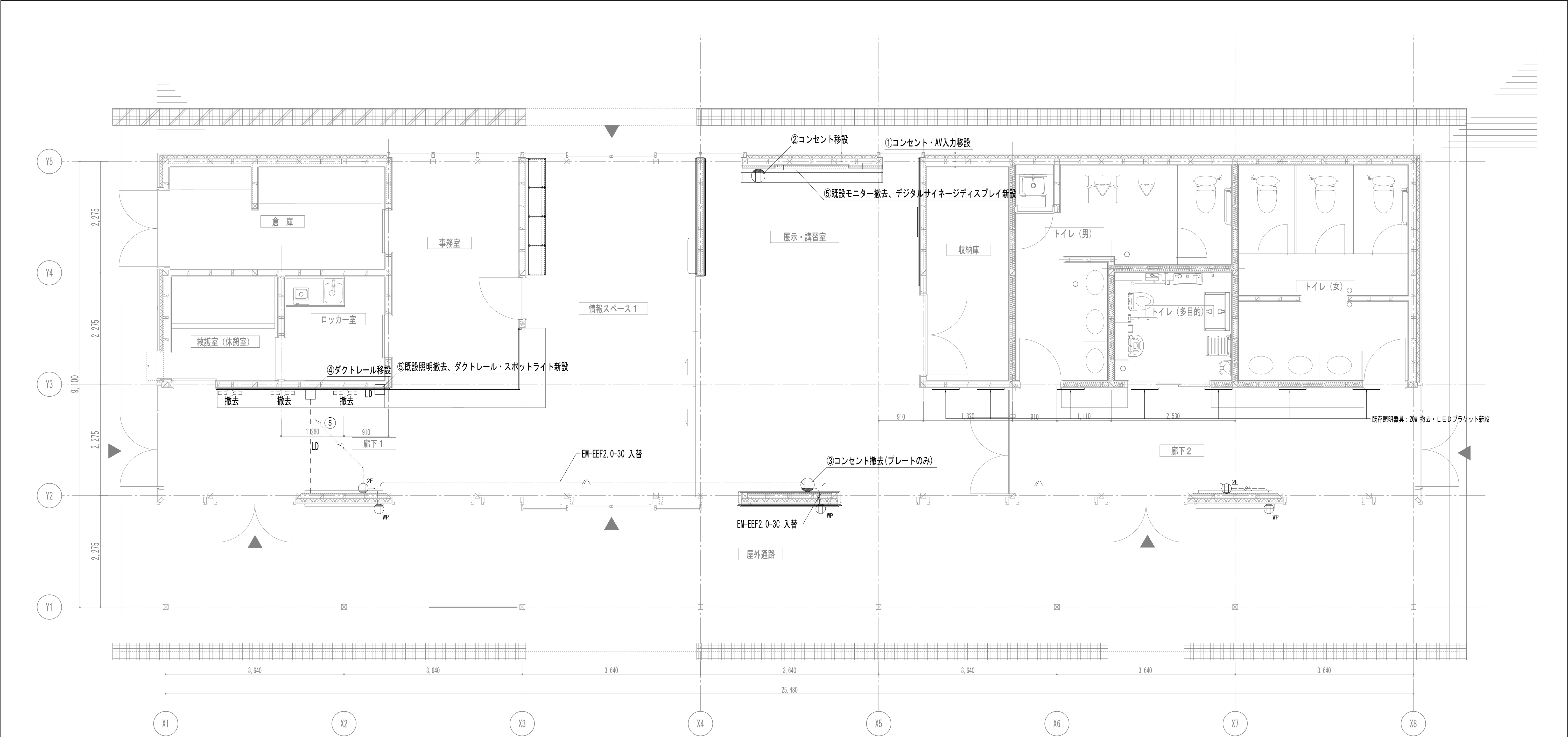
縦断面詳細図 S:1/1



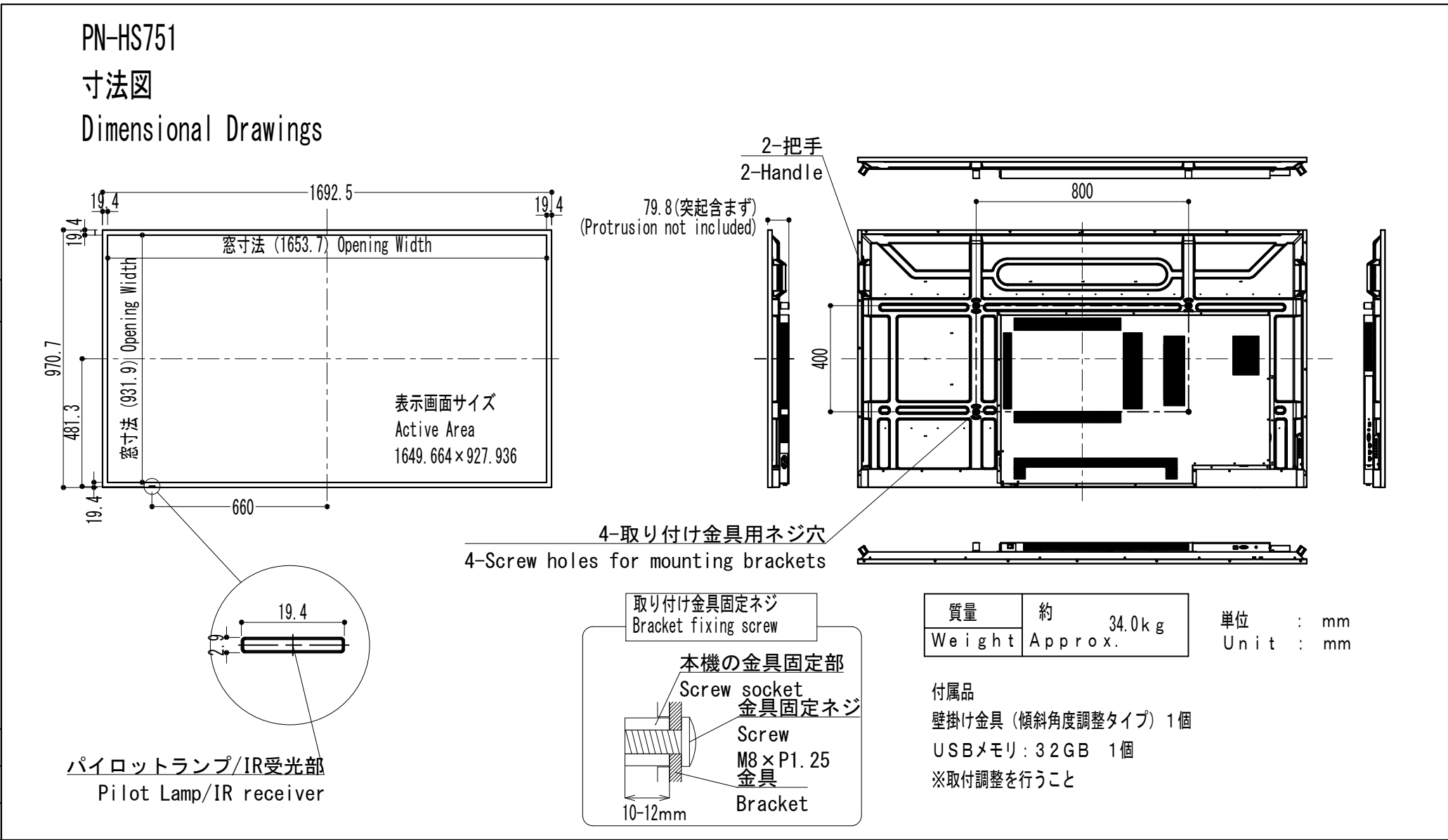
公園名称	三陸復興国立公園			
業務名称	令和4年度若海岸ラインフォーメーションセンター 情報提供機能強化改修工事			
図面名称	部分詳細図(1)	縮尺	2:1(A1版) 1:1(A3版)	
年 月	令和4年3月	図面番号	A-12 / 14	
会 社 名	株式会社小野建築研究所	照査	設計	
事務所名	東北地方環境事務所	照査	設計	







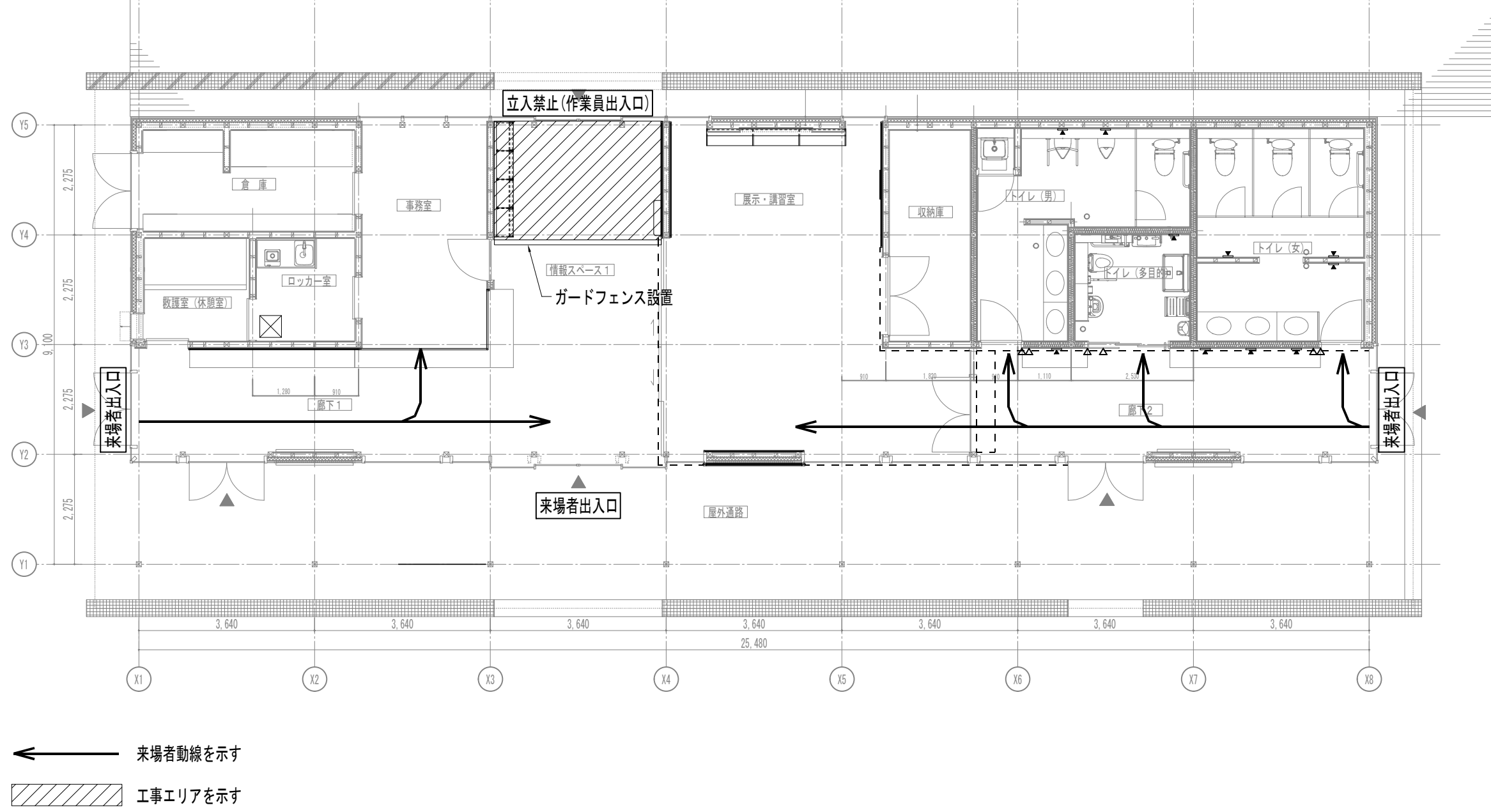
	スポットライト	× 4 台		LEDブラケット	× 7 台
器具仕様	60形電球 1 灯器具相当/100V配線* 外用/照明方向可動型		器具仕様	2 0 形直管蛍光灯 1 灯器具相当/昼白色 (5 0 0 0 K)、Ra 8 3	
器具色	白		器具光束	1 1 0 0 lm、消費電力12W、電圧100V	
			拡散タイプ、天井直付型・壁直付型/カバー：プラスチック (乳白)		



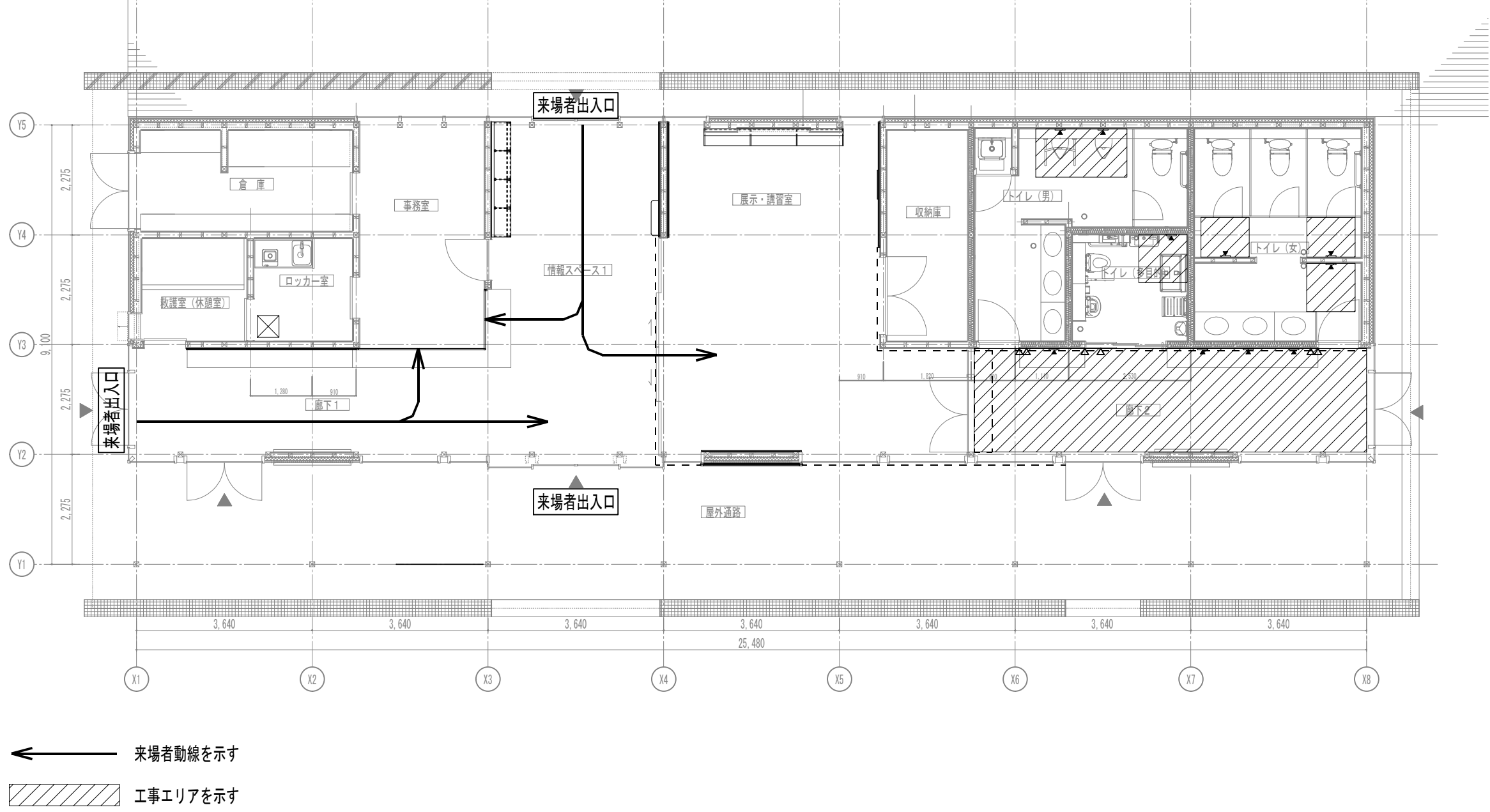
特記	作 業 内 容				
①	既設壁コンセント、既設AV入力、既設電話線チップの壁内移設				
②	既設壁コンセント撤去、新規棚に移設				
③	既設壁コンセント撤去				
④	既設ダクトレールを300mm上部に移設				
⑤	既設照明3個撤去後、ダクトレール設置、スポットライト取付				
⑤	既設モニター撤去、インフォメーションディスプレイ 75V型 PN-HS751同等品以上 新設				

		公園名称	三陸復興国立公園		
		工事名称	令和4年度暮石海岸インフォメーションセンター 情報提供機能強化改修工事		
		図面名称	電気設備改修図	縮尺	1:40 (A1版) 1:80 (A3版)
		年 月	令和4年3月	図面番号	E-02 / 14
		会 社 名	株式会社小野建築研究所	照査	設計
		事務所名	東北地方環境事務所	照査	設計

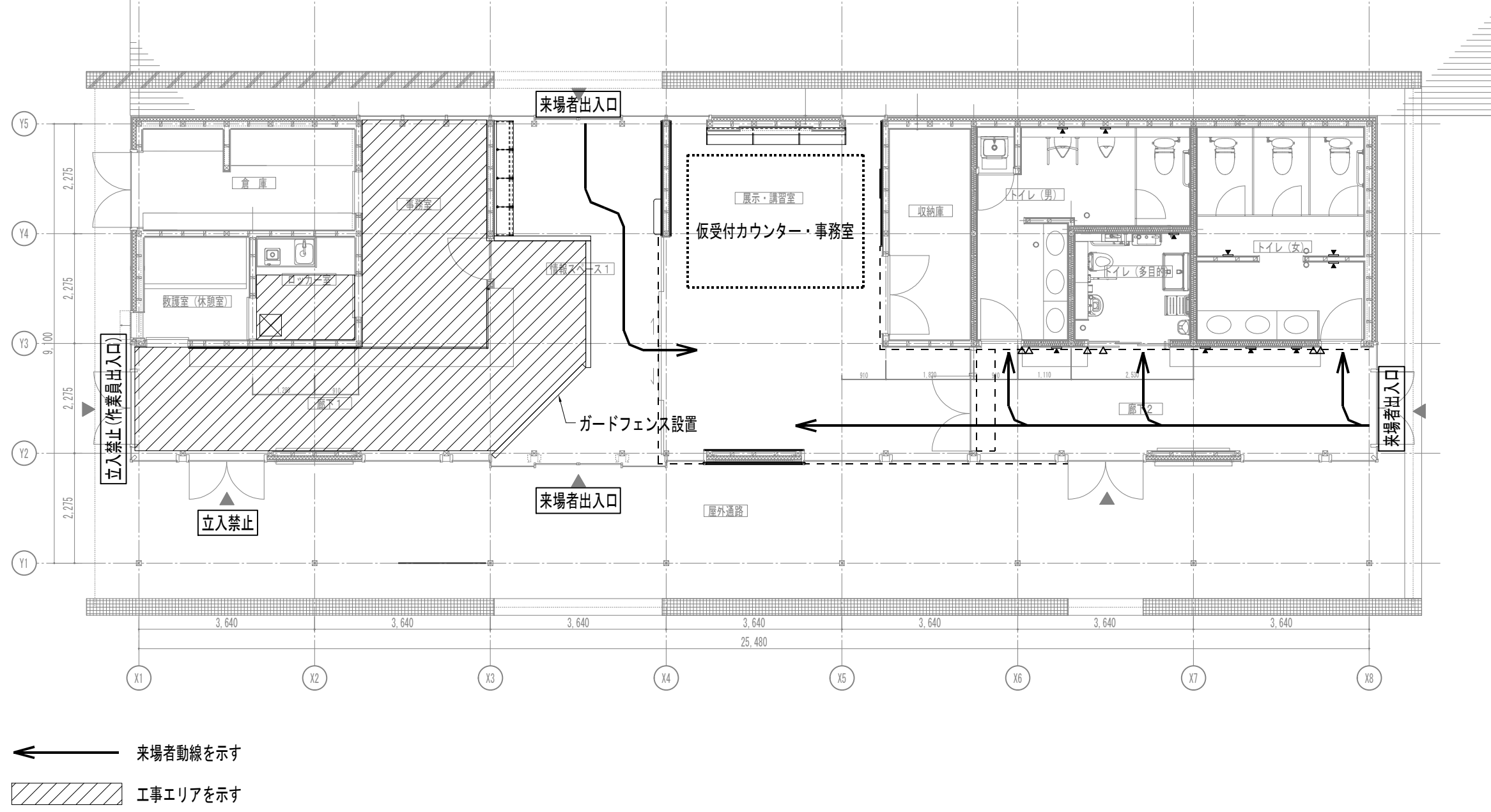
ローテーション1



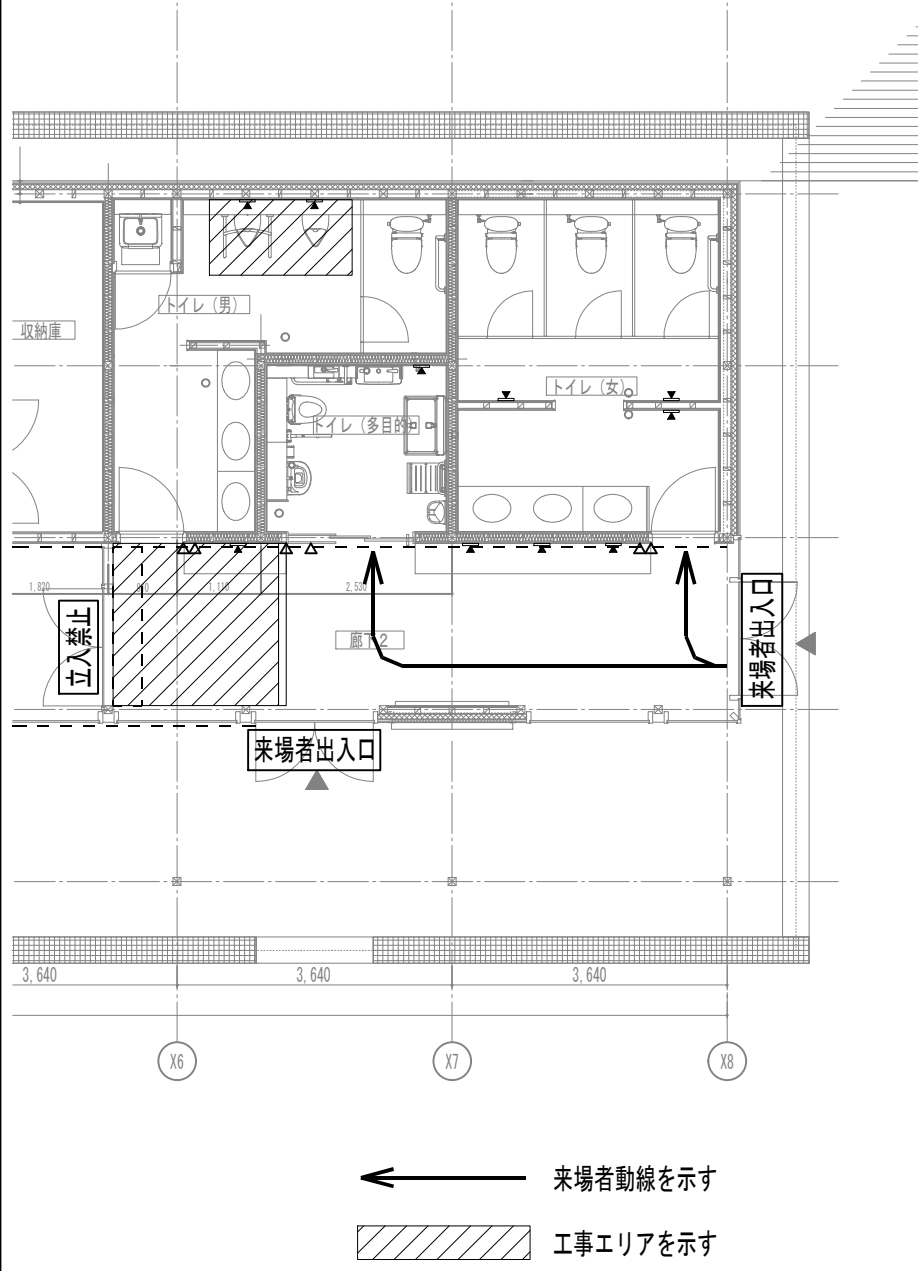
ローテーション4



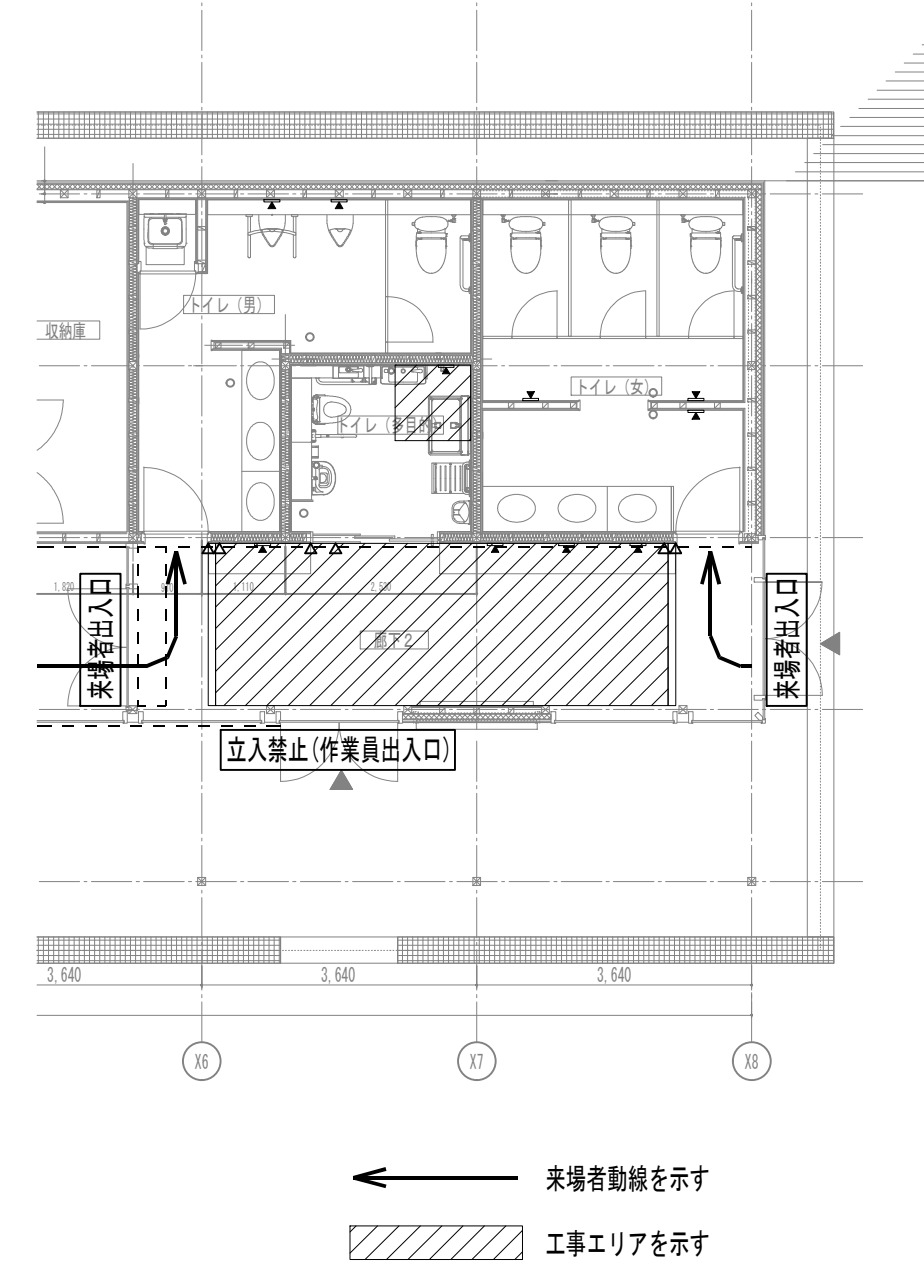
ローテーション2



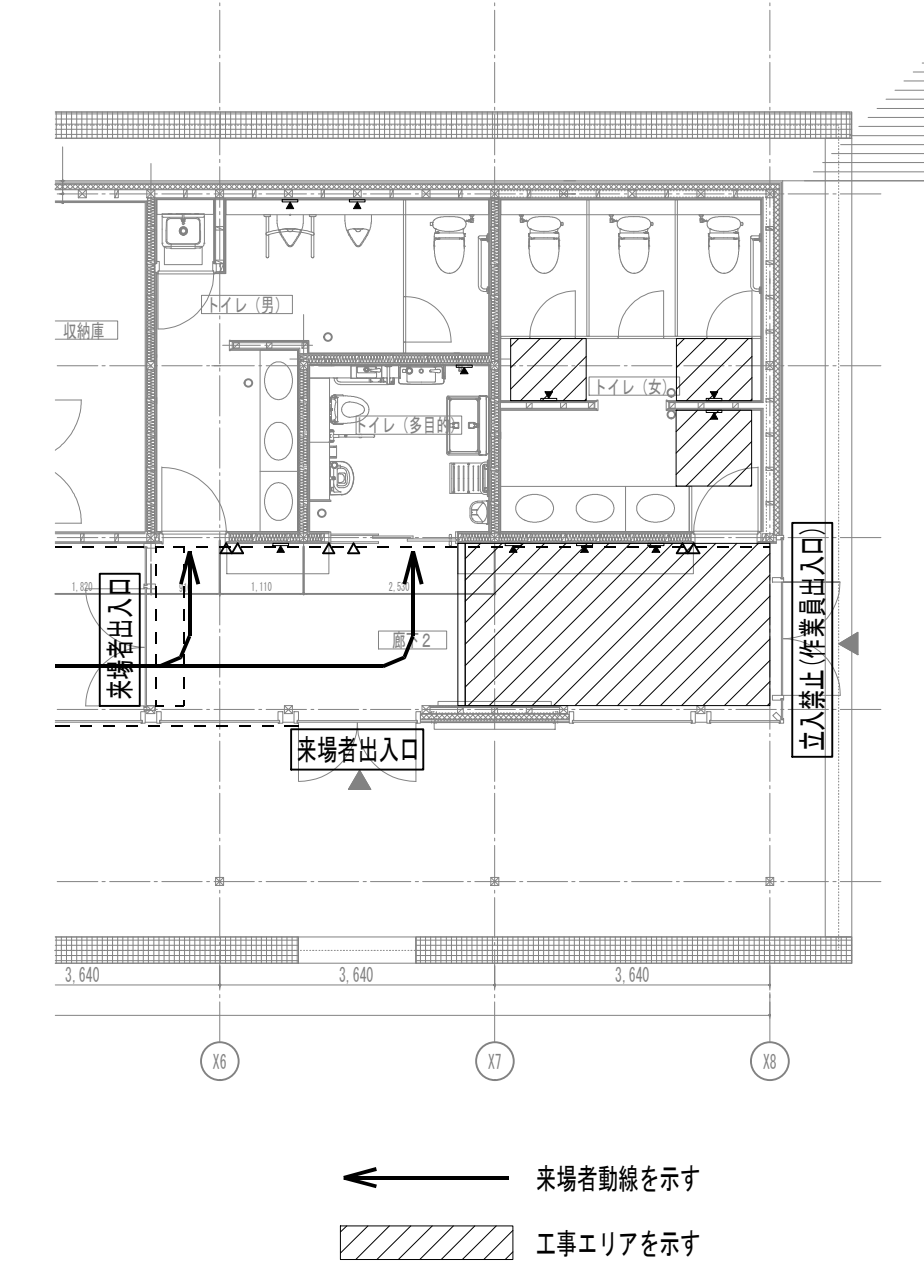
ローテーション4-1



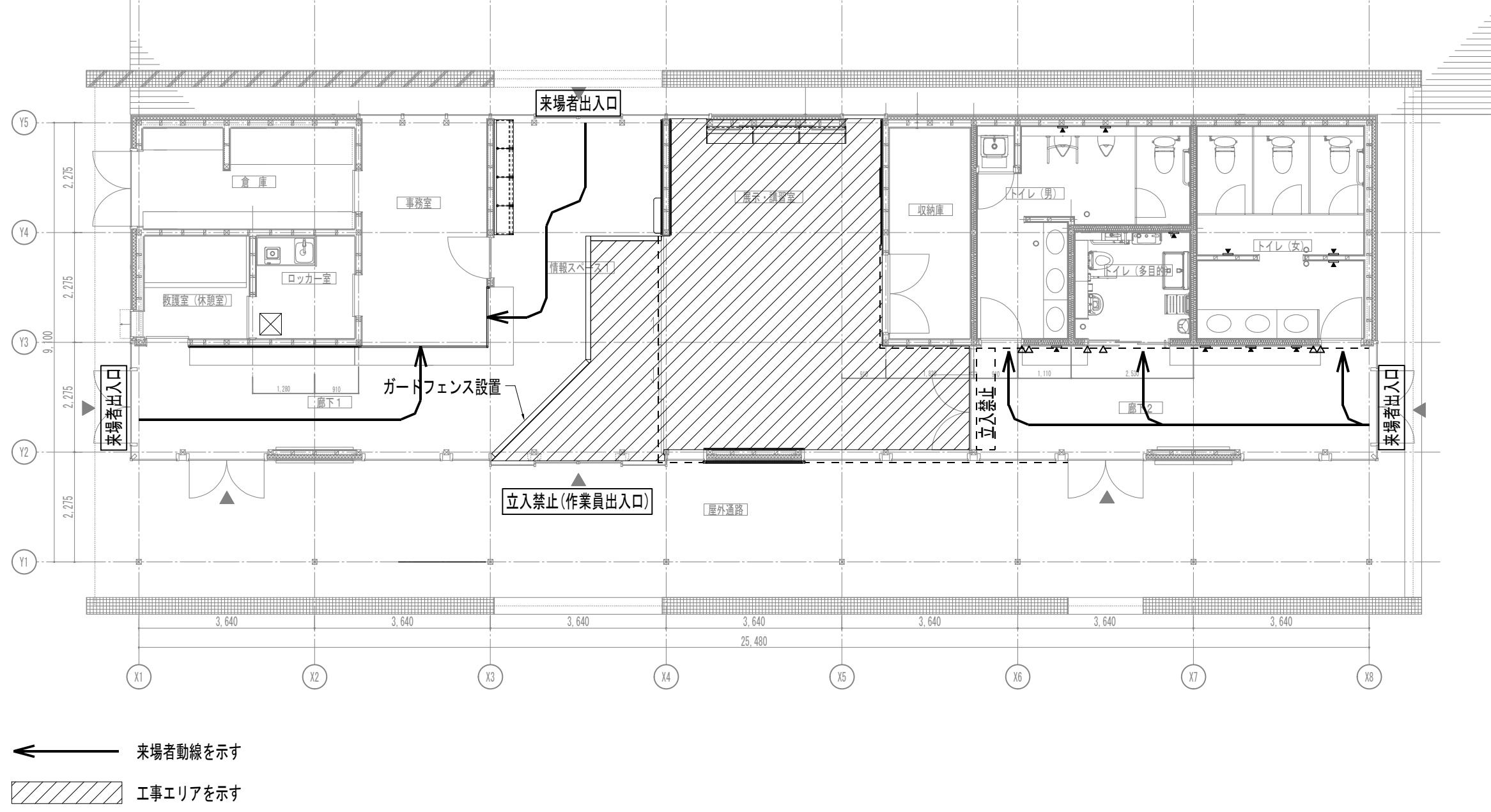
ローテーション4-2



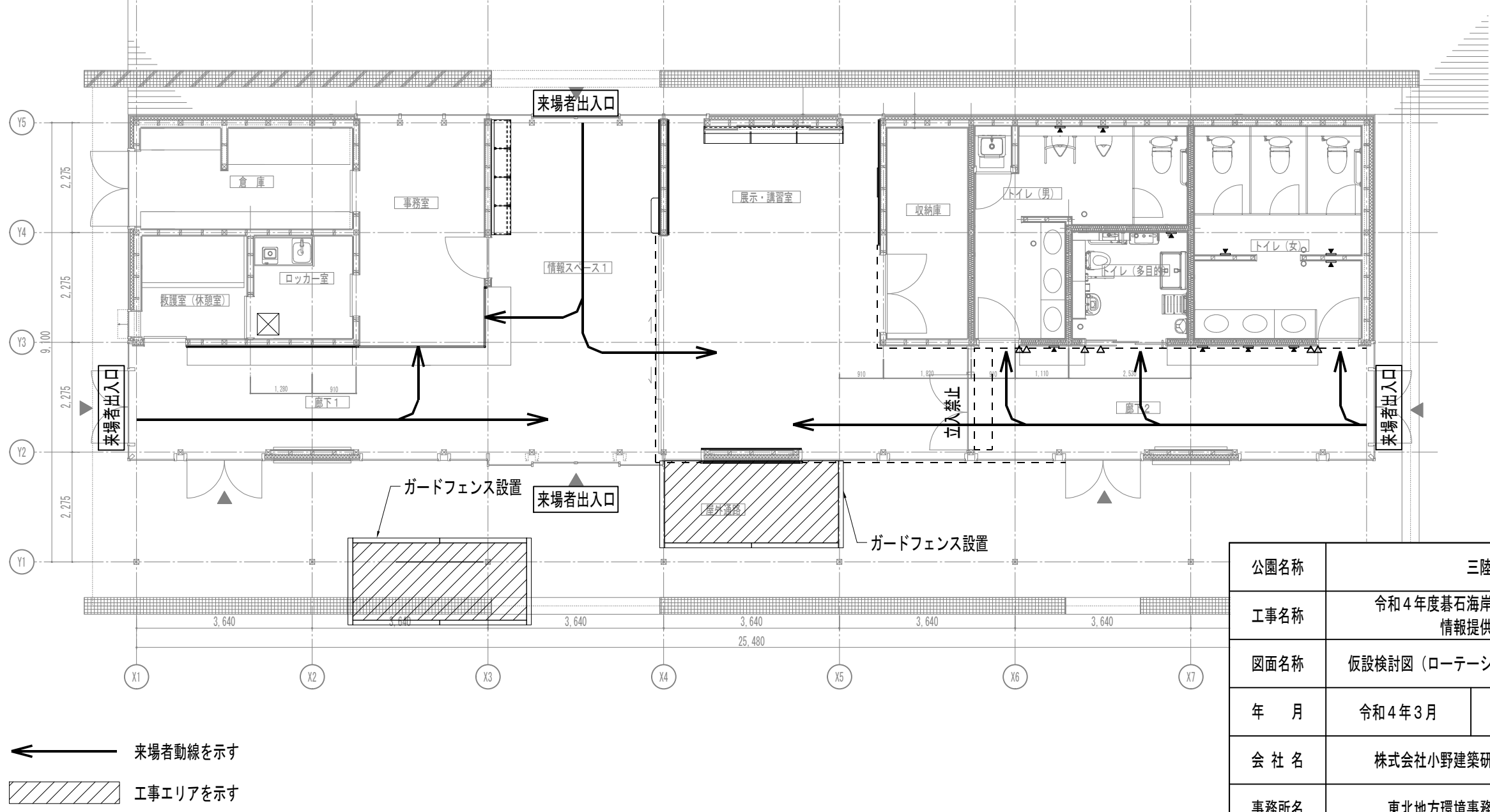
ローテーション4-3



ローテーション3



ローテーション5



公園名称	三陸復興国立公園		
工事名称	令和4年度基石海岸インフォメーションセンター 情報提供機能強化改修工事		
図面名称	仮設検計画（ローテーション図）	縮尺	1:100(A1版) 1:200(A3版)
年 月	令和4年3月	図面番号	K-01 /
会 社 名	株式会社小野建築研究所	照査	設計
事務所名	東北地方環境事務所	照査	設計