

被害想定

1. 想定される災害

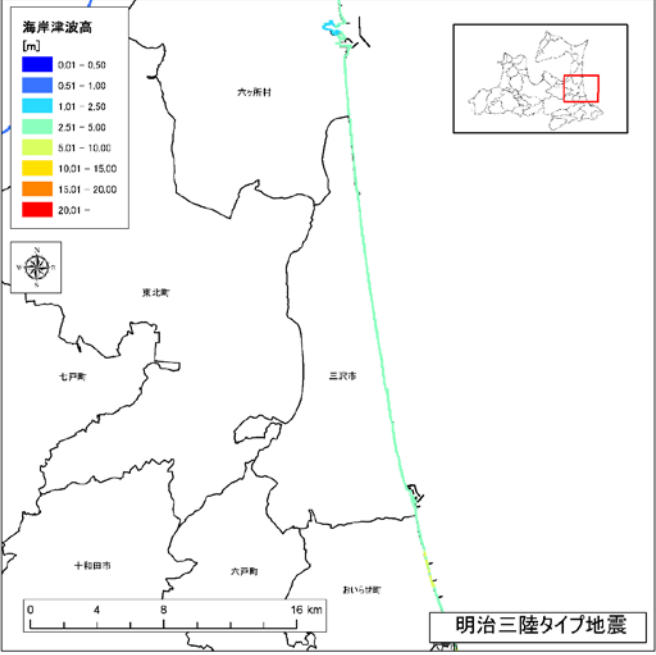
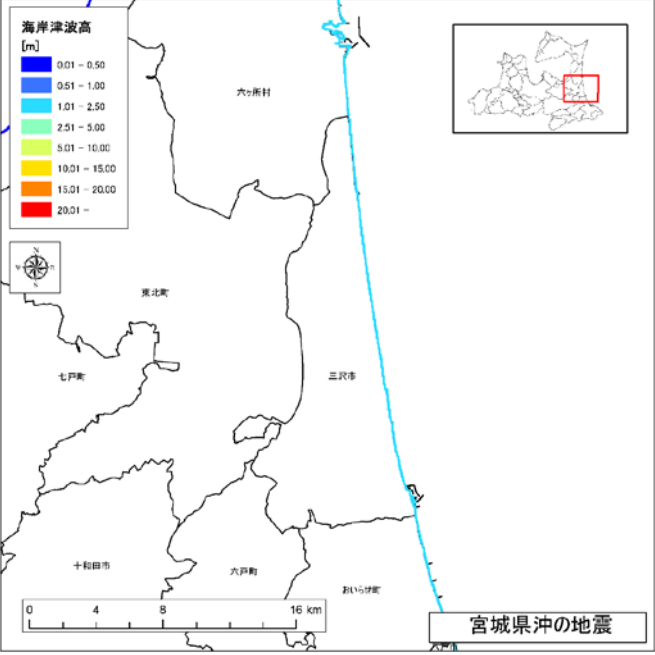
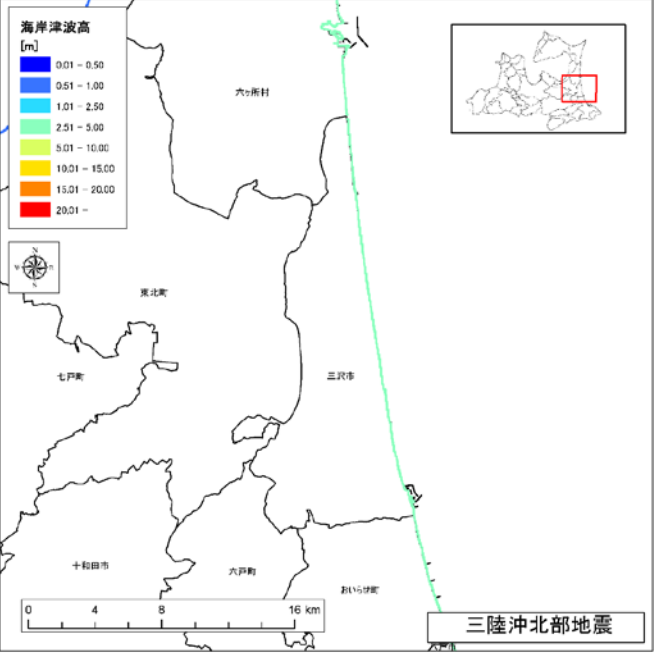
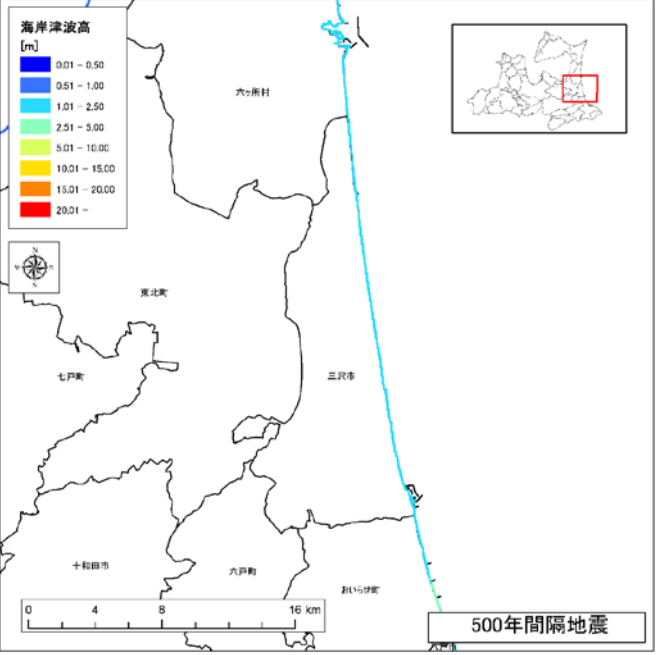
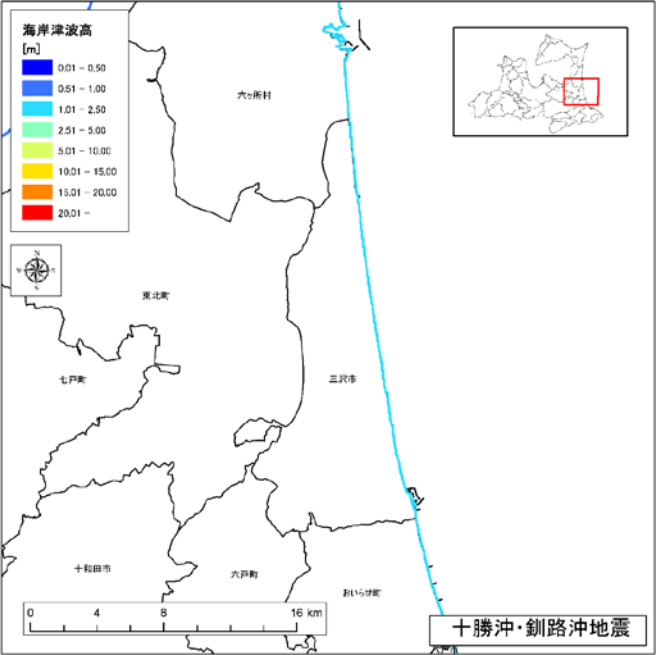
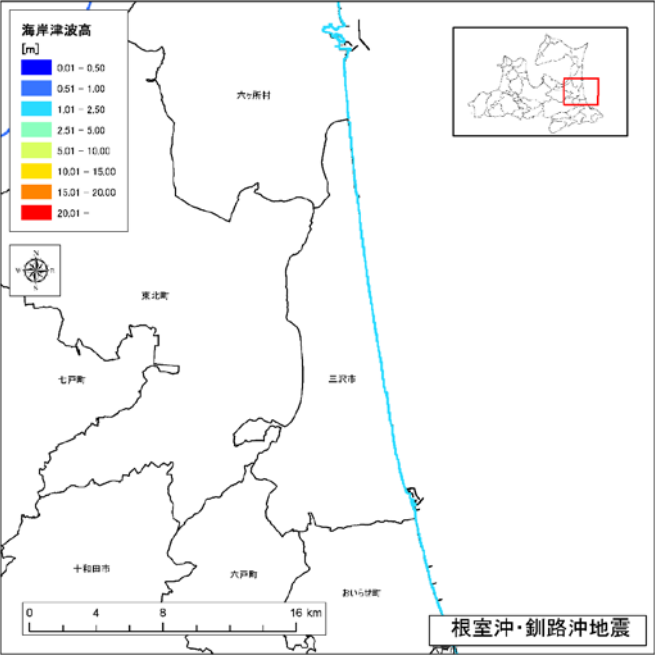
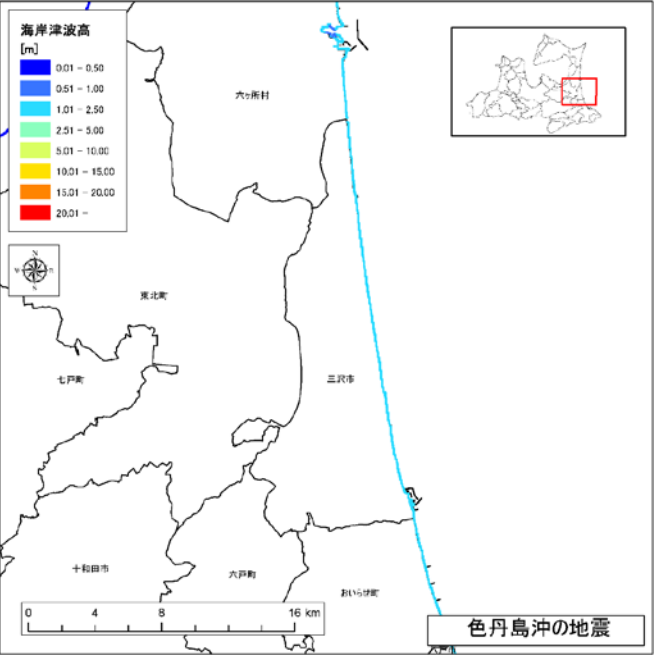
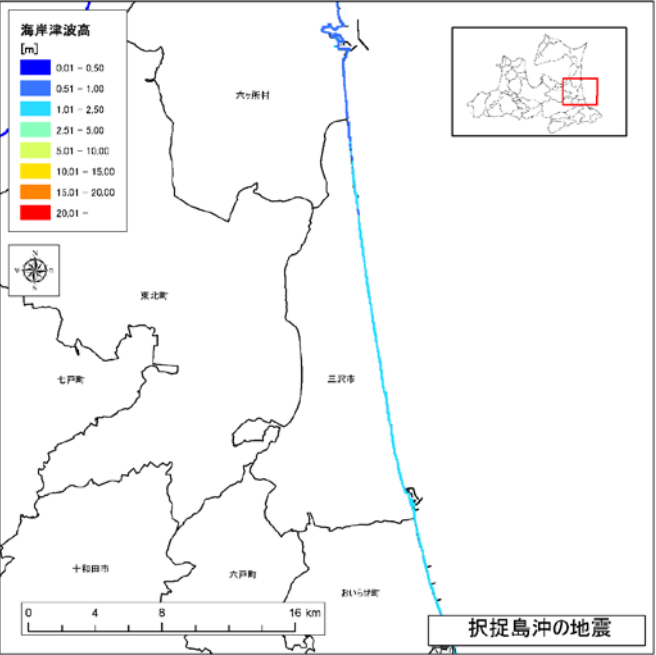
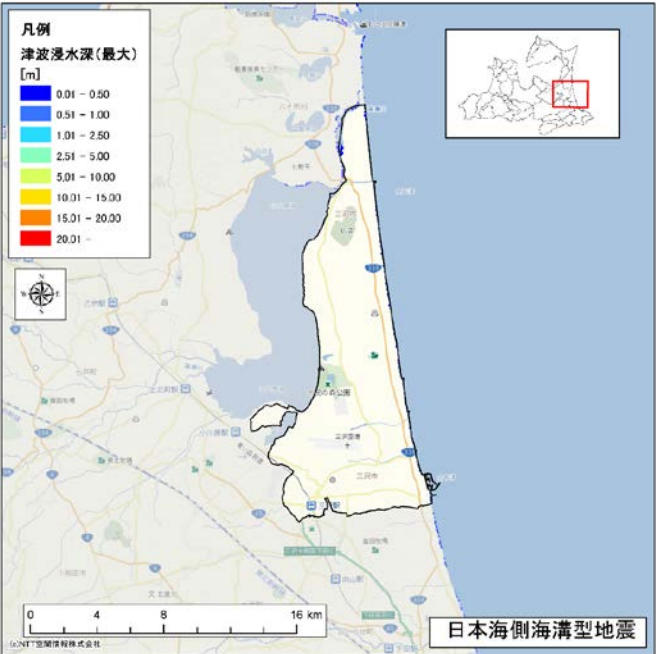
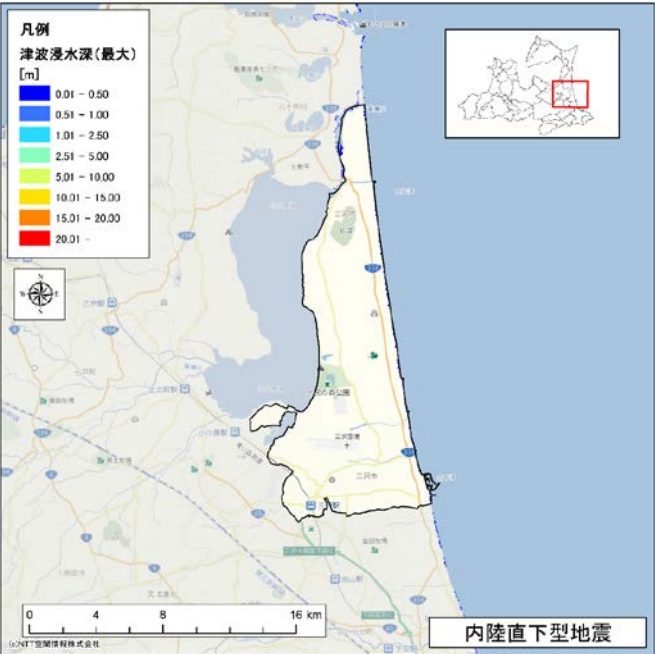
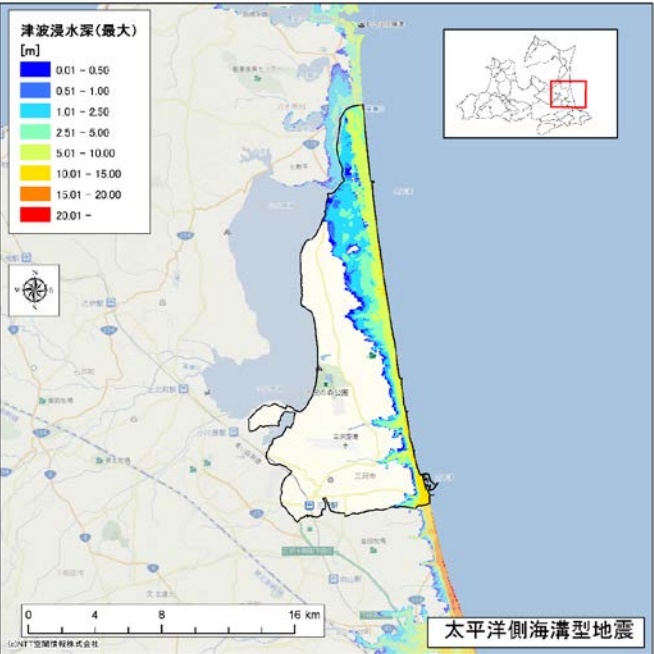
三沢市で想定される巨大な地震・津波による被害としては、表 1 に示すものが挙げられる。

津波浸水深、海岸津波高、及び震度の想定結果から、三沢市において最も被害が大きくなると考えられる地震・津波の被害は「太平洋側海溝型地震」と「内陸直下型地震」によるものであると考えられる。そのため、本業務ではこれらの2つの地震・津波による被害想定を踏まえて、災害廃棄物処理における各種調査等を実施した。

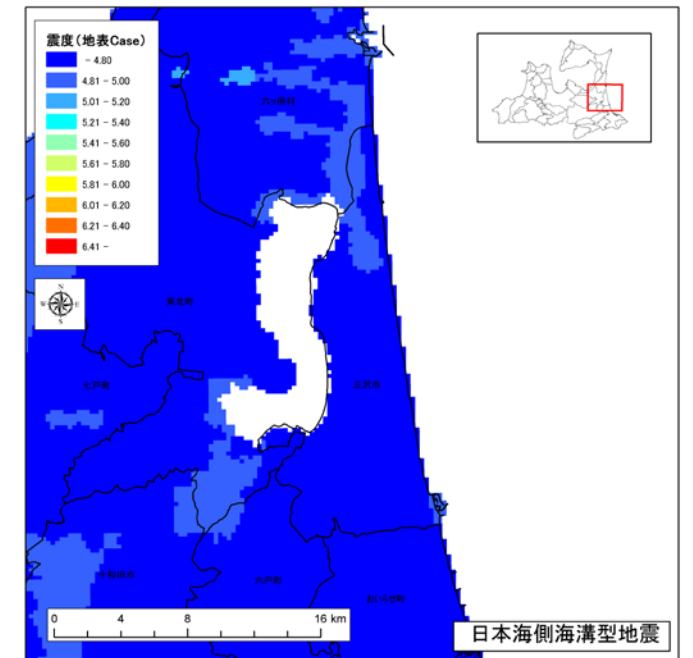
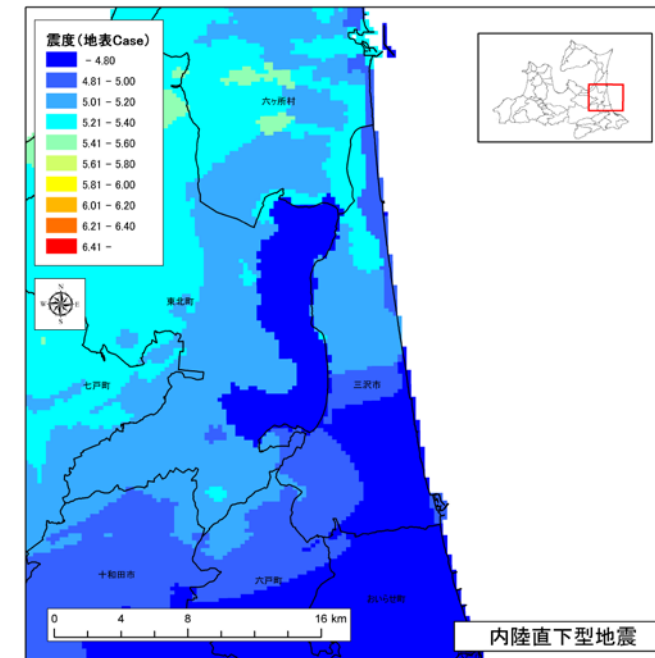
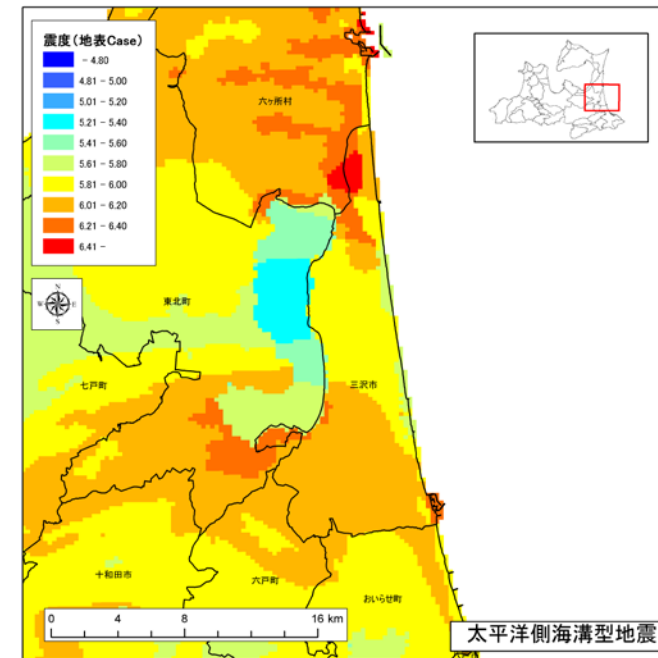
表 1 被害想定

No	災害名	出典	災害廃棄物処理計画		地震の 大きさ	災害廃棄物 発生量 (青森県)
			三沢市 (案)	青森県		
01	太平洋側海溝型地震	平成 24・25 年度青森県地震・津波被害想定調査(青森県)	○	○	M9.0	1,595 万 t
02	内陸直下型地震		○	○	M6.7	235 万 t
03	日本海側海溝型地震	平成 27 年度青森県地震・津波被害想定調査(青森県)		○	M7.9	318 万 t
04	択捉島沖の地震	日本海溝・千島海溝周辺海溝型地震に関する専門調査会 (内閣府中央防災会議)			M8.4	—
05	色丹島沖の地震				M8.3	—
06	根室沖・釧路沖の地震				M8.3	0.5 万 t
07	十勝沖・釧路沖の地震				M8.2	0.9 万 t
08	500 年間隔地震				M8.6	2.0 万 t
09	三陸沖北部の地震				M8.4	43 万 t
10	宮城県沖の地震				M8.2	0.5 万 t
11	明治三陸タイプ地震				M8.6	2.6 万 t

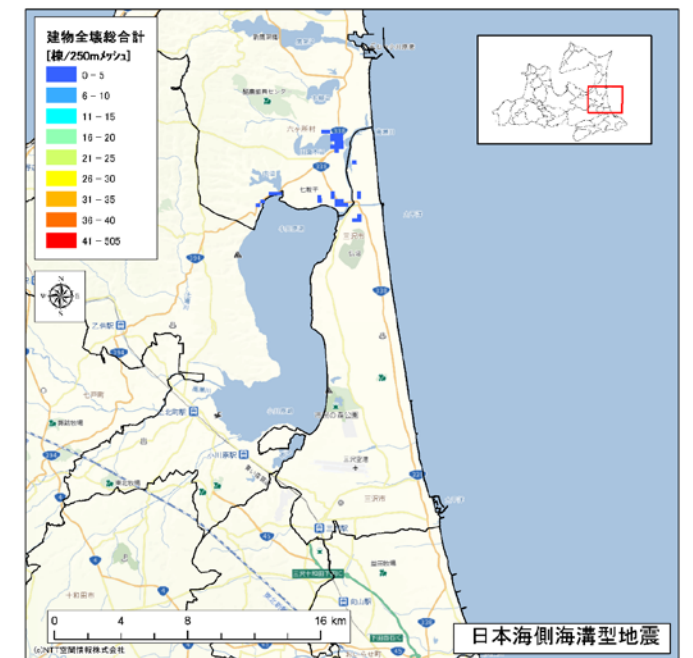
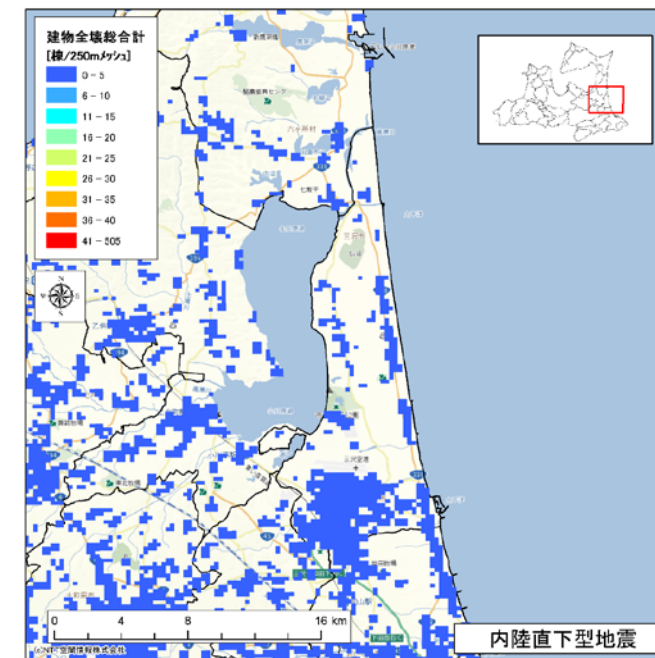
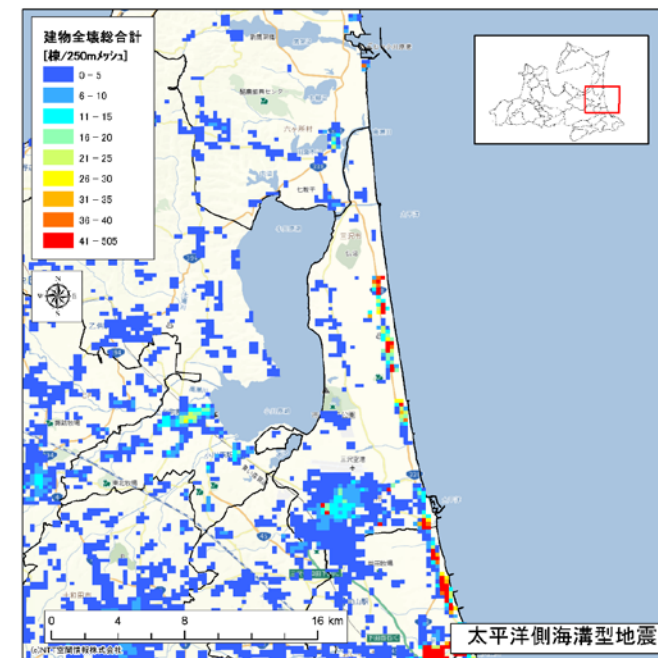
津波浸水深、海岸津波高



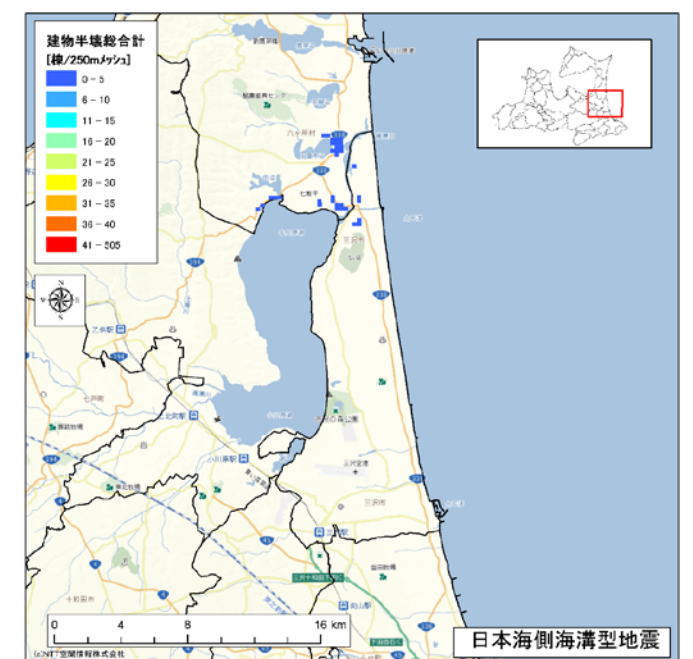
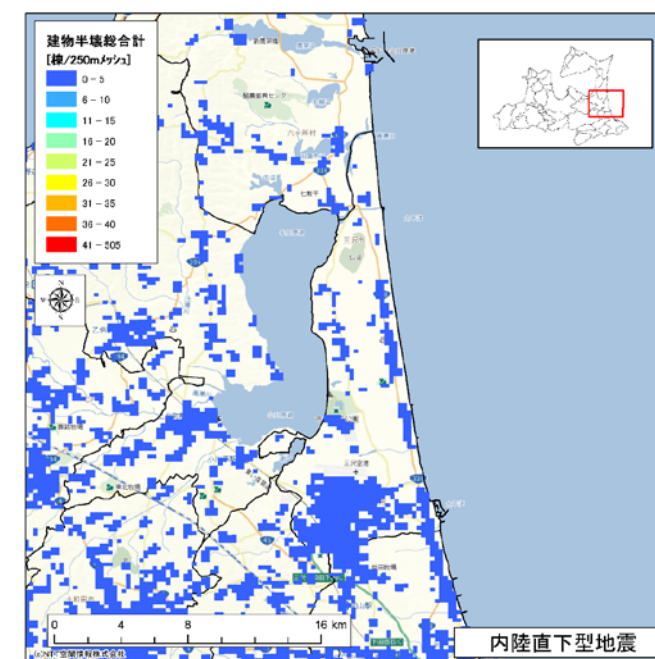
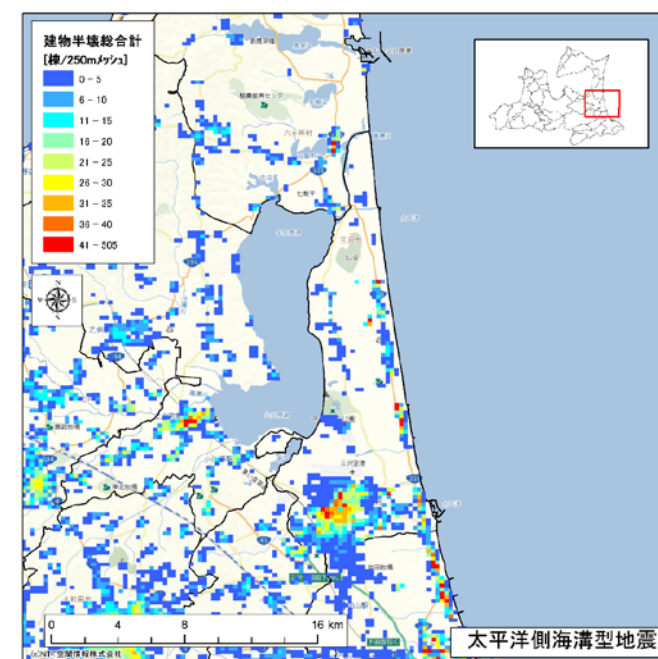
震度



全壊



半壊



2. 想定地震

2.1 想定地震

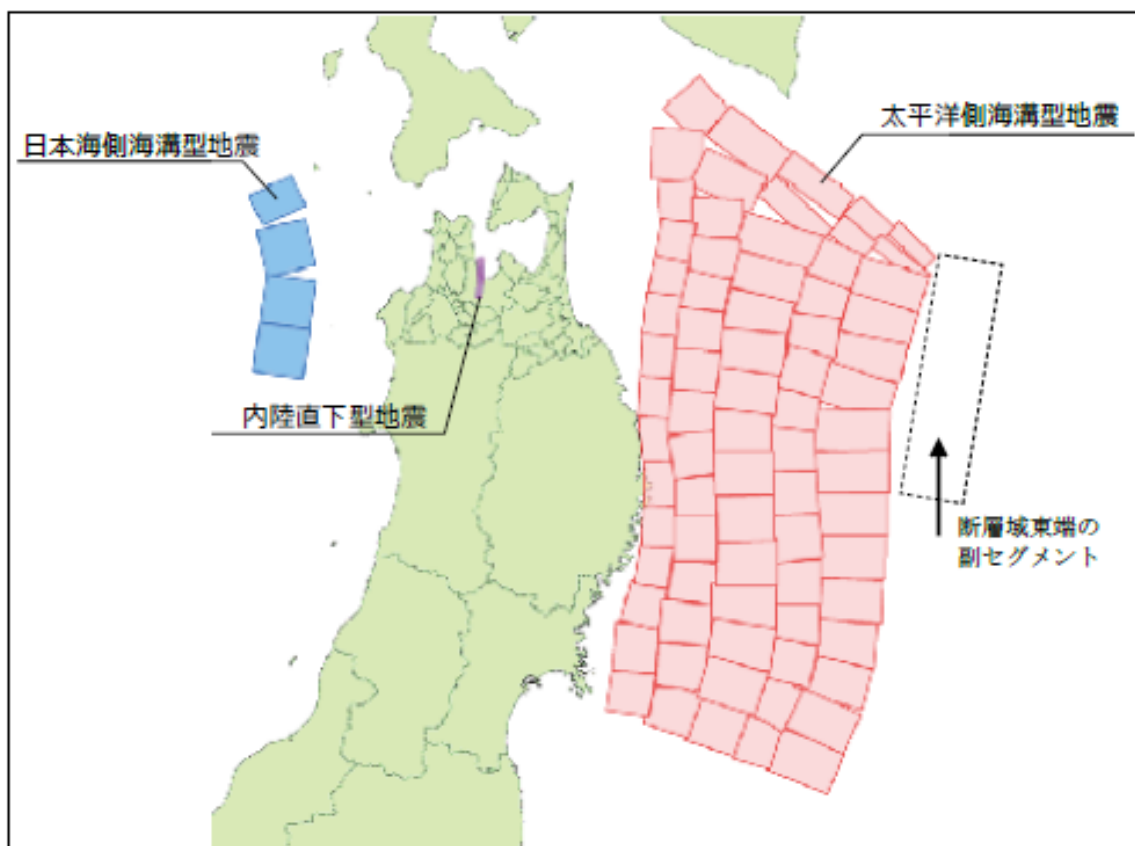
本基礎資料では、青森県災害廃棄物処理計画における被害想定地震のうち、三沢市において被害が最も甚大だと想定される「太平洋側海溝型地震」と「内陸直下型地震」の2つの地震・津波による被害を想定する。

「太平洋側海溝型地震」と「内陸直下型地震」の概要を表 2.1 に示す。また、それぞれの地震の震源モデルを図 2.1 に、推定震度図を図 2.2 及び図 2.3 にそれぞれ示す。

表 2.1 想定地震の概要

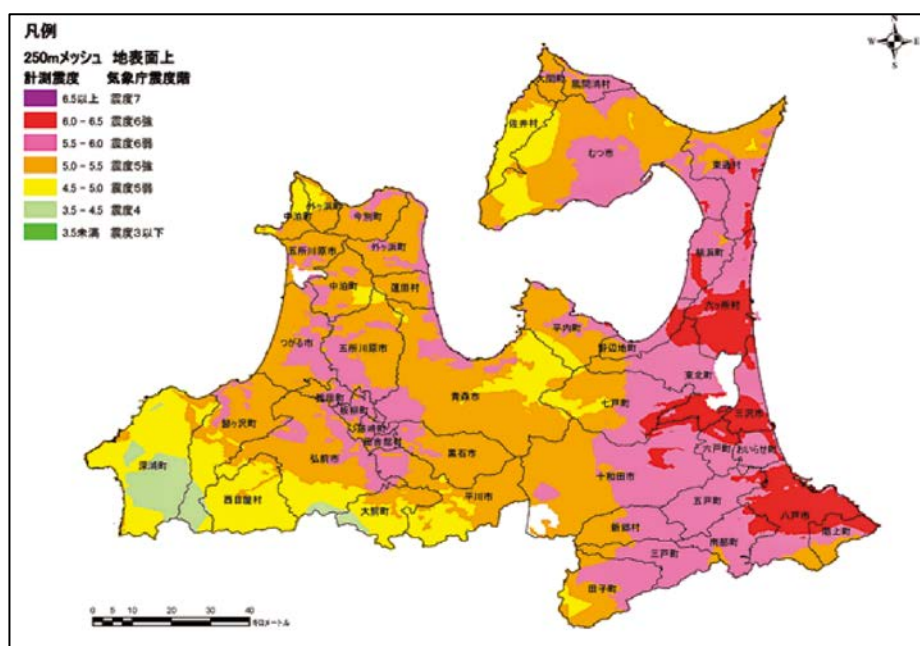
想定地震の名称	概要
太平洋側海溝型地震	<ul style="list-style-type: none"> ・1968年の十勝沖地震（M7.9）と2011年の東北地方太平洋沖地震（Mw9.0）の震源域を考慮し、青森県に最も大きな地震・津波の被害をもたらす震源モデルを設定。 ・概ね数百年に一度の頻度で発生すると想定され、マグニチュードは Mw9.0 と想定。 ・津波は太平洋沿岸で発生。
内陸直下型地震	<ul style="list-style-type: none"> ・「青森湾西岸断層帯の活動性及び活動履歴調査（産業総合研究所（2009）」）により入内断層北に海底活断層が推定されたことに基づく震源モデル。 ・概ね数千年に一度の頻度で発生すると想定され、マグニチュードは Mw6.7 と想定。 ・津波は陸奥湾沿岸で発生。

出典：「平成 24・25 年度青森県地震・津波被害想定調査」（青森県、平成 26 年）



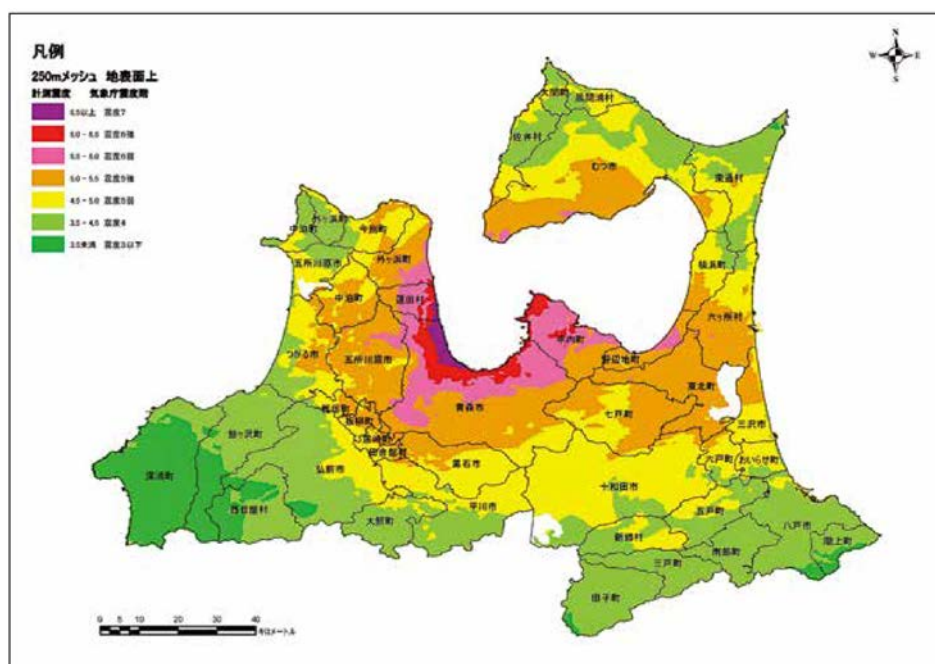
出典：「青森県地域防災計画 地震・津波災害対策編」（青森県、平成 30 年）

図 2.1 平成 24・25 年度青森県地震・津波被害想定調査における震源モデル



出典：「青森県地域防災計画 地震・津波災害対策編」（青森県、平成 30 年）

図 2.2 推定震度図（太平洋側海溝型地震）



出典：「青森県地域防災計画 地震・津波災害対策編」（青森県、平成 30 年）

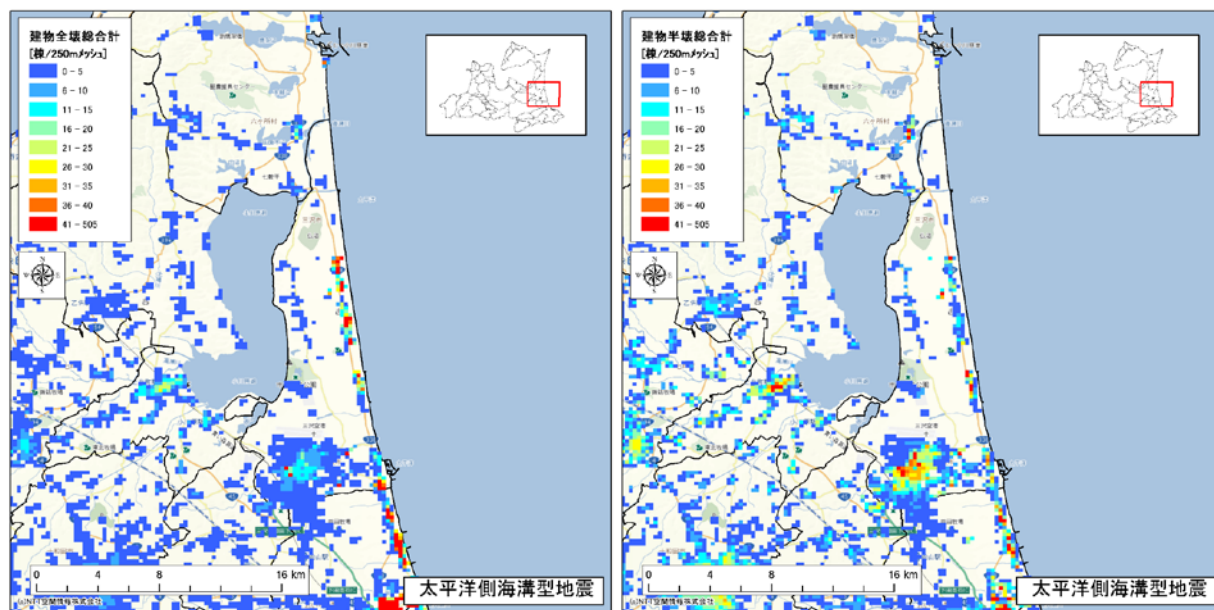
図 2.3 推定震度図（内陸直下型地震）

2.2 想定被害

「太平洋側海溝型地震」と「内陸直下型地震」で想定される被害の概要を表 2.2 に示す。また、各想定地震における全壊・半壊棟数の分布図を図 2.4 及び図 2.5 にそれぞれ示す。

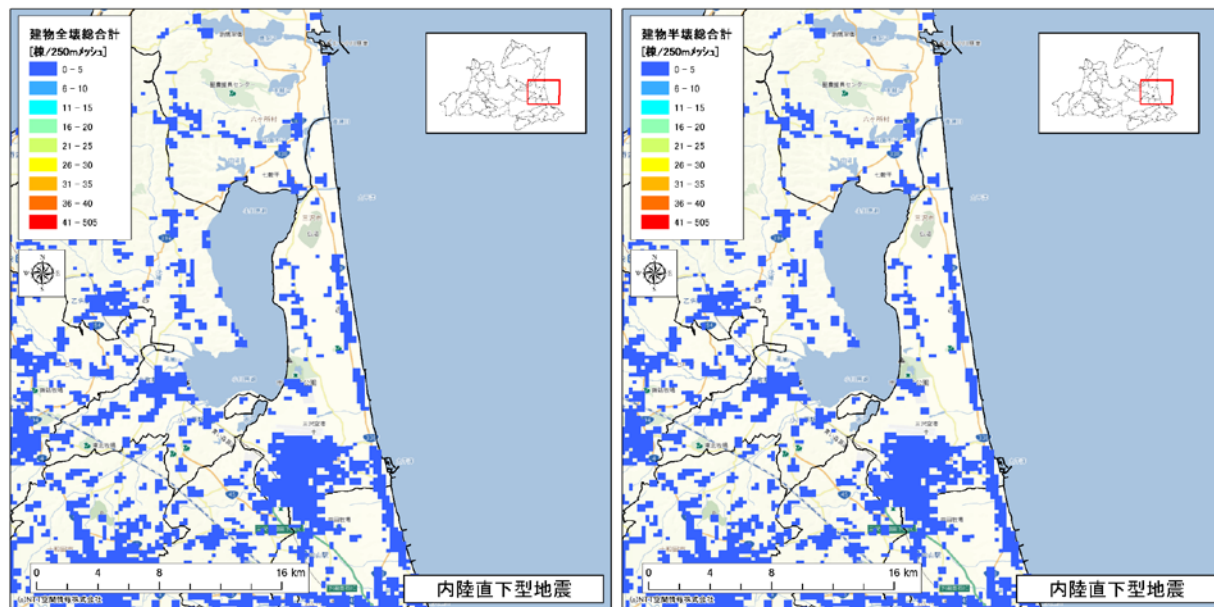
表 2.2 三沢市における被害想定

想定地震	建物被害		ライフライン被害			生活への影響
	全壊棟数 (棟)	半壊棟数 (棟)	上水道 断水人口 (人)	下水道 支障人口 (人)	電力 停電件数 (件)	避難者 (直後) (人)
太平洋側海溝型地震	3,500	5,200	41,000	3,200	29,000	6,800
内陸直下型地震	—	10	140	280	—	僅少



出典：「青森県地域防災計画 地震・津波災害対策編」（青森県、平成 30 年）

図 2.4 全壊・半壊棟数の分布図（太平洋側海溝型地震）



出典：「青森県地域防災計画 地震・津波災害対策編」（青森県、平成 30 年）

図 2.5 全壊・半壊棟数の分布図（内陸直下型地震）