



平成 26 年度十和田八幡平国立公園八甲田地区における 入山者数調査について（お知らせ）

平成 27 年 3 月 12 日（水）
 十和田自然保護官事務所
 首席自然保護官 高橋 正浩
 担当：十和田自然保護官事務所
 自然保護官 松山 道夫
 Tel. 0176-75-2728

環境省では、平成 22 年度より十和田八幡平国立公園八甲田地区の環境保全対策の基礎データである入山者数を把握するため、登山道入口等において赤外線式センサーによる自動計測を実施しています。登山道入口等 9 箇所における平成 26 年 7 月～10 月までの入山者数は約 3 万 8 千人でした。

入山者数推移

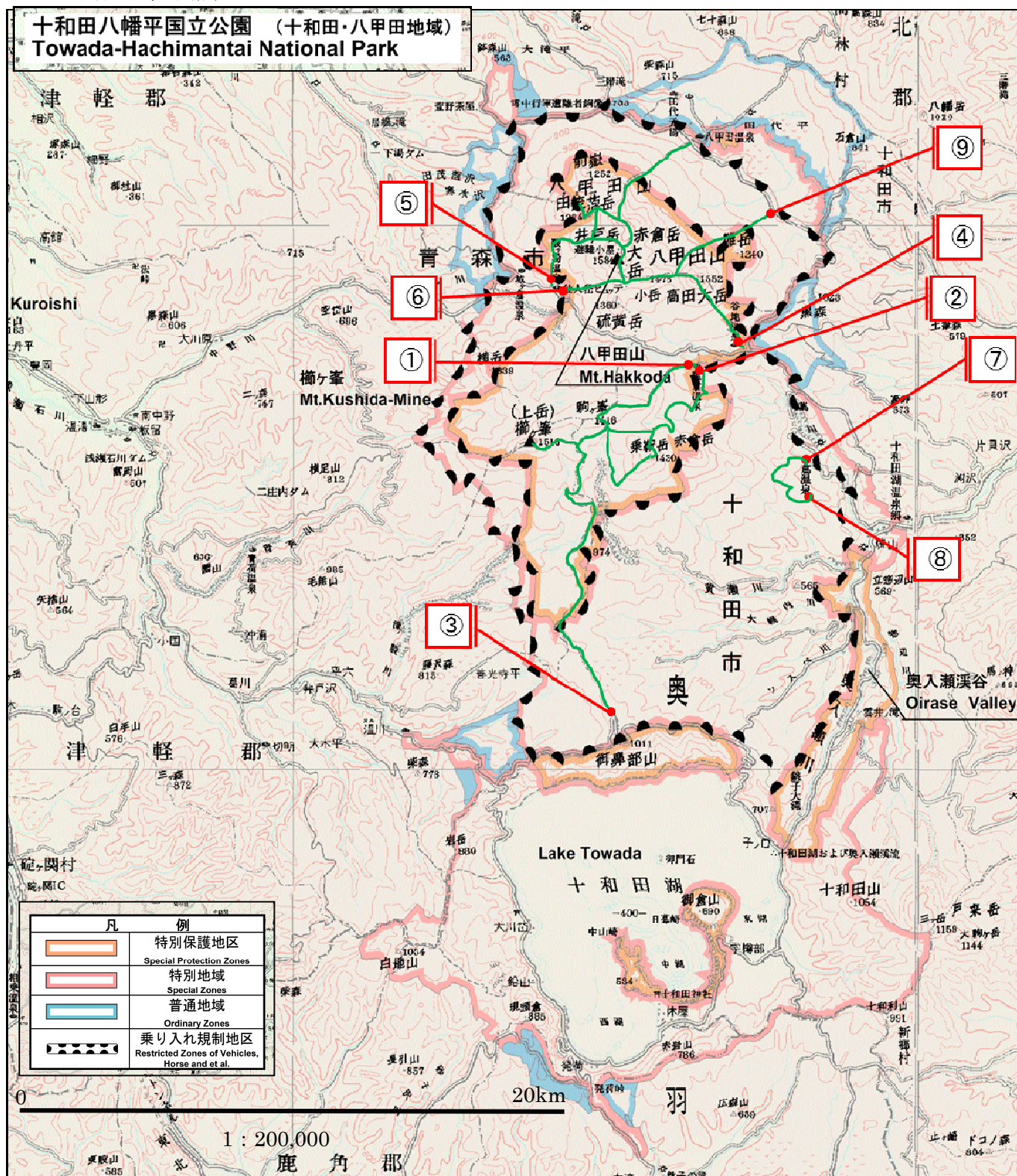
登山道等入口付近の 9 箇所（別添資料①～⑨）における結果は下記のとおりです。

	① 猿倉温泉 猿倉岳側	② 猿倉温泉 矢櫃谷地側	③ 御鼻部山口	④ 谷地温泉 高田大岳口	⑤ 酸ヶ湯 毛無岱側	⑥ 酸ヶ湯 仙人岱側	⑦ 薦野鳥の森 薦沼側	⑧ 薦野鳥の森 瓢箪沼側	⑨ 箒場帯 雛岳口	合計
平成22年度	214	820	120	250	3632	10859	15310	1634	データなし	32839
平成23年度	123	823	90	168	4759	12879	14515	1843	839	36039
平成24年度	113	754	121	182	4911	14465	13116	1519	693	35874
平成25年度	126	849	108	171	3977	13536	14183	1548	587	35085
平成26年度	80	683	データなし	120	4301	14576	15517	1577	805	37659

※ 7 月 1 日～10 月 31 日の 3:00～17:59 の間で計測しています。

※ 標記されている数字は、機器によって測定された数字であり、必ずしも実際の入山者数を表したものではありません。

自動計測器設置箇所



この地図の作成に当たっては、国土地理院長の承認を得て、同院発行の数値地図200000(地図画像)及び数値地図メッシュ(標高)を使用したものである。(承認番号 平18総使、第565号)
 使用地図は平成18年3月1日版 数値地図200000(地図画像)です。図葉毎に更新期日が異なりますのでご了承ください。

※地図中の緑の線は歩道を表しています。

- | | | |
|------------|------------|----------|
| ①猿倉温泉猿倉岳側 | ②猿倉温泉矢櫃谷地側 | ③御鼻部山口 |
| ④谷地温泉高田大岳口 | ⑤酸ヶ湯毛無岱側 | ⑥酸ヶ湯仙人岱側 |
| ⑦鳶野鳥の森鳶沼側 | ⑧鳶野鳥の森瓢箪沼側 | ⑨箒場帯雛岳口 |