



磐梯朝日国立公園朝日地域における入山者数調査について

(お知らせ)

平成 27 年 5 月 11 日 (月)

東北地方環境事務所

国立公園課長 佐々木 真二郎

担当：羽黒自然保護官事務所

自然保護官 下本 敬己

Tel. 0235-62-4777

環境省では、磐梯朝日国立公園朝日地域の環境保全対策の基礎データである入山者数を把握するため、登山道入口等において赤外線式センサーによる自動計測を実施しています。平成 24 年度よりの計測結果を取りまとめましたので、お知らせします。

計測結果は、表 1 のとおりです。なお、機器の設置箇所につきましては、別添資料 1 をご参照ください。

表 1 朝日地域における登山者カウンター計測結果

	① 日暮沢口			② 泡滝口			③ 古寺鉱泉口			④ 朝日鉱泉口		
	計測開始日 計測終了日	計測日数	計測数	計測開始日 計測終了日	計測日数	計測数	計測開始日 計測終了日	計測日数	計測数	計測開始日 計測終了日	計測日数	計測数
平成24年度	7月11日 11月5日	118日	1285	7月23日 11月5日	106日	3968	7月11日 11月5日	118日	5849	7月11日 11月2日	115日	3073
平成25年度	6月6日 11月13日	161日	535	6月14日 11月6日	152日	3174	6月6日 11月13日	161日	6272	6月6日 11月2日	150日	1260
平成26年度	— —	—	—	6月17日 10月31日	137日	3665	6月5日 11月5日	154日	8593	— —	—	—

※1 平成 26 年度の①日暮沢口及び④朝日鉱泉口は、平成 25 年 7 月豪雨災害により登山口へのアクセス道が通行止めとなっていたため、計測を実施していません。

※2 異常値やダブルカウント（1 秒間に複数計測）したものは、データ処理（削除）を行いました。ダブルカウントは、当該登山口の機器設置箇所においては、道幅が狭く 1 秒間に複数人通過する可能性は非常に少なく、登山者のストック等による誤計測と考えられるものです。

※3 計測数は機器により計測された入山者及び下山者の延べ数となっています。

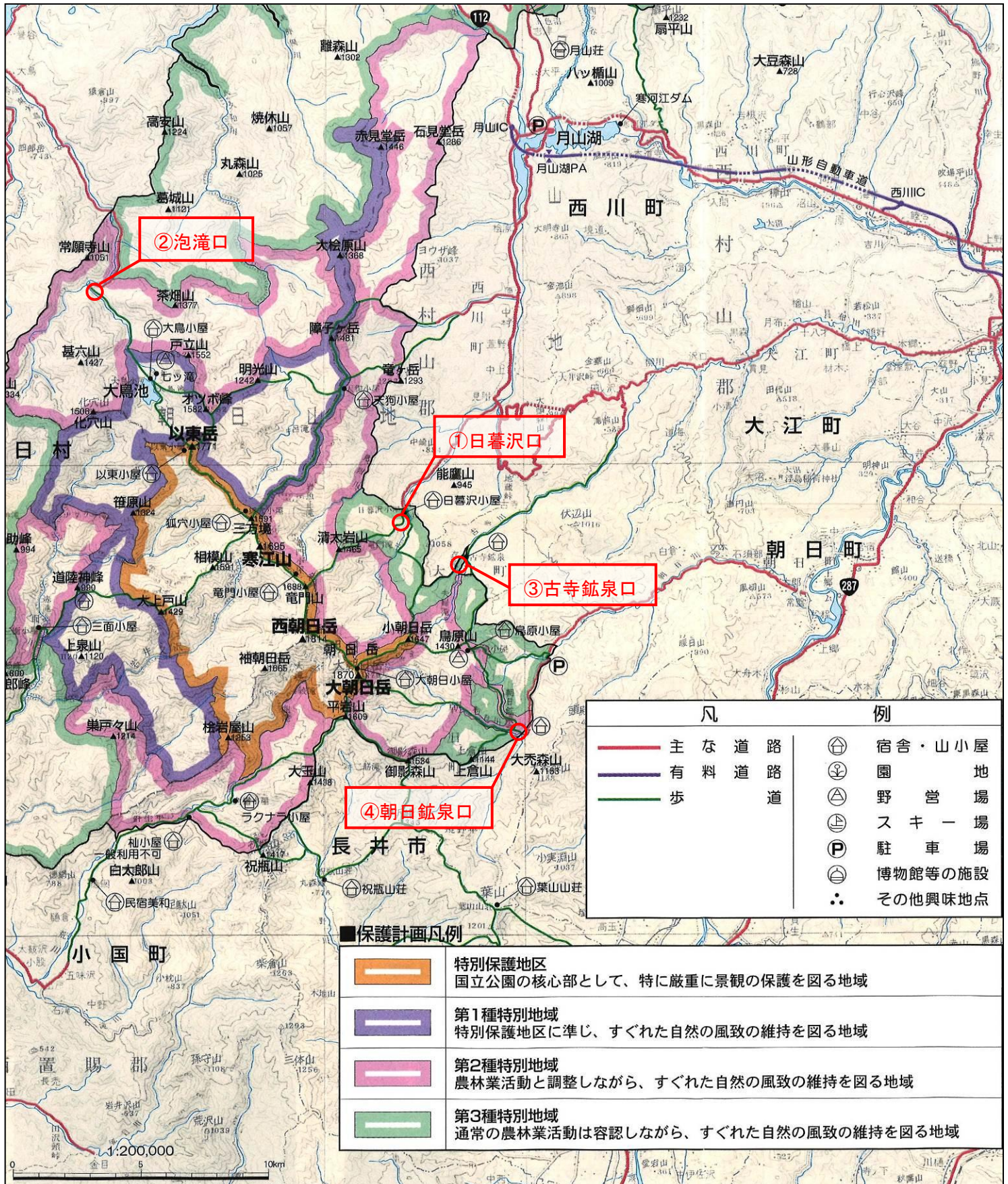


図 1 朝日地域自動計測器機設置箇所図