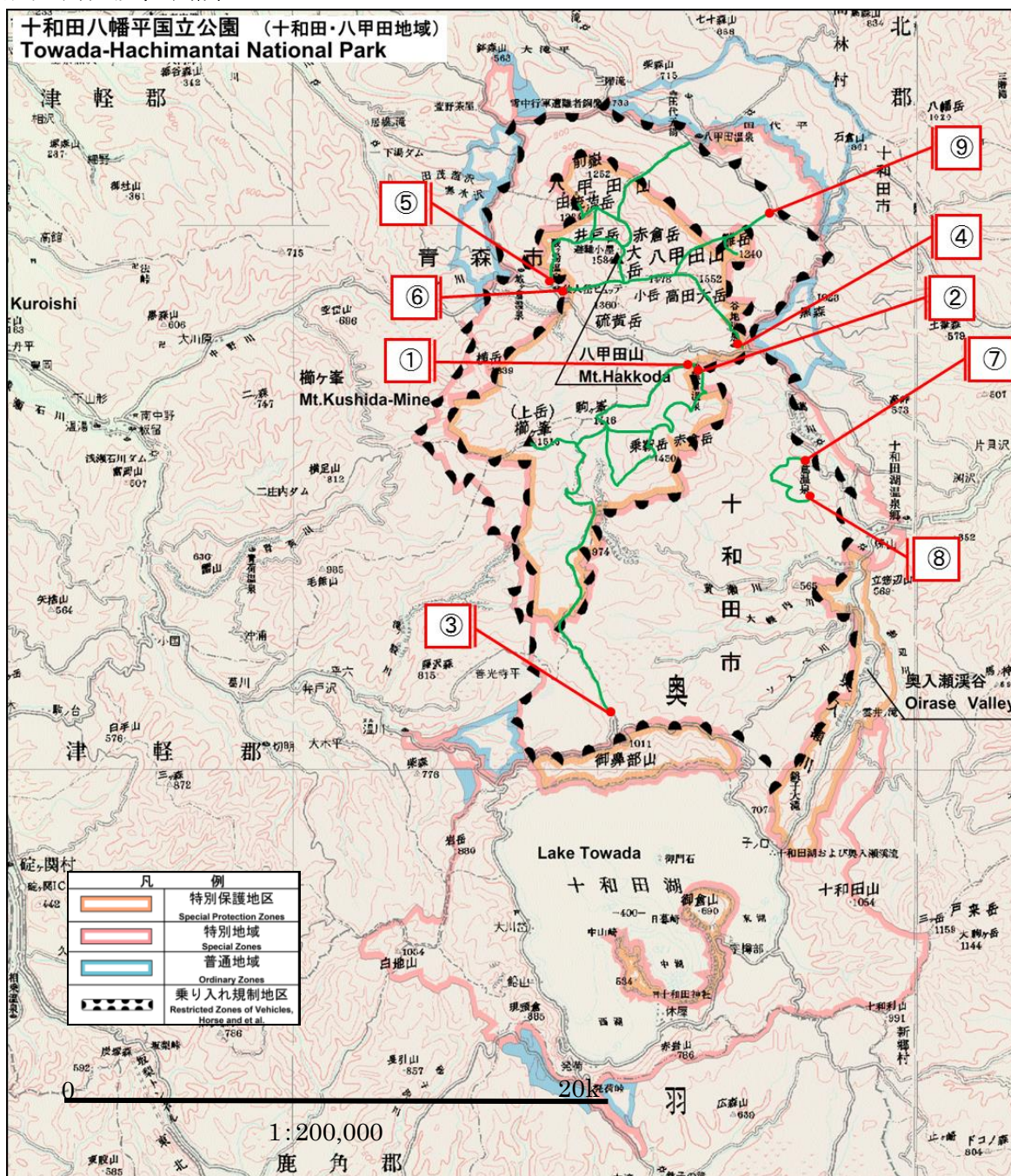


自動計測器設置箇所



この地図の作成に当たっては、国土地理院長の承認を得て、同院発行の数値地図200000(地図画像)及び数値地図メッシュ(標高)を使用したものである。(承認番号 平18総使、第565号) 使用地図は平成18年3月1日版 数値地図200000(地図画像)です。図表毎に更新期日異なりますのでご了承ください。

※地図中の緑の線は歩道を表しています。

- | | | |
|------------|------------|----------|
| ①猿倉温泉猿倉岳側 | ②猿倉温泉矢櫃谷地側 | ③御鼻部山口 |
| ④谷地温泉高田大岳口 | ⑤酸ヶ湯毛無岱側 | ⑥酸ヶ湯仙人岱側 |
| ⑦鳶野鳥の森鳶沼側 | ⑧鳶野鳥の森瓢箪沼側 | ⑨箒場帯雛岳口 |