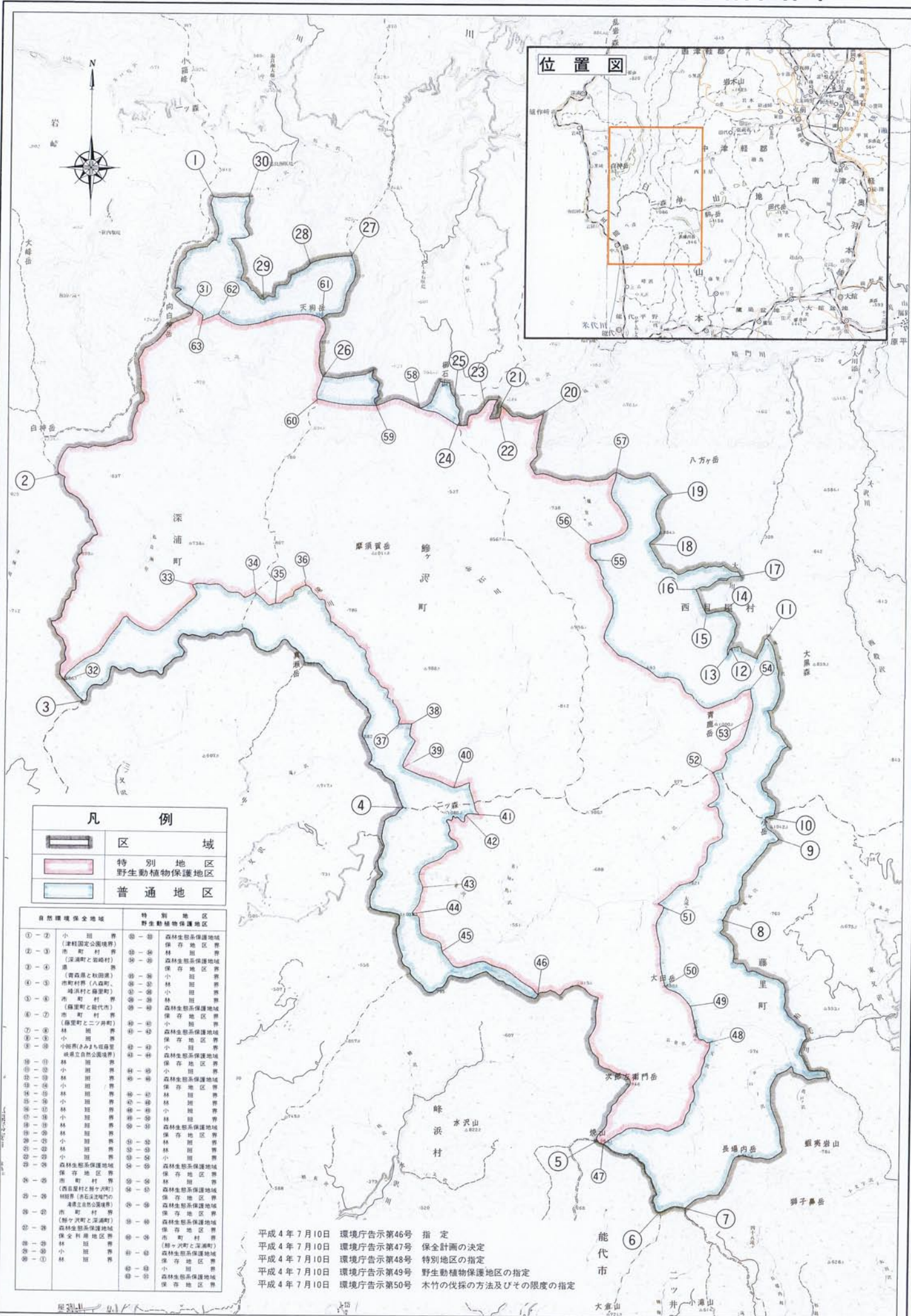
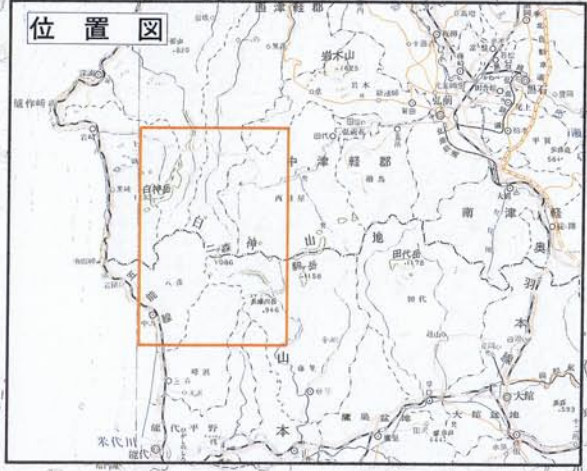


# 白神山地自然環境保全地域 区域及び保全計画図



凡 例	
	区 域
	特 別 地 区 野生動植物保護地区
	普 通 地 区

自然環境保全地域		特 別 地 区 野生動植物保護地区	
①-②	小 田 界	①-①	森林生態系保護地域
②-③	市 野 村 界	①-②	保存地区界
③-④	(深溝町と岩崎町) 界	②-①	森林生態系保護地域
④-⑤	(西目黒と秋田県) 市界	②-②	保存地区界
⑤-⑥	西 目 黒 村 界	②-③	小 田 界
⑥-⑦	(藤里町と能代市) 市界	②-④	森林生態系保護地域
⑦-⑧	西 目 黒 村 界	②-⑤	保存地区界
⑧-⑨	小 田 界	②-⑥	森林生態系保護地域
⑨-⑩	小田界(おみよち宿原室) 成立自然公園境界	②-⑦	保存地区界
⑩-⑪	小 田 界	②-⑧	森林生態系保護地域
⑪-⑫	小 田 界	②-⑨	保存地区界
⑫-⑬	小 田 界	②-⑩	森林生態系保護地域
⑬-⑭	小 田 界	②-⑪	保存地区界
⑭-⑮	小 田 界	②-⑫	森林生態系保護地域
⑮-⑯	小 田 界	②-⑬	保存地区界
⑯-⑰	小 田 界	②-⑭	森林生態系保護地域
⑰-⑱	小 田 界	②-⑮	保存地区界
⑱-⑲	小 田 界	②-⑯	森林生態系保護地域
⑲-⑳	小 田 界	②-⑰	保存地区界
⑳-㉑	小 田 界	②-⑱	森林生態系保護地域
㉑-㉒	小 田 界	②-⑲	保存地区界
㉒-㉓	小 田 界	②-㉑	森林生態系保護地域
㉓-㉔	小 田 界	②-㉒	保存地区界
㉔-㉕	小 田 界	②-㉓	森林生態系保護地域
㉕-㉖	小 田 界	②-㉔	保存地区界
㉖-㉗	小 田 界	②-㉕	森林生態系保護地域
㉗-㉘	小 田 界	②-㉖	保存地区界
㉘-㉙	小 田 界	②-㉗	森林生態系保護地域
㉙-㉚	小 田 界	②-㉘	保存地区界
㉚-㉛	小 田 界	②-㉙	森林生態系保護地域
㉛-㉜	小 田 界	②-㉚	保存地区界
㉜-㉝	小 田 界	②-㉛	森林生態系保護地域
㉝-㉞	小 田 界	②-㉜	保存地区界
㉞-㉟	小 田 界	②-㉝	森林生態系保護地域
㉟-㊱	小 田 界	②-㉞	保存地区界
㊱-㊲	小 田 界	②-㉟	森林生態系保護地域
㊲-㊳	小 田 界	②-㊱	保存地区界
㊳-㊴	小 田 界	②-㊲	森林生態系保護地域
㊴-㊵	小 田 界	②-㊳	保存地区界
㊵-㊶	小 田 界	②-㊴	森林生態系保護地域
㊶-㊷	小 田 界	②-㊵	保存地区界
㊷-㊸	小 田 界	②-㊶	森林生態系保護地域
㊸-㊹	小 田 界	②-㊷	保存地区界
㊹-㊺	小 田 界	②-㊸	森林生態系保護地域
㊺-㊻	小 田 界	②-㊹	保存地区界
㊻-㊼	小 田 界	②-㊺	森林生態系保護地域
㊼-㊽	小 田 界	②-㊻	保存地区界
㊽-㊾	小 田 界	②-㊼	森林生態系保護地域
㊾-㊿	小 田 界	②-㊽	保存地区界

平成4年7月10日 環境庁告示第46号 指 定  
 平成4年7月10日 環境庁告示第47号 保全計画の決定  
 平成4年7月10日 環境庁告示第48号 特別地区の指定  
 平成4年7月10日 環境庁告示第49号 野生動植物保護地区の指定  
 平成4年7月10日 環境庁告示第50号 木竹の伐採の方法及びその限度の指定

環境省自然環境局

ナカシタクリエイティブ株式会社 調製