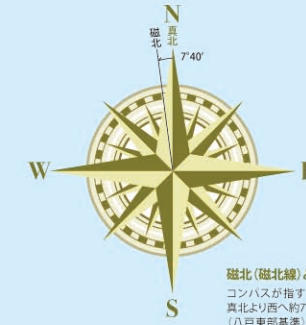


# みちのく潮風トレイル Michinoku Coastal Trail

[ 八戸市エリア ]



磁北(磁北線)とは  
コンパスが指す北は地図上の  
真北より西へ約7'40"ずれており  
(八戸東部基準)、これを磁北と  
いう。

## 凡例

- みちのく潮風トレイル
  - 本線 (Yellow line)
  - 未舗装 (Green dashed line)
  - 注意箇所 (Yellow triangle icon)
- 迂回路 (Red line)
- 寄り道 (Blue line)
- 鉄道 (Black line with cross-ticks)

- |          |       |
|----------|-------|
| 駐車場      | トイレ   |
| レストラン・食堂 | 入浴施設  |
| 展望地      | 海水浴場  |
| 休憩場所     | 水飲み場  |
| ホテル・旅館等  | 病院    |
| 郵便局      | キャンプ場 |
| 鉄道駅      | 商店    |

三陸ジオパークのジオポイント  
ジオパークとは、山や川をよく見て、その成り立ちと仕組みに気づき、  
生態系や人間生活とのかかわりについて考える場所です。

縮尺 1 : 25,000  
0 1 2 km  
この地図は、国土地理院長の承認を得て、同院発行の2万5千分1地形図を  
複製したものである。(承認番号 平25東地 第46号)

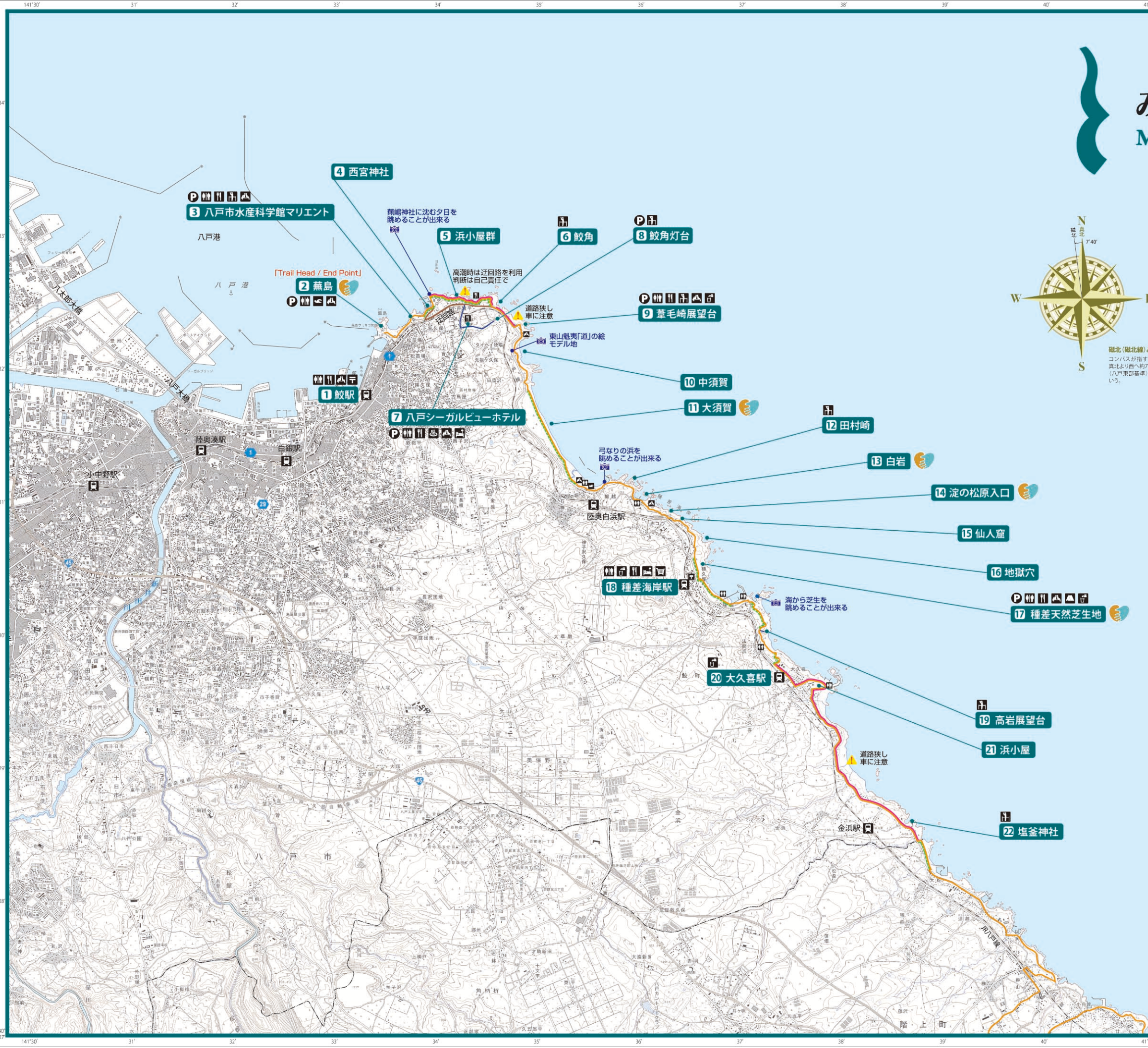
※トレイルルートの中には、歩行者用歩道がない区間や交通量の多い道があります。  
通行の際は交通ルールを守り、事故のないよう注意して歩行しましょう。

～災害に対する備え～  
※災害が起きたときは、情報を入手し、落ち着いて行動しましょう。  
当区間を歩行する場合、八戸市が提供する災害情報を下記の方法で入手できます。

- 八戸市安全・安心情報ホームページ(はつとスルメール) 緊急情報や避難指示(勧告)などの情報をお知らせします。  
<https://anshin.city.hachinohe.aomori.jp/mobile> (携帯版)
- 防災行政無線 沿岸部に設置しており、津波警報・地震情報・避難指示(勧告)などは電話で確認することができます。

□市内固定電話からは 0800-800-7244 (通話料無料)  
□市外固定電話・携帯・PHSからは 0178-45-1860 (通話料有料)

なお、歩行区間の電波状況などにより、情報が得られない場合もありますので、携帯ラジオを持ち歩くようにしましょう。



141°30' 31' 32' 33' 34' 35' 36' 37' 38' 39' 40' 41' 42' 43' 44'

34' 33' 32' 31' 30' 29' 28' 27'

八戸市

八戸港

八戸大橋

陸奥白浜駅

大久喜駅

金浜駅

塩釜神社

高岩展望台

浜小屋

種差海岸駅

種差天然芝生地

地獄穴

仙人窟

淀の松原入口

白岩

田村崎

大須賀

中須賀

葦毛崎展望台

鯨角灯台

鯨角

浜小屋群

西宮神社

八戸市水産科学館マリエント

蕪島

八戸シーガルビューホテル

鮫駅

東山魁夷「道」の絵モデル地

道路狭し車に注意

高潮時は迂回路を利用 判断は自己責任で

熊嶋神社に沈む夕日を眺めることができる

司なりの浜を眺めることができる

海から芝生を眺めることができる

Trail Head / End Point