

ID ^{注1)}	191204	公開レベル ^{注1)}		保管形式 ^{注1)}		保管場所 ^{注1)}		前回ID	
-------------------	--------	----------------------	--	---------------------	--	---------------------	--	------	--

報告書名称 /調査名称	令和元年度 白神山地周辺地域（青森県側）における中・大型哺乳類調査	発行年月/報告年月	
		2020年	2月
		資料形式 ^{注2)}	報告書

調査機関	東北森林管理局 津軽白神森林生態系保全センター	委託機関	
------	-------------------------	------	--

調査開始年	2014年	5月	調査期間	2019年	4月	～	2019年	11月
-------	-------	----	------	-------	----	---	-------	-----

調査頻度 ^{注2)}	毎年	—	調査時期 ^{注2)}	春	夏	秋
---------------------	----	---	---------------------	---	---	---

モニタリング計画	2017年3月 策定	区分 ^{注2)}	II B	大区分 ^{注2)}	2	小区分 ^{注2)}	(1) (3)
----------	------------	-------------------	------	--------------------	---	--------------------	---------

調査箇所・範囲 ^{注3)}	調査手法
------------------------	------

核心地域 緩衝地域 周辺地域
 GPS等の位置データあり

※周辺地域における調査箇所は備考欄に示す。

■目的
 白神山地世界遺産地域モニタリング計画の重点調査項目として挙げられている中・大型哺乳類の生息状況を把握するため、白神山地周辺地域において赤外線センサーカメラによる調査を実施した。また、環境省や青森県、秋田県と連携し、近年白神山地周辺で目撃例が相次いでいるニホンジカやハクビシン等の分布拡大の状況把握にも努めた。

■センサーカメラ設置箇所
 ・深浦町：17箇所 ・鱒ヶ沢町：5箇所
 ・弘前市：1箇所 ・西目屋村：9箇所
 以上、白神山地周辺地域の青森県側に、各箇所1台ずつ合計32台設置した（図1）。

■調査期間
 平成31年4月3日～令和元年11月22日

■使用機器
 ・TREL10J（株）GI Supply）：21台
 ・TREL10J-D（株）GI Supply）：11台（図1：2、16～20、27～29、31、32に1台ずつ設置）

■集計方法
 撮影された画像について種名や個体数等の判別を行い、調査地点別・月別・時間別に集計した。

結果概要（スペースに収まるように入力してください）

撮影された動物の個体数を集計したところ、全調査地点で合計3,297個体、そのうち哺乳類は3,015個体であった（表1）。最も個体数が多かった種はタヌキの459頭で、次いでニホンザル399頭、ニホンノウサギ349頭、アナグマ287頭、カモシカ277頭と続いた。正確な種まで同定できた確認種数は哺乳類14種、鳥類12種であった。

哺乳類について、撮影個体数が特に多かった調査地点としては、2.9：227個体、2.5：216個体、1.9：206個体などが挙げられる。また種数を見ると、2.5：13種と最大で、次いで2.4：12種、2.1.5・1.8・2.2・3.0・3.1：11種という結果になった。

ニホンジカについては、6箇所から合計8頭が撮影され、性別は全てオスで、メスは確認されなかった。外来種については、分布拡大が懸念される種のハクビシンが21箇所から合計167頭撮影された。



問い合わせ 東北森林管理局 津軽白神森林生態系保全センター
 〒038-2754 青森県西津軽郡鱒ヶ沢町大字米町25-2
 TEL：0173-72-2931 FAX：0173-72-2932
 ≪原本（データ）の帰属について≫

注1) 「ID」「公開レベル」「保管形式」「保管場所」については記入しないこと。
 注2) ドロップダウンリストから該当する項目を選択すること。
 注3) 該当する項目の口をクリックし、チェックを入れる。

備考

図1 令和元年度 センサーカメラ設置箇所

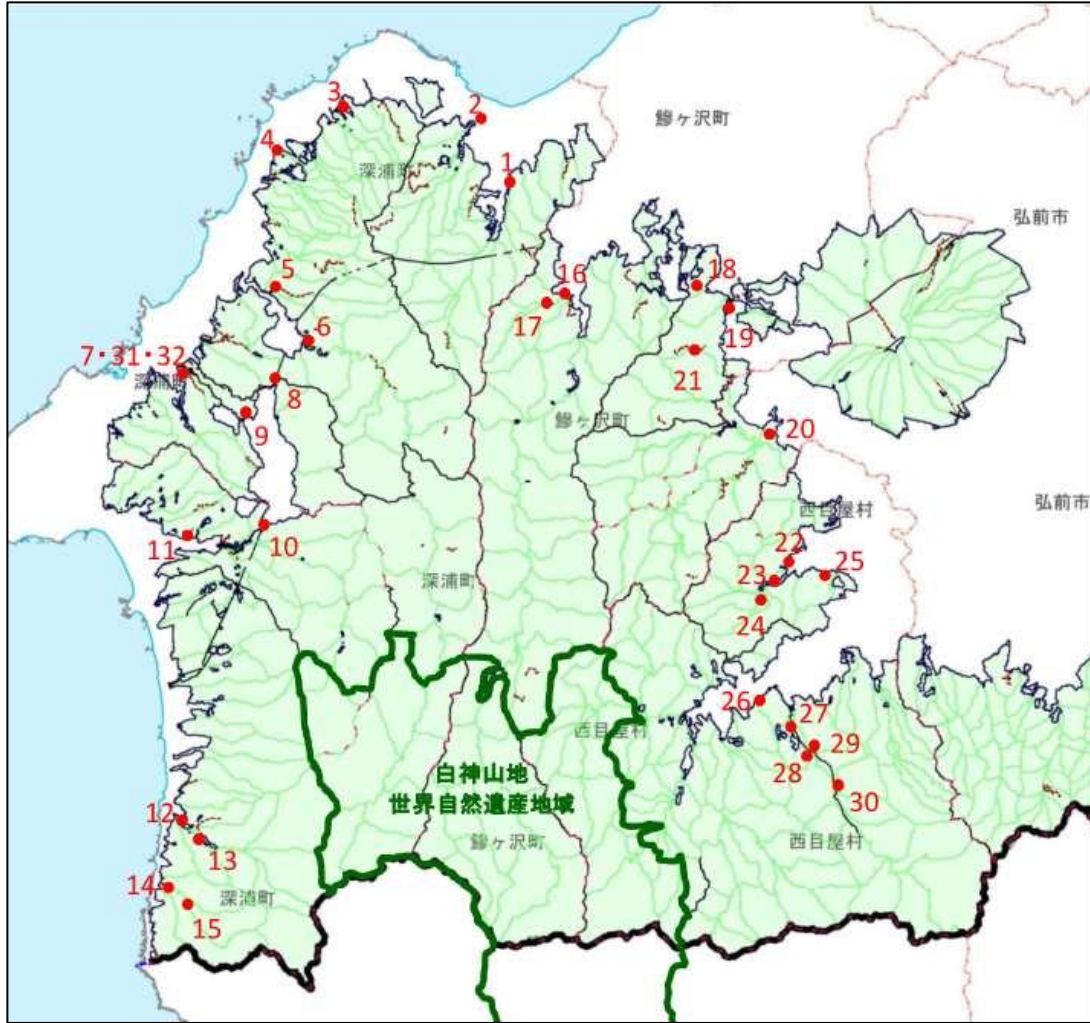


表1 センサーカメラによる各調査地点の確認種・個体数

種名\地点No.	1	2	3	4	5	6	7	8	9	10	11	12	13	14	15	16	17	18	19	20	21	22	23	24	25	26	27	28	29	30	31	32	合計			
ニホンザル	64	6	4		5	12	59	9	1	1	3	9	19	22	4	2	4	10	13	6	2	19	9	10	9	16	7	2	16	3	20	33	399			
キツネ	15	4			2	2		1						2	1	4	10	5	22		1	19		2	25				3	3	1	1	123			
ヌキ	25	28	5			1	1	41	1				10	2	4	2		2	27	31		1	45	1	24	113	1	6	2	50	30	4	2	459		
リス																																			4	
ツキノガメ	6	1	4	3	5	14	1	6	5	1		12		43	7	1	31	6	4	5	18	6	2	16	1	2	19	4	5	6	1	2	237			
テン	1	5	2					3	1						5		5	1	3		2	3	2	6	10			8	5	20	13	2		97		
イタチ			5													2	1																		19	
アナグマ	38	21	3		3	3		22				6	1	46	15		2	19	3	1	2	18	1	4	13		12	19	18	5	10	2	287			
ハクビシ	2	12	1			1		4	1			7	3	7	15			2	1		1		1	6	2		10	3	47	36	5		167			
イエネコ			2											4				2	109					2	1	3	15							138		
ニホンシカ					2			2			1	1	1										1												8	
カモシカ	1	9	9	20	50	18	10	6	15	29	2	9	3	3	8		1	8		9	13	9	5	4	1		9			2	15	9	277			
ニホンリス										1		4			2		8	2				12	3	33	9							1		79		
ニホンノウサギ	1	29	1					9	15				11	5	4		5	34	1		10	2		4	5	15	21	38	39	73	6	21	349			
不明コウモリ類					1																		1												4	
不明ネズミ類																4								4	68	3			8	1	6				94	
不明哺乳類	10	3	2	2	1	3	4	7	3	2	1	10	10	7	17		8	11	19	3	6	35	2	13	10	4	21	14	22	10	4	10	274			
哺乳類個体数合計	163	125	31	25	69	54	75	110	42	35	7	68	49	143	86	7	77	127	206	24	56	176	95	131	216	38	123	93	227	184	73	80	3015			
哺乳類種数合計	9	11	8	2	6	7	4	10	7	5	3	8	6	9	11	3	10	11	9	4	9	11	9	12	13	4	9	8	9	11	11	7	14			
ヤマドリ								5							23		1	12			1	8	2	35	1			1	7	17			114			
キンバト			12															1																	26	
アオサギ	1																																		1	
アオケラ																														2		1			3	
カケス																								1	2	3	1			4	3				14	
パンソコガラス						1																										10	14		25	
ヤマカラ															1																				1	
マシロ																																1			1	
トラツグミ															11																				14	
クロツグミ			16												4											2						1			20	
シロハラ			5																																5	
アカハラ																																				4
不明鳥類		6		2												7		2	1					3		4	1	1	1	2	14	5	4	1	54	
全個体数合計	164	164	31	27	69	54	76	115	42	35	7	68	49	143	132	7	80	141	206	24	57	188	100	173	228	40	125	95	257	200	105	95	3297			
全種数合計	10	14	8	2	6	7	5	11	7	5	3	8	6	9	15	3	11	13	9	4	10	13	12	15	16	5	10	8	15	14	14	8	26			