



岩手県気候変動適応センターの設置について

気候変動適応 東北広域協議会

令和6年2月27日()

岩手県 環境生活部 環境生活企画室

グリーン社会推進担当

特命課長 池田 享司

1 設置の流れ

○設置根拠（気候変動適応法第13条第1項）

地域の気候変動適応を推進するため、気候変動影響及び気候変動適応に関する情報の収集、整理、分析及び提供並びに技術的助言を行う拠点

○県計画への位置づけ

① 県の総合計画「いわて県民計画（2019～2028）」

計画に掲げる政策分野「Ⅷ自然環境」において、地球温暖化防止に向けた脱炭素社会の形成の推進に係る政策の一環として、気候変動の影響への適応を掲げている。

② 岩手県地球温暖化対策実行計画

緩和と適応を一体的に推進することとし、第7章に気候変動適応計画を包含

いわて県民計画 (2019~2028)



基本目標

東日本大震災津波の経験に基づき、
引き続き復興に取り組みながら、
お互いに幸福を守り育てる希望郷いわて

■復興推進

■地域振興

■行政経営

■政策推進

「10の政策分野」のもと一人ひとりの幸福を守り育てる取組を展開

健康・余暇

家族・子育て

教育

居住環境・コミュニティ

安全

仕事・収入

歴史・文化

自然環境

社会基盤

参画



政策項目44 地球温暖化防止に向け、脱炭素社会の形成を進めます
具体的推進方策④ 地球温暖化に伴う気候変動の影響の適応
(第2期政策推進プラン)

気候変動適応計画

(第2期岩手県地球温暖化対策実行計画第7章)

本県の気候の現状と将来予測から、7つの分野ごとの影響と将来予測を踏まえ、県の取組の方向性を明らかにするとともに、各主体の役割を記載



■分野

農業、林業、水産業

水田、果樹、麦・大豆等、野菜等、畜産・飼料作物、病虫害・雑草、農業生産基盤、回遊性魚介類（海面漁業）、増養殖業（海面養殖業、内水面漁業・養殖業）、沿岸域・内水面漁場環境等（造成漁場）、野生鳥獣の影響（鳥獣害）

水環境・水資源

水環境、河川、沿岸域及び閉鎖性海域、水供給（地表水、地下水）

自然生態系

陸域生態系（高山・亜高山帯、里地・里山生態系、野生鳥獣）、淡水生態系（湖沼・河川）、沿岸生態系（湿原、温帯）、分布・個体群の変動

自然災害・沿岸域

河川（洪水、内水）、沿岸（海面水位の上昇、高潮・高波、海岸浸食）、山地（土砂災害、山地災害・治山・林道施設、強風等）、野生鳥獣の影響（鳥獣害）

健康

暑熱、感染症、その他

産業・経済活動

産業経済活動（エネルギー供給、建設業）

県民生活等

インフラ・ライフライン等、文化・歴史などを感じる歴史、その他

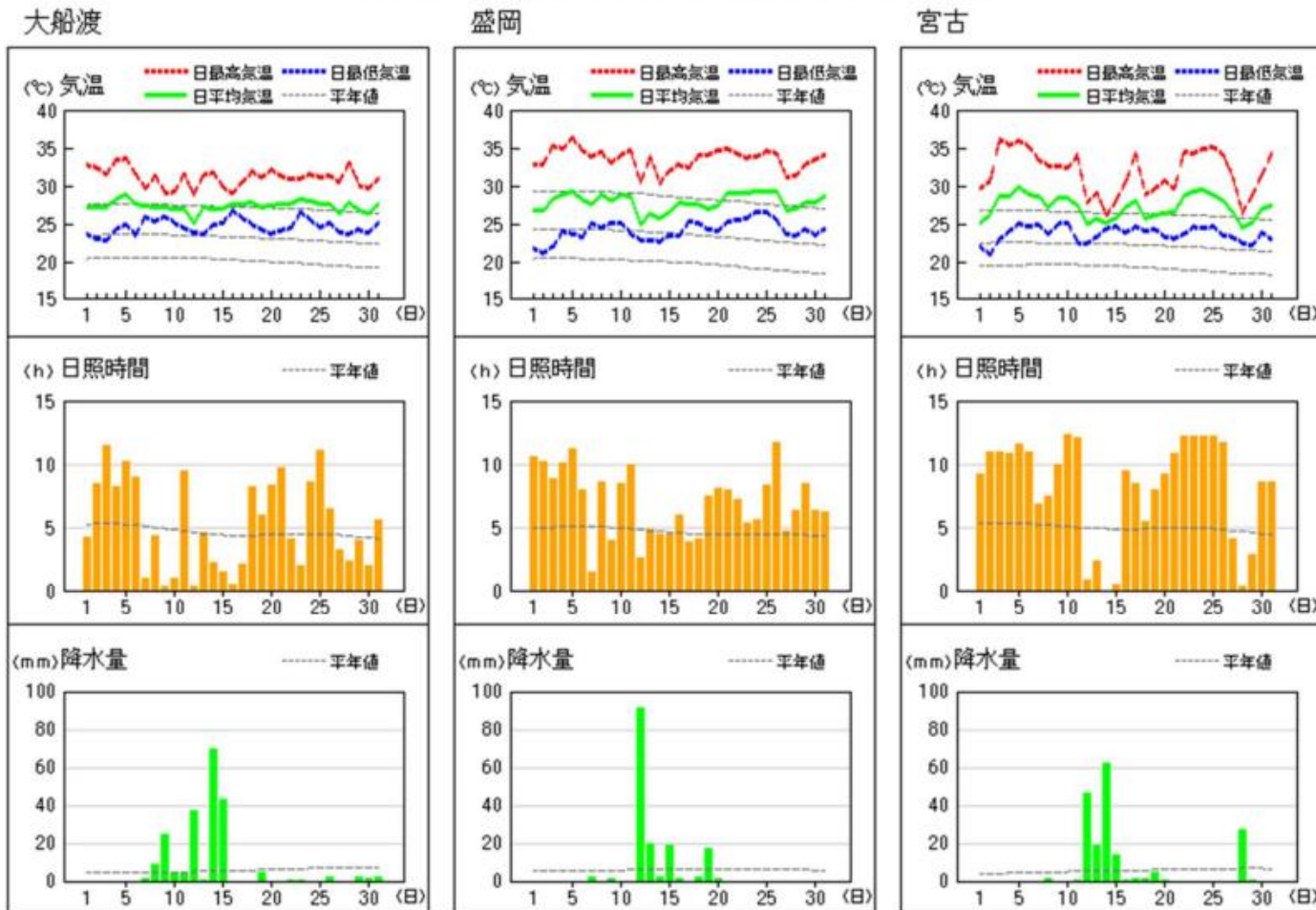
1 設置の流れ（今年度の気候変動 1）

本件における今年8月の天候

4 気象経過図

月平均気温は、測定3地点すべてで過去最高値となったほか、盛岡では連続真夏日が過去最長の42日を記録し、真夏日も過去最多の58日を記録

アメダス 気象経過図：2023年08月01日-2023年08月31日



※ 盛岡地方気象台HP 「2023年8月の天候」より抜粋

1 設置の流れ（今年度の気候変動2）

今年の生物モニタリングの結果

今年の桜の開花が過去最速となった一方で、カエデの紅葉やイチョウの黄葉は、気温が下がらないこと等が影響し、時期が遅くなり、色づきも悪かった。

	桜（ソメイヨシノ）		カエデ（イロハカエデ）		イチョウ	
	開花日		紅葉日		黄葉日	
	県庁前	気象台	県庁前	気象台	県庁前	気象台
平年		4月18日		11月13日		10月30日
R3		4月9日	11月9日	11月21日	11月15日	11月2日
R4	4月13日	4月14日	11月10日	11月16日	11月13日	11月6日
R5	4月3日	4月3日	11月20日	11月24日	11月27日	欠測

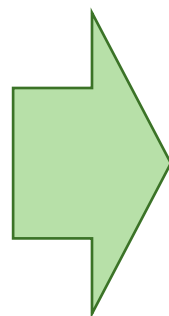


1 設置の流れ（検討経緯）

庁内検討会
の設置（R1
～）

地域気候変
動適応セン
ターのあり方
を検討

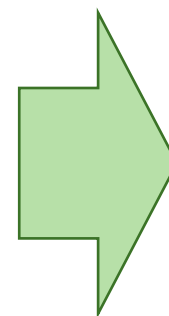
（庁内関係
21室課セン
ターが参加）



センターのあ
り方中間とり
まとめ（R1）

- 研究・情報
基盤機能
- シンクタン
ク機能
- コーディ
ネート機能

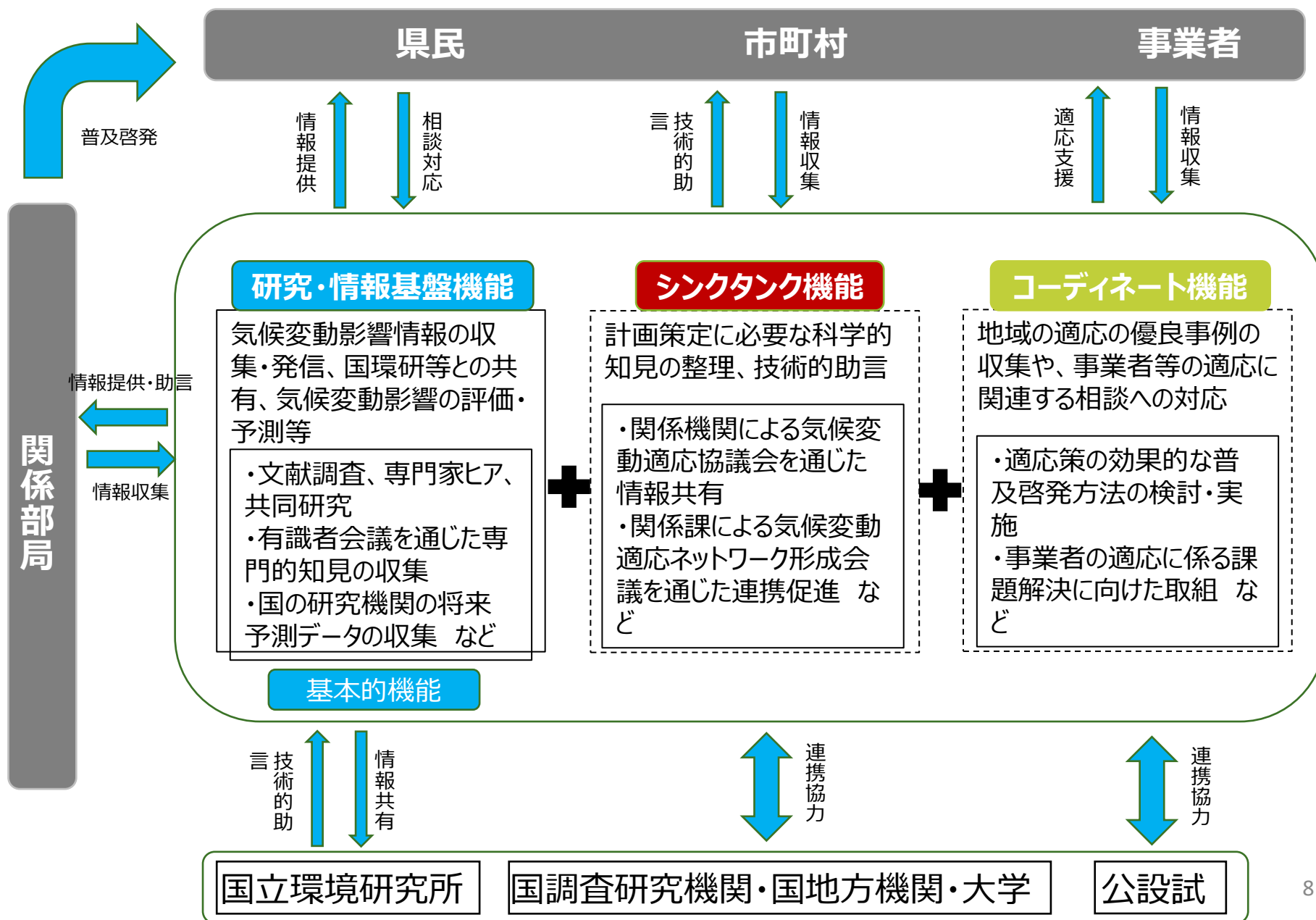
庁内調整及
び連携機関
への協力依
頼等



センター設置
（R5.12～）

環境生活企
画室（グリーン
社会推進
担当）及び
環境保健研
究センター
（環境分野
の研究機
関）による共
同設置

1 設置の流れ（地域気候変動適応センターのあり方）



2 センターの概要

○組織体制

センター長 : 環境生活部長

副センター長 : 環境生活企画室長

環境保健研究センターセンター長

職員 : 環境生活企画室グリーン社会推進担当及び
環境保健研究センター企画情報部等

○設置日

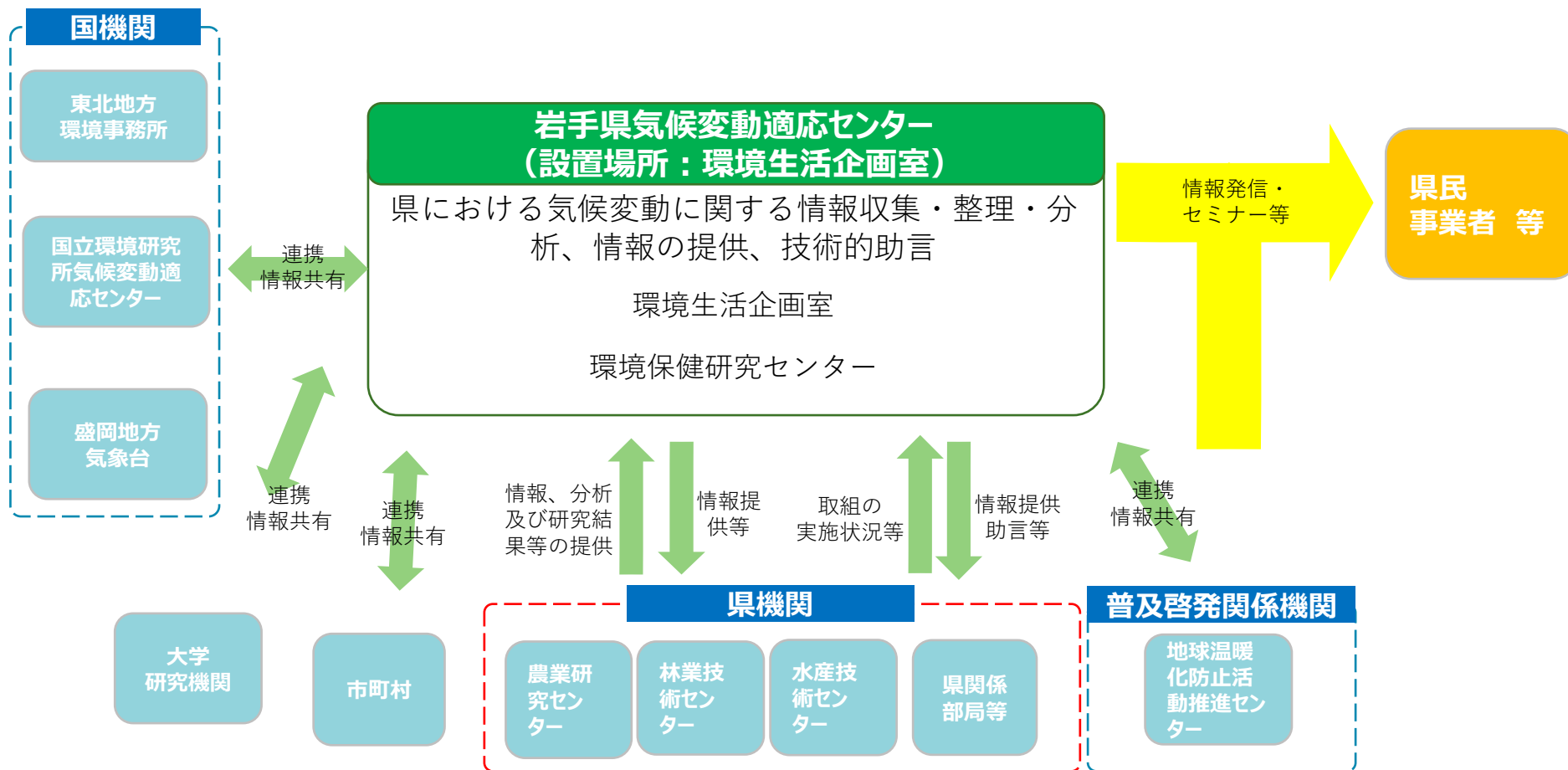
令和5年12月15日

○所管事務

県における気候変動に関する情報収集・整理・分析、情報の提供、
技術的助言



2 センターの概要（地域気候変動適応推進体制）



2 センターの概要 (HP)

岩手県気候変動適応センター



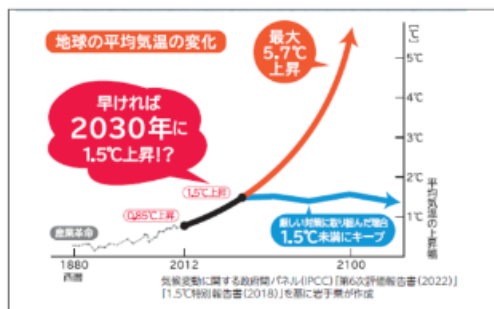
ページ番号1067444

印刷

大きな文字で印刷

気候変動への適応とは

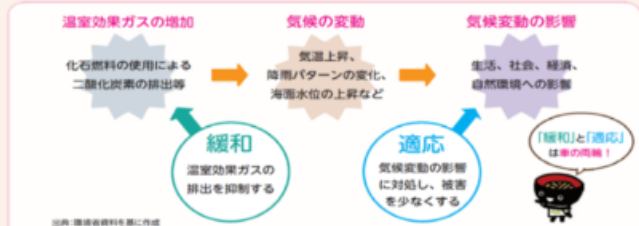
気候変動は、以前より気温が上がったり、雨の降り方が変わったりすることで、二酸化炭素などの温室効果ガスの増加による「地球温暖化」が主な原因であると考えられています。気候変動により、大雨が降る頻度の増加、農作物の品質低下、動植物の分布域の変化などの影響が現れてきており、今後さらにその影響は拡大するおそれがあります。



だから必要!

気候変動への適応

気候変動への適応とは、「気候変動の影響に対処し、被害を回避・軽減すること」
温室効果ガスの排出を抑制する「緩和」とあわせて、避けられない気候変動の影響による被害を回避・低減させる「適応策」が必要となってきました。



気候の現状と将来予測

- ▣ [いわての気候の現状](#)
- ▣ [いわての気候の将来予測](#)

分野ごとの影響と将来予測

- ▣ [\(1\) 農業、林業、水産業](#)
- ▣ [\(2\) 水環境・水資源](#)
- ▣ [\(3\) 自然生態系](#)
- ▣ [\(4\) 自然災害・沿岸域](#)
- ▣ [\(5\) 健康](#)
- ▣ [\(6\) 産業・経済活動](#)
- ▣ [\(7\) 県民生活等](#)

関連情報

- ▣ [A-PLAT \(気候変動適応情報プラットフォーム\) \(外部リンク\)](#)
- ▣ [盛岡地方気象台 \(外部リンク\)](#)
- ▣ [岩手県地球温暖化防止活動推進センター \(外部リンク\)](#)
- ▣ [熱中症予防情報サイト \(外部リンク\)](#)

県ホームページ

2 センターの概要 (HP)

いわた
わんご
節電所

Google 検索

いわたわんご節電所とは 地球温暖化について知る 最新情報をチェック エコチェックに参加しよう ツール・ダウンロード 地球温暖化を防ごう隊

いわたの未来を守るために、いますぐ温暖化対策を。

「いわたわんご節電所」とは、2050年温室効果ガス排出量実質ゼロに向けて、エネルギー消費の少ないライフスタイルへの転換を促進することを目的としたサイトです。

今年度エコチェック参加者
延べ0人参加
2024年01月10日現在

家庭のエコチェック 2017年7月～

今年度CO₂削減量

0kg-CO₂
電気換算0kWh相当
約0世帯の年間消費電力

エコチェックスタートからの累計

CO₂削減量 0 kg-CO₂
参加人数 0人
2024年01月10日現在

まだまだ高く!
岩手山登頂!

達成度

CO₂を減らすと、わんごが積み重なるよ
エコチェックに参加しよう

「持続可能な未来」のために
どんなことができるかな?

ICCCA 岩手県地球温暖化防止活動推進センター
Iwate Center for Climate Change Action

小学生の取組
「地球温暖化を防ごう隊」
にチャレンジしよう

HOME ACTION >>>

岩手県気候変動
適応センター

大掃除!
エコな10柳
コンテスト

家庭のエコチェックをして抽選でもらえる!
2023 プレゼントキャンペーン開催中!

開催期間:
2023年7月10日～
2024年1月10日まで

いわたわんご節電所ニュース

関連HPでのリンク




2 センターの概要


【センターの主な業務概要】

- ・ 県組織内の各部局等において把握される気候変動の影響及び適応策の把握及び発信
- ・ グリーン人材の育成（県民、職員向けセミナー等の開催）
- ・ 連携機関等で把握している気候変動の影響や分析、研究結果について県からも情報発信



職員のための
第2回 **脱炭素セミナー**



今起こっている気候変動と身近な生活への影響（謎？）をミステリーカードを使って解いてみよう！
私たちの取組をみんなに分かりやすく、上手に伝えるには？

開催日	会場
令和6年2月8日（木） 14：00～	盛岡地区合同庁舎 8階 大会議室 【オンライン同時配信】
内容	
講演①(仮題)気候変動適応のミステリーについて 東北地方環境事務所 環境対策課 地域適応推進専門官 金 鋼一 氏	
講演②(仮題)環境政策等の県民理解促進に向けたナッジの活用について 仙台大学 体育学部スポーツ情報マスメディア学科 教授 齋藤 長行 氏	

ミステリーカードを繋げて、謎(気候変動の影響)を解け！



【お問い合わせ】岩手県環境生活部環境生活企画室グリーン社会推進担当
TEL:019-629-5272 E-mail: AC0001@pref.iwate.jp

3 本県の脱炭素推進体制

【地球温暖化防止対策推進本部会議】

知事を会長とし、各部局長で構成される組織であり、脱炭素化に向けた県の取組の方向性等について決定される。

【CGOの設置】

本県では、今年度から副知事にC G O（Chief Green Officer）に就任いただき、本県の政策を脱炭素化に向けて大胆にシフトさせ、環境と成長の好循環、ひいては人口減少対策につなげるため、全庁を挙げた取組を推進

（CGOの主な役割）

- ・ 部局横断的な政策マネジメント
- ・ グリーン人材の確保・育成

ご清聴いただきありがとうございました。

