



国連生物多様性の10年

白神山地世界遺産地域周辺におけるニホンジカ及びイノシシの確認について  
(青森県西目屋村及び秋田県能代市)

平成 29 年 8 月 9 日 (水)

白神山地世界遺産地域連絡会議 ニホンジカ対策事務局  
環境省 東北地方環境事務所

国立公園課長 木住野 泰明

西目屋自然保護官事務所

担 当 安生 浩太

白神山地世界遺産地域周辺においてニホンジカが確認されましたので報告します (2 件)。

白神山地世界遺産地域連絡会議では、今回の情報を関係機関で共有し引き続き周辺での生息状況の把握に努め、対応を検討していきます。

また、白神山地世界遺産地域周辺においてイノシシが初めて自動撮影装置で撮影されました。

イノシシについてはニホンジカに比べて森林生態系への影響は不明な部分も多いとされますが、高密度では生態系に大きな影響を与える可能性もあるため、白神山地世界遺産地域連絡会議では生息状況の把握に努め、対応を検討していきます。

●ニホンジカの確認について

< 1 件目 >

1. 撮影日：平成 29 年 6 月 27 日 (火) 5:26
2. 確認場所：秋田県能代市二ツ井町梅内 榎山沢国有林 (世界遺産地域外、世界遺産地域から約 12km、別添地図参照)
3. 確認頭数、性別：1 頭、不明
4. 確認方法：ニホンジカの生息情報収集のため、秋田県能代市に設置 (東北森林管理局) していた自動撮影装置による撮影。

## 能代市において撮影されたニホンジカ



\* 新聞、テレビ放映で使用される場合、電子データを提供致します。提供を希望される場合は、下記の問い合わせ先へ電子メールを送付下さい。

\* 利用にあたってのキャプションは、「東北森林管理局提供」をお願いします。

<連絡先>東北森林管理局 藤里森林生態系保全センター 畠山 修

<Eメールアドレス>osamu\_hatakeyama110@maff.go.jp

### <2件目>

1. 撮影日：平成 29 年 7 月 19 日（水）21:25
2. 確認場所：青森県中津軽郡西目屋村大字砂子瀬字湯之沢国有林（世界遺産地域外、世界遺産地域から約 7 km、別添地図参照）
3. 確認頭数、性別：1 頭、オス
4. 確認方法：ニホンジカの生息情報収集のため、青森県西目屋村に設置（東北森林管理局）していた自動撮影装置による撮影。

## 西目屋村において撮影されたニホンジカ



\* 新聞、テレビ放映で使用される場合、電子データを提供致します。提供を希望される場合は、下記の問い合わせ先へ電子メールを送付下さい。

\* 利用にあたってのキャプションは、「東北森林管理局提供」でお願いします。

<連絡先>東北森林管理局 津軽白神森林生態系保全センター 有本 実

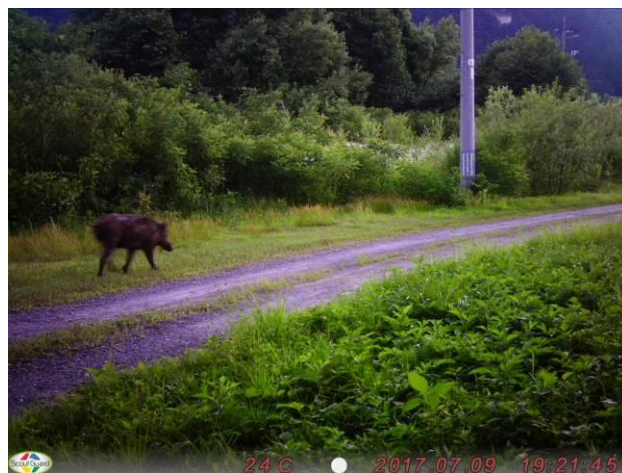
<Eメールアドレス>minoru\_arimoto500@maff.go.jp

### ●イノシシの確認について

<1件目>

1. 撮影日：平成29年7月9日（日）19:21
2. 確認場所：秋田県能代市二ツ井町麻生（世界遺産地域外、世界遺産地域から約19km、別添地図参照）
3. 確認頭数、性別：1頭、不明
4. 確認方法：ニホンジカの生息情報収集のため、秋田県能代市に設置（東北森林管理局）していた自動撮影装置による撮影。

能代市において撮影されたイノシシ



<2件目>

1. 撮影日：平成29年7月9日（日）22:07
2. 確認場所：秋田県能代市二ツ井町麻生（世界遺産地域外、世界遺産地域から約19km、別添地図参照）
3. 確認頭数、性別：1頭、不明
4. 確認方法：ニホンジカの生息情報収集のため、秋田県能代市に設置（東北森林管理局）していた自動撮影装置による撮影。

能代市において撮影されたイノシシ



\* 新聞、テレビ放映で使用される場合、電子データを提供致します。提供を希望される場合は、下記の問い合わせ先へ電子メールを送付下さい。

\* 利用にあたってのキャプションは、「東北森林管理局提供」でお願いします。

<連絡先>東北森林管理局 藤里森林生態系保全センター 畠山 修

<Eメールアドレス>osamu\_hatakeyama110@maff.go.jp

参考：白神山地世界遺産地域連絡会議

白神山地世界遺産地域の適正な保全管理の推進を図るために関係機関相互の連絡調整を行うことを目的とし、平成7年7月に、環境省東北地方環境事務所、林野庁東北森林管理局、同青森事務所、青森県、秋田県、青森県教育委員会及び秋田県教育委員会により設置しました。平成22年からは、地元市町村（青森県鱒ヶ沢町、深浦町、西目屋村、秋田県藤里町、八峰町及び能代市）がオブザーバーとして参加しています。

<青森県・秋田県における平成29年度ニホンジカ目撃情報>

(各県自然保護課提供、平成29年8月4日時点)

|     | 全域      |         | 白神山地周辺※ |       |
|-----|---------|---------|---------|-------|
|     | 件数      | 頭数      | 件数      | 頭数    |
| 青森県 | 49(118) | 83(160) | 2(16)   | 3(17) |
| 秋田県 | 16(67)  | 20(88)  | 4(28)   | 4(33) |

( ) 内の数値は H28 年度

※白神山地周辺…青森県鱒ヶ沢町、西目屋村、深浦町、秋田県能代市、八峰町、藤里町の範囲

【問い合わせ先】

○白神山地におけるシカ・イノシシ対策全般に関する問い合わせ  
環境省 東北地方環境事務所

西目屋自然保護官事務所 担当：安生（アジノウ）

TEL：0172-85-2622 FAX：0172-85-2635

○東北森林管理局設置の自動撮影カメラに関する問い合わせ  
東北森林管理局

計画保全部 計画課

担当：加賀 誠

TEL：018-836-2489 FAX：018-836-2203

・西目屋村での撮影確認状況等について

津軽白神森林生態系保全センター

担当：有本 実

TEL：0173-72-2931 FAX：0173-72-2932

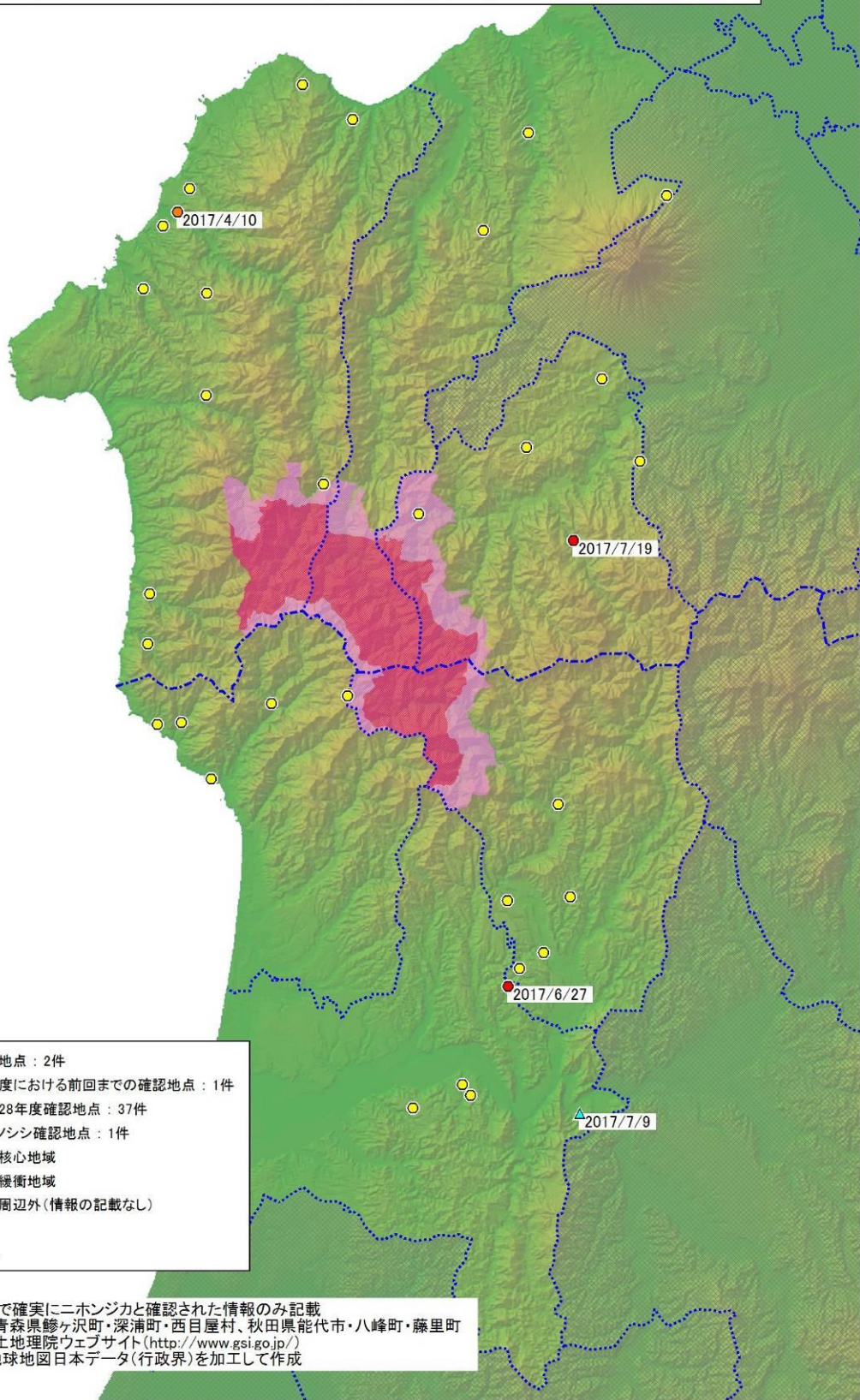
・能代市での撮影確認状況等について

藤里森林生態系保全センター

担当：畠山 修

TEL：0185-79-1003 FAX：0185-79-1005

# 白神山地周辺におけるニホンジカ確認地点(平成29年8月4日現在)



- 今回確認地点：2件
- 平成29年度における前回までの確認地点：1件
- 平成26～28年度確認地点：37件
- ▲ 【参考】イノシシ確認地点：1件
- 世界遺産核心地域
- 世界遺産緩衝地域
- 白神山地周辺外(情報の記載なし)
- - - 県境
- ..... 市町村界

※写真や死体などで確実にニホンジカと確認された情報のみ記載  
 ※白神山地周辺:青森県鰺ヶ沢町・深浦町・西目屋村、秋田県能代市・八峰町・藤里町  
 ※行政界出典:国土地理院ウェブサイト(<http://www.gsi.go.jp/>)  
 地球地図日本データ(行政界)を加工して作成