

被害想定

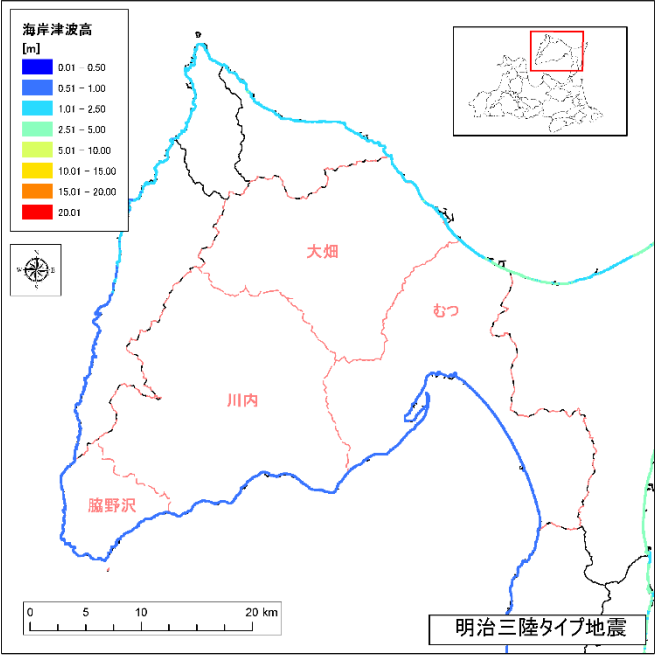
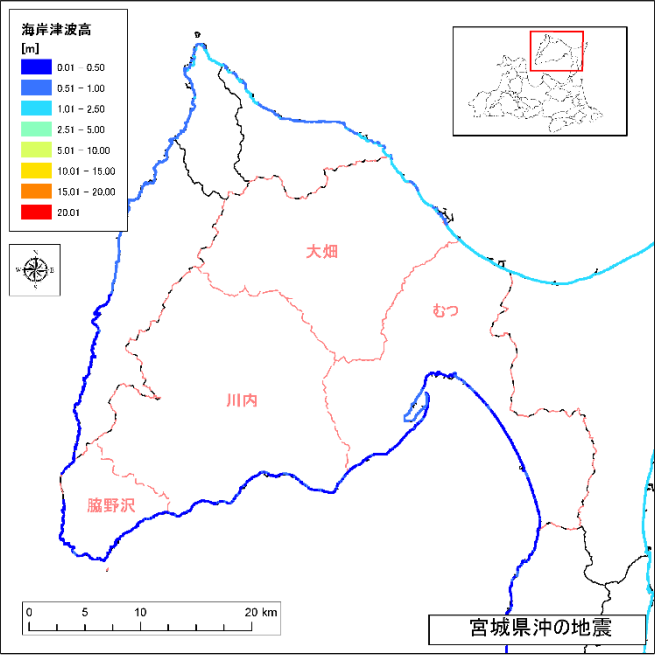
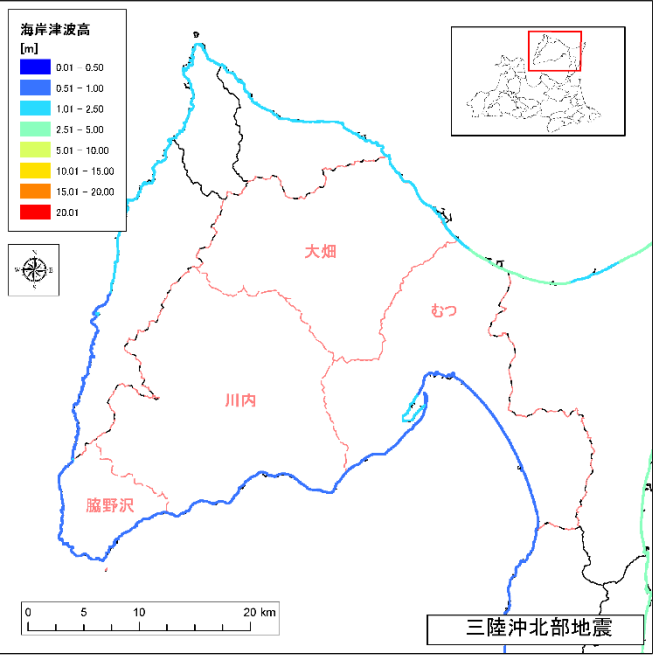
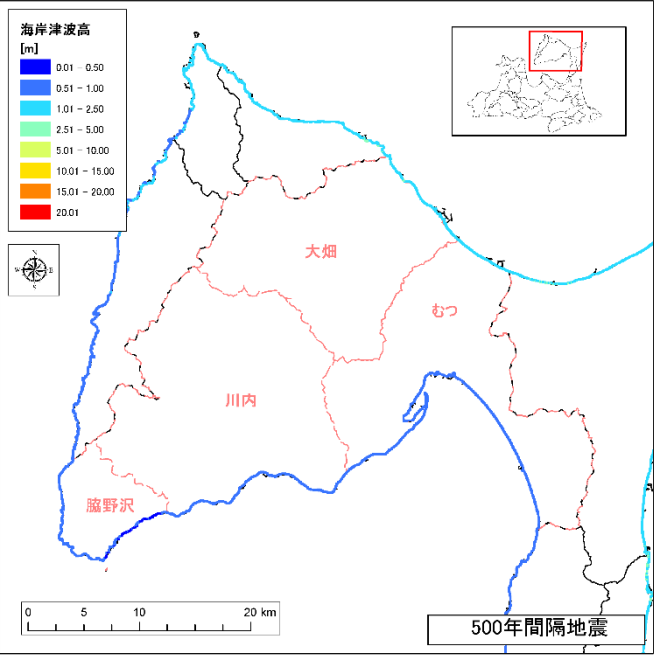
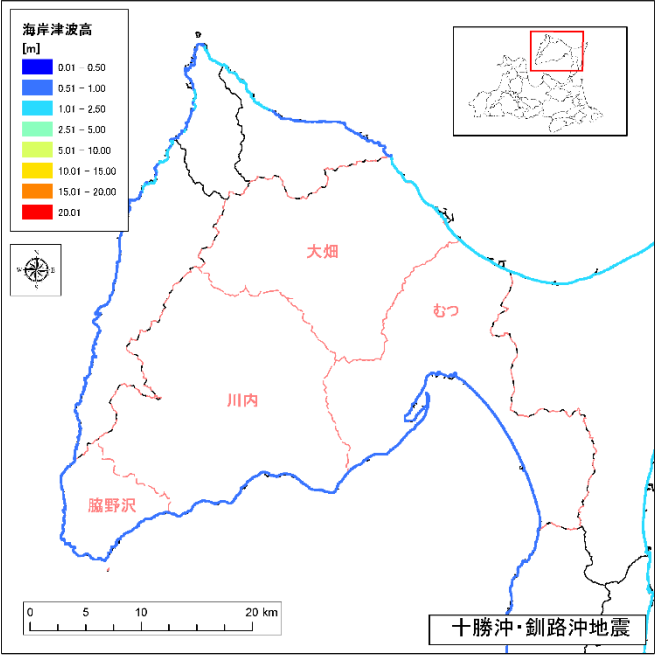
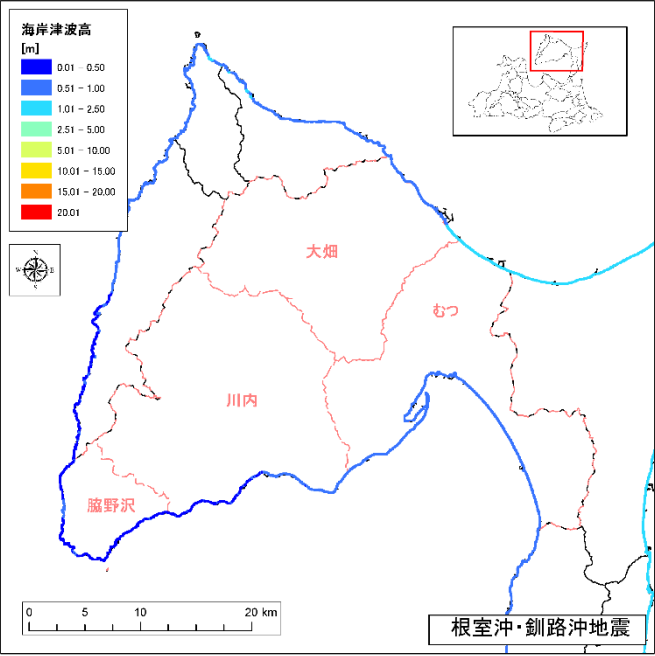
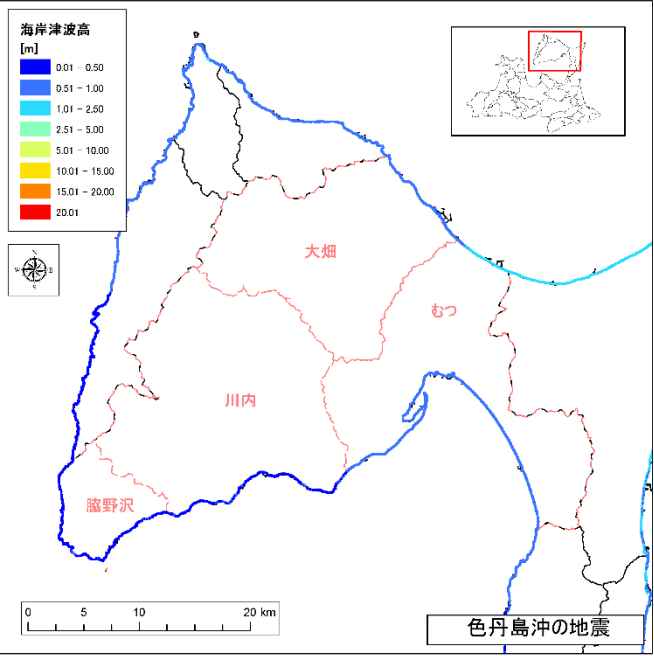
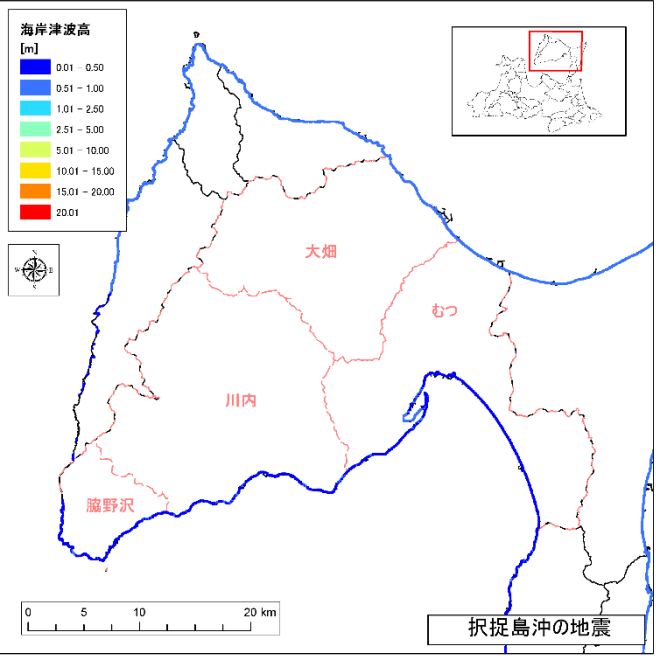
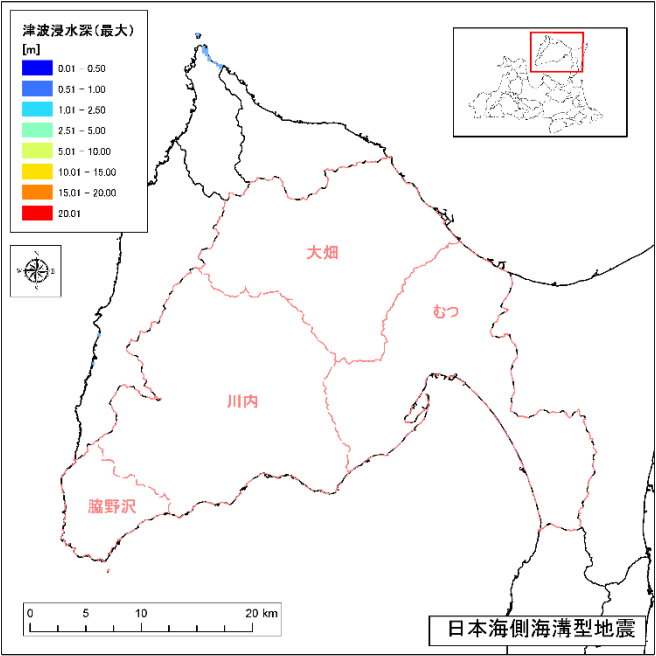
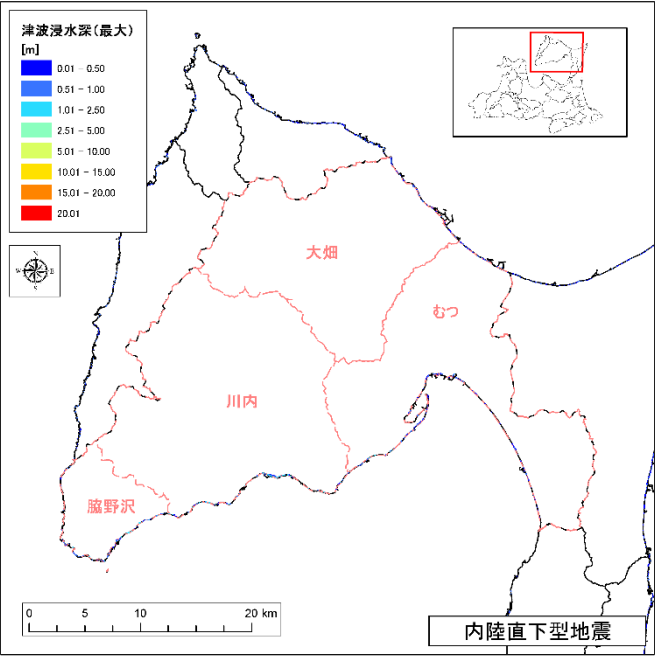
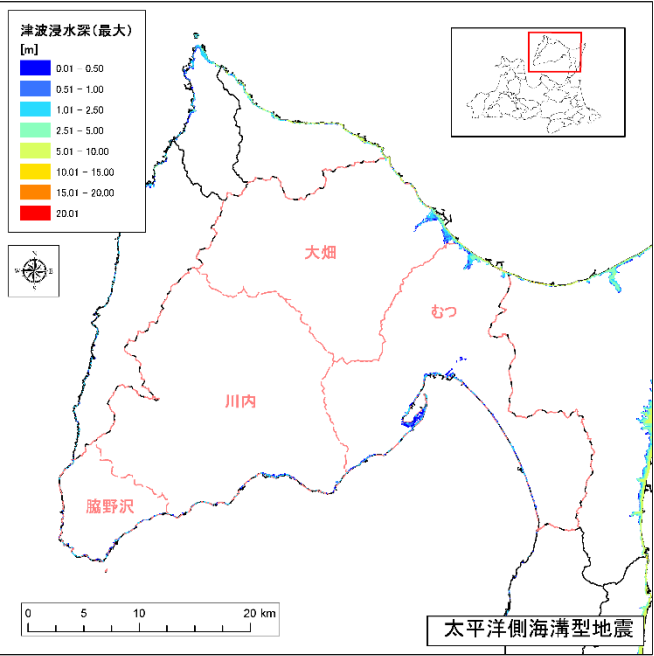
むつ市で想定される巨大な地震・津波による被害としては、表 1 に示すものが挙げられる。

津波浸水深、海岸津波高、及び震度の想定結果から、むつ市において最も被害が大きくなると考えられる地震・津波の被害は「太平洋側海溝型地震」と「内陸直下型地震」によるものであると考えられる。そのため、本業務ではこれらの 2 つの地震・津波による被害想定を踏まえて、災害廃棄物処理における各種調査等を実施する。

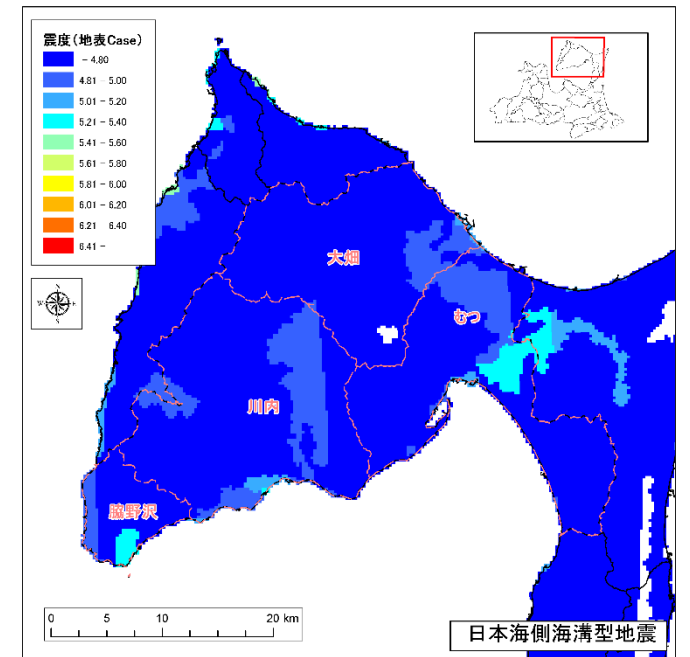
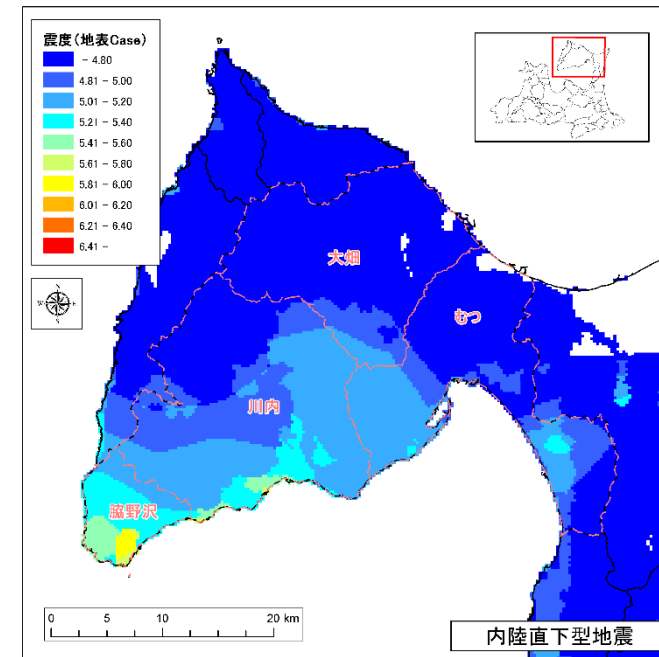
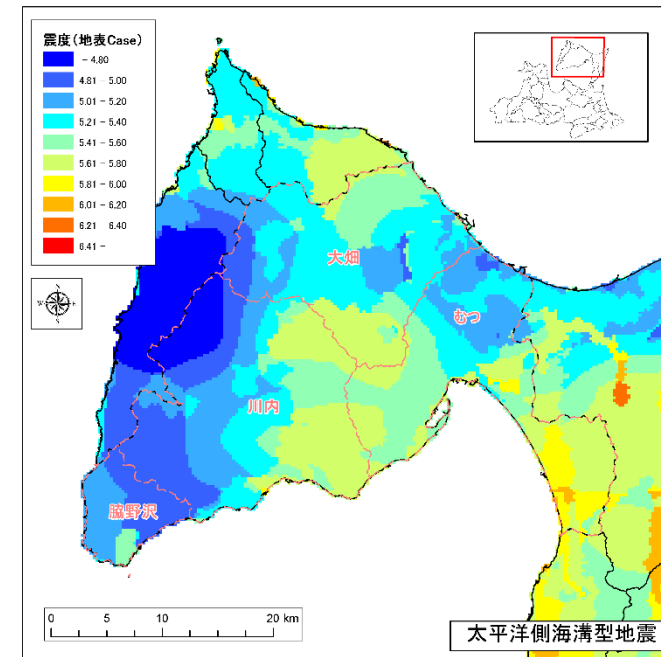
表 1 被害想定

No	災害名	出典	災害廃棄物処理計画		地震の 大きさ	災害廃棄物 発生量 (青森県)
			むつ市 (案)	青森県		
01	太平洋側海溝型地震	平成 24・25 年度青森県地震・津波被害想定調査（青森県）	○	○	M9.0	1,595 万 t
02	内陸直下型地震		○	○	M6.7	235 万 t
03	日本海側海溝型地震	平成 27 年度青森県地震・津波被害想定調査（青森県）		○	M7.9	318 万 t
04	択捉島沖の地震	日本海溝・千島海溝周辺海溝型地震に関する専門調査会（内閣府中央防災会議）			M8.4	—
05	色丹島沖の地震				M8.3	—
06	根室沖・釧路沖の地震				M8.3	0.5 万 t
07	十勝沖・釧路沖の地震				M8.2	0.9 万 t
08	500 年間隔地震				M8.6	2.0 万 t
09	三陸沖北部の地震				M8.4	43 万 t
10	宮城県沖の地震				M8.2	0.5 万 t
11	明治三陸タイプ地震				M8.6	2.6 万 t

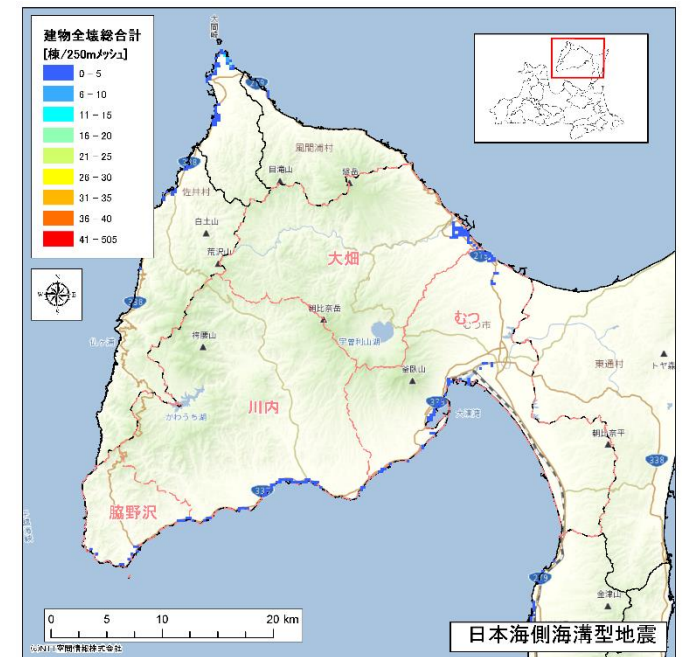
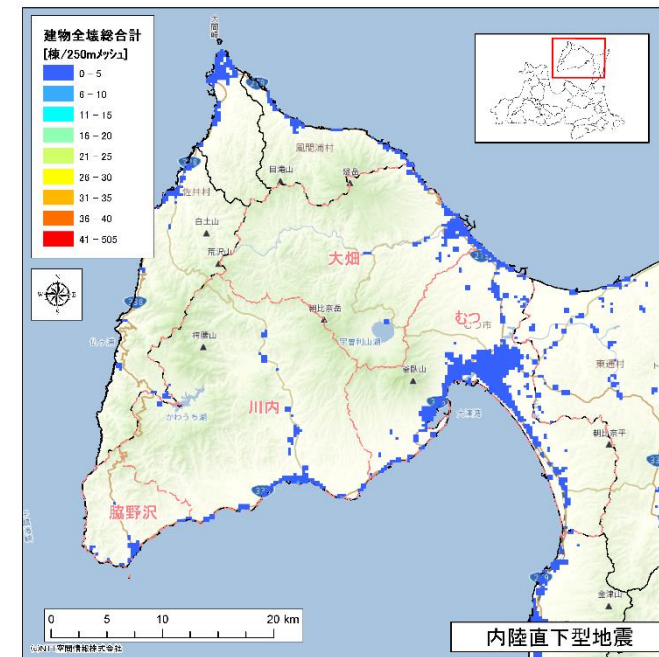
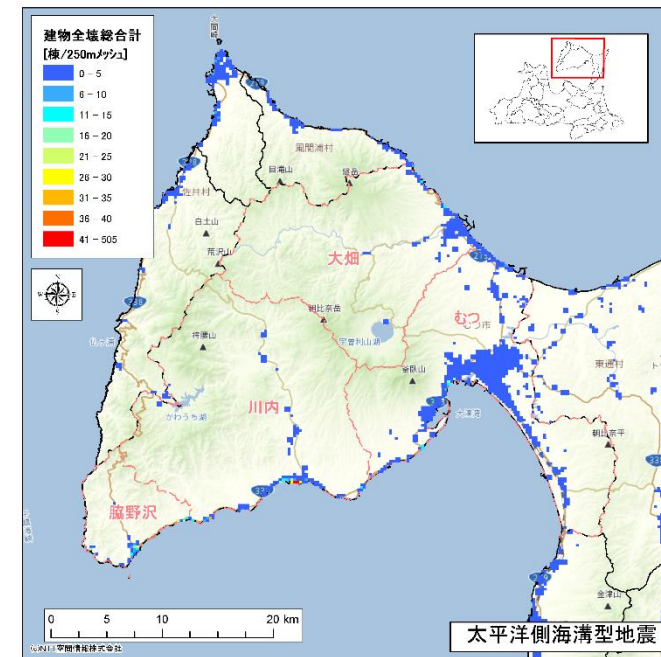
津波浸水深、海岸津波高



震度



全壊



半壊

